

Sha Maison

積水ハウス品質のお部屋を シャーメゾン ショップ Shop

近江鉄道近江本線

愛知川駅 徒歩30分

モバイルで見る



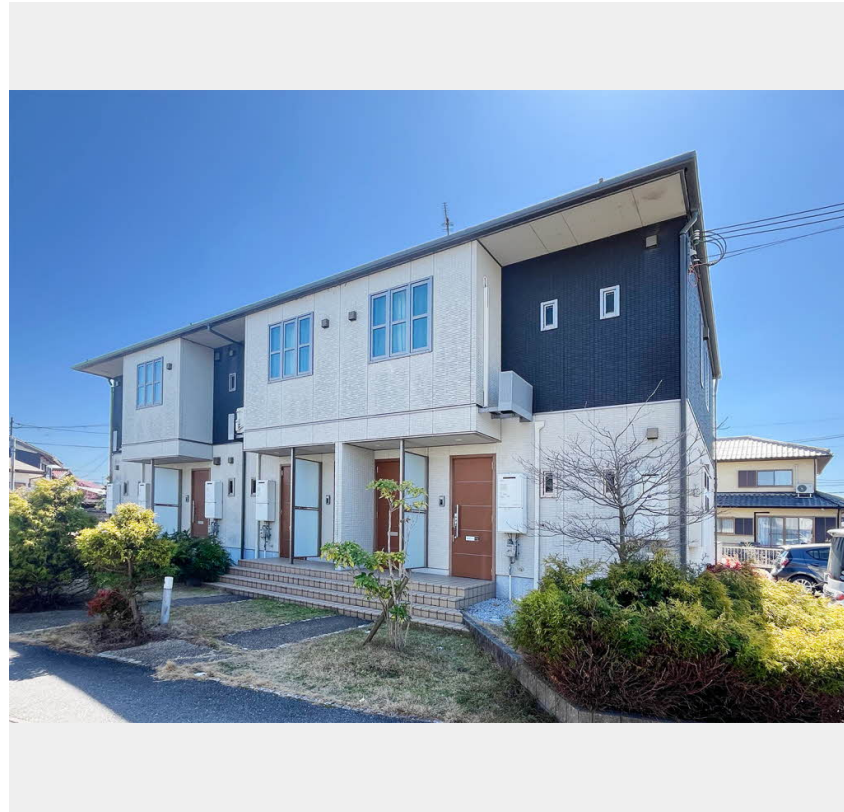
2LDK
アパート

家賃 **67,000 円**

共益費等 **3,500 円**

敷金 **10,000 円**

契約一時金 **50,000 円**



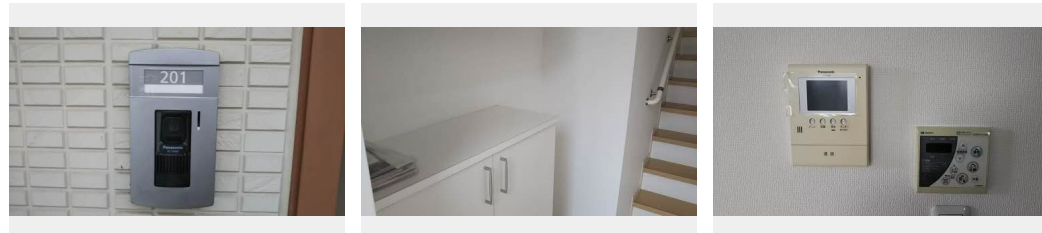
この物件の
オススメ
ポイント

お部屋探しなら、まずは「シャーメゾン」をチェック！
インターネットが無料で入居後すぐに使えます／室内のモニターから、訪問者の顔を確認できるインターホンです

この物件についている **こだわり設備**

- インターネット 無料(WiFi付)
- TVモニター付き インターホン
- 浴室乾燥機
- 追い焚き給湯
- エアコン
- コンロ
- 給湯設備
- 温水洗浄便座

駐車場あり／駐輪場（屋根付き）／UHF／LGBTQフレンドリー／高齢者対応可／インターネット無料（Wi-Fi対応）／インターネット対応／モニター付ドアホン／給湯器（追焚機能付）／トイレ（洗浄機能付便座）／ガスコンロ／浴室乾燥機／エアコン／バス・トイレ（セパレート）



積水ハウスの賃貸住宅 シャーメゾン
Sha Maison

物件名 シャーメゾン ベネディーレ 0201号室

アクセス 近江鉄道近江本線 愛知川駅 徒歩30分
近江鉄道近江本線 五箇荘駅 徒歩39分

所在地 滋賀県愛知郡愛荘町豊満 8 6 7

ランドマーク ●*

間取り 2LDK / LDK 12 洋室5.5 洋室5.5 (帖)

専有面積 / 向き 60.0㎡ / 東

築年月 / 構造 2009年2月下旬 / 軽量鉄骨・2階-2階建

入居 / 契約期間 2026年8月上旬 / 2年

駐車場 駐車場空有り / ~月3300円

入居諸条件備考

契約一時金は契約時に借主より貸主に支払われ返還されないお金です。／24時間365日緊急時対応受付物件：専用部分内の住まいのトラブルは「シャーメゾンライフSUPPORT24」（月額1,320円税込）にご加入いただきます。／ご入居にかかる諸費用として、町内会費 毎月1,100円、クリーニング特約料（初回契約時）70,000円（税込）、鍵交換費用（初回契約時）22,000円（税込）が必要です。／火災保険へのご加入が条件となります。＊ご入居中は、借家人賠償責任保険・個人賠償責任保険が付帯された火災保険へのご加入が必要となります。積水ハウス不動産グループでは、万一の事故の際、グループが連携して迅速に対応できる「シャーメゾンライフGUARD」(*)へのご加入を推奨しております。＊保険契約の取扱代理店は、積水ハウスシャーメゾンPM関西(株)および積水ハウスシャーメゾンパートナーズ(株)となります。／積水ハウスシャーメゾンパートナーズの保証人不要プラン『らくらくパートナー』に加入が必要です。【新規契約時】事務手数料：33,000円(税込)、【毎月】保証料：月額賃料等の2%／諸費用及びその他契約費用は別途打合せ／更新料：新賃料の1ヶ月分

※消費税は10%として計算しています。※掲載されている図面・写真等は、作成方法や撮影方法・時期などにより実際とは異なる場合があります。＊家具や車などは、配置のイメージであり、賃貸物件に付属していません（家具家電付き等の表示があるものを除く）。

No.460525000201

ポイントがたまる
住んでいるだけでポイントが貯まり、住替え時に家賃が最大3ヶ月分無料に!

らくらくパートナー
気分も手間もお財布も、らくらく。保証人不要のらくらくパートナー

株式会社COMPASS 東近江店
TEL:0748-25-0322
FAX: 0748-25-0323

滋賀県東近江市八日市緑町9-27
免許番号：滋賀県知事(4)第3299号
所属団体：公益社団法人全日本不動産協会 滋賀県本部 / 公益社団法人近畿地区不動産公正取引協議会

取引形態
仲介