

Sha Maison

積水ハウス品質のお部屋を シャーメゾン ショップ Shop

J R 東海道本線

能登川駅 徒歩12分

モバイルで見る



2K
アパート

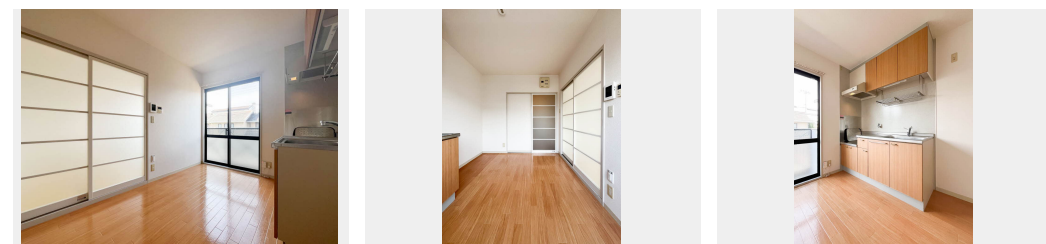
家賃 39,000 円

共益費等 3,000 円

敷金 10,000 円

契約一時金 0 円

契約一時金 0



積水ハウスの賃貸住宅 シャーメゾン

Sha Maison

この物件の
オススメ
ポイント

お部屋探しなら、まずは「シャーメゾン」をチェック！
インターネットが無料で入居後すぐに使えます／室内のモニターから、訪問者の顔を確認できるインターホンです

この物件についている こだわり設備



UHF／インターネット無料(Wi-Fi対応)／インターネット対応／LGBTQフレンドリー／高齢者対応可／バルコニー／クーラースリープ有／給湯器(ガス)／洗面化粧台／モニター付ドアホン／バス・トイレ(セパレート)／洗面所独立

物件名 リバティールーム 0206号室
アクセス J R 東海道本線 能登川駅 徒歩12分
所在地 滋賀県東近江市山路町 2 7 7 - 1
ランドマーク -

間取り 2K / K 5.7 和室 5.4 和室 5.4 (帖)
専有面積 / 向き 40.54㎡ / 南西
築年月 / 構造 1996年4月中旬 / 軽量鉄骨・2階-2階建
入居 / 契約期間 即時 / 2年
駐車場 駐車場空無し

入居諸条件備考

24時間365日緊急時対応受付物件：専用部分内の住まいのトラブルは「シャーメゾンライフSUPPORT 24」（月額1,320円税込）にご加入いただきます。／ご入居にかかる諸費用として、町内会費 毎月1,000円、クリーニング特約料（初回契約時）60,000円（税込）、鍵交換費用（初回契約時）22,000円（税込）が必要です。／火災保険への加入が条件となります。＊ご入居中は、借家人賠償責任保険・個人賠償責任保険が付帯された火災保険への加入が必要となります。積水ハウス不動産グループでは、万一の事故の際、グループが連携して迅速に対応できる「シャーメゾンライフGUARD」（＊）へのご加入を推奨しております。＊保険契約の取扱代理店は、積水ハウスシャーメゾンPM関西（株）および積水ハウスシャーメゾンパートナーズ（株）となります。／積水ハウスシャーメゾンパートナーズの保証人不要プラン『らくらくパートナー』に加入が必要です。【新規契約時】事務手数料：33,000円（税込）、【毎月】保証料：月額賃料等の2％／諸費用及びその他契約費用は別途打合せ／更新料：新賃料の1ヶ月分

※消費税は10%として計算しています。※掲載されている図面・写真等は、作成方法や撮影方法・時期などにより実際とは異なる場合があります。＊家具や車などは、配置のイメージであり、賃貸物件に付属していません（家具家電付き等の表示があるものを除く）。

No.46013600206

ポイントがたまる
住んでいるだけでポイントが貯まり、
住替え時に家賃が最大3ヶ月分無料に！

らくらくパートナー
気分も手間もお財布も、らくらく。
保証人不要のらくらくパートナー

株式会社エム・ジェイホーム 彦根駅前店
TEL:0749-21-3033
FAX: 0749-21-3032

滋賀県彦根市佐和町 10-17
免許番号：国土交通大臣（1）第10917号
所属団体：公益社団法人滋賀県宅地建物取引業協会／公益社団法人近畿地区
不動産公正取引協議会

取引形態
仲介