

# Sha Maison

積水ハウス品質のお部屋を シャーメゾン ショップ Shop

近江鉄道近江本線

八日市駅 バス19分 生長の家前 バス停 徒歩5分

📱 モバイルで見る



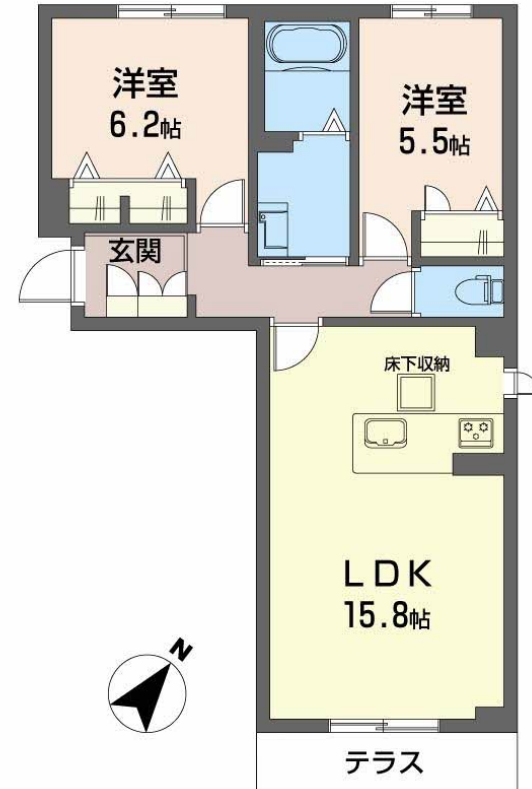
**2LDK**  
アパート

家賃 **89,000 円**

共益費等 5,000 円

敷金 30,000 円

契約一時金 180,000 円



**この物件の  
オススメ  
ポイント**

お部屋探しなら、まずは「シャーメゾン」をチェック！  
発電した電気を使えて余った電気は売ることができるZEH住宅  
／耐震性を表す指標の最高ランク「耐震等級3」を取得／外気  
の影響を受けに・・・

**この物件についている こだわり設備**

- ZEH
- 耐震等級3
- 断熱等性能等級6
- 高遮音床システム
- ペット相談可
- 屋内共用廊下タイプ
- 宅配BOX
- インターネット無料(WiFi付)
- オートロック
- 防犯カメラ
- 防犯ガラス
- TVモニター付きインターホン

駐車場あり／CATV／インターネット対応／インターネット無料 (Wi-Fi 対応)／ペット相談可 (犬・猫可)／オートロック・自動ドア／共用玄関ドア／宅配BOX／ホテルライク／耐震等級3／階段灯／人感センサー付廊下灯／ゴミ集積場 (敷地外)／駐輪場 (屋根付き)／高遮音床システム「SHAIDD5」／防犯カメラ／消火器／植栽／LGBTQフレンドリー／高齢者対応可／玄関鍵 (①キー②ロック)／玄関鍵 (オプナス)／カラーモニター付ドアホン／コミュニケーションキッチン／食器洗浄機付／3口ガスコンロ／給湯器 (追焚機能付)／エコジョーズ／給湯箇所 (浴室・台所・洗



積水ハウスの賃貸住宅 シャーメゾン  
**Sha Maison**

物件名	エクセルVI 0101号室	間取り	2LDK／洋室6.2 洋室5.5 LDK15.8 (帖)
アクセス	近江鉄道近江本線 八日市駅 バス19分、生長の家前 バス停 徒歩5分	専有面積 / 向き	63.43㎡ / 南東 (角部屋)
所在地	滋賀県東近江市沖野2丁目157番1	築年月 / 構造	2027年1月上旬 / 軽量鉄骨・1階-2階建
ランドマーク	-	入居 / 契約期間	2027年1月上旬 / 2年
		駐車場	駐車場空有り / 月4950円

入居諸条件備考

内覧・契約については、貸主の指定する仲介業者を介して行いますので、所定の仲介手数料が必要となります。  
／契約一時金は契約時に借主より貸主に支払われ返還されないお金です。／24時間365日緊急時対応受付物件  
；専用部分内の住まいのトラブルは「シャーメゾンライフSUPPORT24」(月額1,320円税込)にご加入  
いただいたください。／本物件はペット飼育可物件ですが、種類・大きさ・室内での飼育の可否等は問合せ先にご確認  
下さい。／ご入居にかかる諸費用として、クリーニング特約料 (初回契約時) 55,000円 (税込) 鍵交換費用  
(初回契約時) 11,000円 (税込) が必要。／火災保険へのご加入が必要となります。＊ご入居中は、借家人  
賠償責任保険・個人賠償責任保険が付帯された火災保険へのご加入が必要となります。積水ハウス不動産グループ  
では、万一の事故の際、グループが連携して迅速に対応できる「シャーメゾンライフGUARD」(\*)へのご加入  
を推奨しております。＊保険契約の取扱代理店は、積水ハウスシャーメゾンPM関西(株)および積水ハウスシ  
ャーメゾンパートナーズ(株)となります。／積水ハウスシャーメゾンパートナーズの保証人不要プラン『らくら  
くパートナー』に加入が必要です。【新規契約時】事務手数料：33,000円(税込)、【毎月】保証料：月  
額賃料等の2％／諸費用及びその他契約費用は別途打合せ／更新料：新賃料の1ヶ月分

No.001188200101

※消費税は10%として計算しています。※掲載されている図面・写真等は、作成方法や撮影方法・時期などにより実際とは異なる場合があります。＊家具や車などは、配置のイメージであり、賃貸物件に付属していません (家具家電付き等の表示があるものを除く)。

**ポイントがたまる**  
住んでいるだけでポイントが貯まり、  
住替え時に家賃が最大3ヶ月分無料に!

**らくらくパートナー**  
気分も手間もお財布も、らくらく。  
保証人不要のらくらくパートナー

**積水ハウスシャーメゾンPM関西株式会社 滋賀賃貸営業所**  
TEL:077-569-5603  
FAX: 077-564-9415  
滋賀県草津市渋川1丁目3番4号近江伊吹館2階  
免許番号：国土交通大臣(1)第10779号  
所属団体：(公社)首都圏不動産公正取引協議会 / (公財)日本賃貸住宅管  
理協会

取引形態  
貸主