

# Sha Maison

積水ハウス品質のお部屋を シャーメゾン ショップ Shop

J R 東海道本線

草津駅 バス15分 徒歩3分

モバイルで見る



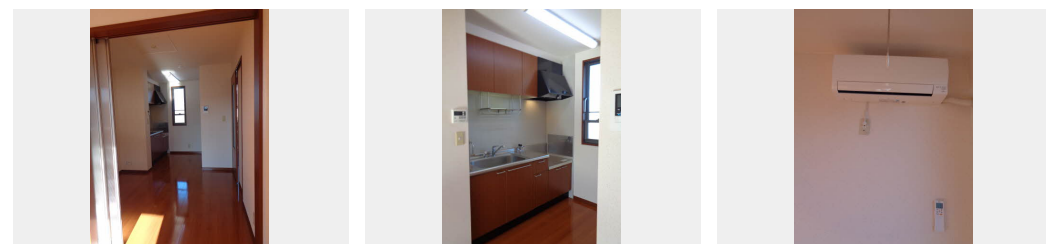
2DK  
アパート

家賃 **55,000 円**

共益費等 **4,000 円**

敷金 **20,000 円**

契約一時金 **80,000 円**



積水ハウスの賃貸住宅 シャーメゾン

Sha Maison

この物件の  
オススメ  
ポイント

積水ハウス株式会社施工の物件にて快適な生活が待ってます。  
/セキュリティにも配慮した防犯カメラ設置物件。

## この物件についている こだわり設備

- インターネット 無料(WiFi付)
- TVモニター付き インターホン
- 防犯カメラ
- 給湯設備
- 温水洗浄便座
- エアコン

駐車場あり/VHF・UHF・BS/防犯カメラ/駐輪場(屋根付き)/ゴミ集積場(敷地内)  
)/LGBTQフレンドリー/高齢者対応可/インターネット対応/インターネット無料  
(WiFi対応)/カラーモニター付ドアホン/トイレ(暖房洗浄便座)/バルコニー/エアコン  
1台/バス・トイレ(セパレート)/洗濯機置場(室内)/24H換気システム/給湯器(ガス)

物件名	シャーメゾン リーリエ B203号室	間取り	2DK/洋室5.8 洋室6 DK6.6 (帖)
アクセス	J R 東海道本線 草津駅 バス15分、岡 バス停 徒歩3分	専有面積 / 向き	44.0㎡ / 南西 (角部屋)
所在地	滋賀県栗東市岡 2 8 8 番地	築年月 / 構造	2003年9月中旬 / 軽量鉄骨・2階-2階建
ランドマーク	-	入居 / 契約期間	2024年5月中旬 / 2年
		駐車場	駐車場空有り / ~月5500円

入居諸条件備考

内覧・契約については、貸主の指定する仲介業者を介して行いますので、所定の仲介手数料が必要となります。  
/ 契約一時金は契約時に借主より貸主に支払われ返還されないお金です。/ 更新料: 40,000円 / 24時間  
365日緊急時対応受付物件: 専用部分内の住まいのトラブルは「シャーメゾンライフSUPPORT24」(月額  
880円税込)へ別途加入要/上記入居諸条件以外に、町内会費 毎月 500円、水道料 2ヶ月毎 22,000円(税込)  
)、クリーニング特約料(初回契約時) 44,000円(税込)、鍵交換費用(初回契約時) 22,000円(税込)が必  
要です。/火災保険へのご加入が条件となります。\*ご入居中は、借家人賠償責任保険・個人賠償責任保険が付帯  
された火災保険へのご加入が必要となります。積水ハウス不動産グループでは、万一の事故の際、グループが連携  
して迅速に対応できる「シャーメゾンライフGUARD」(\*)へのご加入を推奨しております。\*保険契約の取  
扱代理店は、積水ハウス不動産関西(株)および積水ハウス不動産パートナーズ(株)となります。/積水ハウス  
不動産パートナーズの保証人不要プラン『らくらくパートナー』に加入が必要です。【新規契約時】事務手数料  
: 33,000円(税込)、【毎月】保証料: 月額賃料等の2%/諸費用及び、契約に要する費用は別途打合せ  
/更新料: 40,000円

※消費税は10%として計算しています。※掲載されている図面・写真等は、作成方法や撮影方法・時期などにより実際とは異なる場合があります。※家具や車などは、配置のイメージであり、賃貸物件に付属していません(家具家電付き等の表示があるものを除く)。

**ポイントがたまる**  
住んでいるだけでポイントが貯まり、  
住替え時に家賃が最大3ヶ月分無料に!

**らくらくパートナー**  
気分も手間もお財布も、らくらく。  
保証人不要のらくらくパートナー

積水ハウス不動産関西株式会社 滋賀賃貸営業所

TEL:077-569-5603  
FAX: 077-564-9415

滋賀県草津市渋川1丁目3番4号近江伊吹館2階  
免許番号: 国土交通大臣(13)第2343号  
所属団体: 一般社団法人不動産流通経営協会/公益社団法人首都圏不動産公  
正取引協議会

取引形態  
貸主