

Sha Maison

積水ハウス品質のお部屋を シャーメゾン ショップ Shop

J R 東海道本線

守山駅 徒歩18分

モバイルで見る



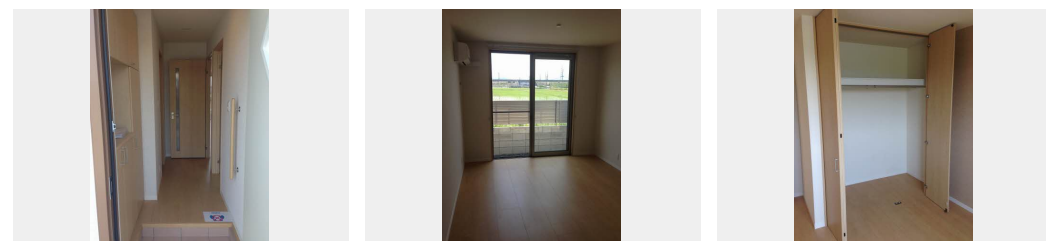
2LDK アパート

家賃 71,000 円

共益費等 4,000 円

敷金 30,000 円

契約一時金 120,000 円



積水ハウスの賃貸住宅 シャーメゾン

Sha Maison

この物件の
オススメ
ポイント

オール電化「エコキュート」の採用で給湯コストを抑えることができ家計にも優しい住まいです。／玄関開ける前に必ず確認モニター付インターホンで。／家族との会話が弾む対面式キッチン。／ある・・・

この物件についている こだわり設備

- 高遮音床システム
- インターネット無料(WiFi付)
- TVモニター付きインターホン
- 対面キッチン
- コンロ
- 3口コンロ
- IHクッキングヒーター
- オール電化
- 浴室乾燥機
- 洗髪洗面台
- 温水洗浄便座
- フローリング付

駐車場あり／CATV (e光TV)／インターネット対応／インターネット無料 (Wi-Fi対応)／オール電化／屋外共用水栓／ゴミ集積場 (敷地内)／駐輪場 (屋根付き)／高遮音床システム「SHAIDD55」／外周フェンス／植栽／外灯／LGBTQフレンドリー／高齢者対応可／玄関鍵 (①キー②ロック)／カラーモニター付ドアホン／電話配管有／対面キッチン／3口コンロ (2口IH+ラジエント)／エコキュート (フルオート)／給湯箇所 (浴室・台所・洗面所)／バス・トイレ (セパレート)／24H換気システム／浴室乾燥機 (暖房乾燥)／洗髪洗面化粧台／洗濯機置場 (室内)

物件名 シャーメゾン ウィステリア 0102号室

アクセス J R 東海道本線 守山駅 徒歩18分

所在地 滋賀県守山市千代町 8 2 番 3

ランドマーク -

間取り 2LDK／洋室6.1 洋室5.5 LDK12.6 (帖)

専有面積 / 向き 57.63㎡ / 南東 (角部屋)

築年月 / 構造 2013年5月下旬 / 軽量鉄骨・1階-2階建

入居 / 契約期間 2024年6月下旬 / 2年

駐車場 駐車場空有り / 月5500円

入居諸条件備考

契約一時金は契約時に借主より貸主に支払われ返還されないお金です。／更新料：40,000円／24時間365日緊急時対応受付物件：専用部分内の住まいのトラブルは「シャーメゾンライフSUPPORT 24」(月額880円税込)へ別途加入要／上記入居諸条件以外に、町内会費 毎月 600円、クリーニング特約料 (初回契約時) 44,000円 (税込)、鍵交換費用 (初回契約時) 22,000円 (税込) が必要です。／火災保険へのご加入が条件となります。＊ご入居中は、借家人賠償責任保険・個人賠償責任保険が付帯された火災保険へのご加入が必要となります。積水ハウス不動産グループでは、万一の事故の際、グループが連携して迅速に対応できる「シャーメゾンライフGUARD」(*)へのご加入を推奨しております。＊保険契約の取扱代理店は、積水ハウス不動産関西(株)および積水ハウス不動産パートナーズ(株)となります。／積水ハウス不動産パートナーズの保証人不要プラン『らくらくパートナー』に加入が必要です。[新規契約時]事務手数料：33,000円(税込)、[毎月]保証料：月額賃料等の2%／諸費用及び、契約に要する費用は別途打合せ／更新料：40,000円

※消費税は10%として計算しています。※掲載されている図面・写真等は、作成方法や撮影方法・時期などにより実際とは異なる場合があります。＊家具や車などは、配置のイメージであり、賃貸物件に付属していません (家具家電付き等の表示があるものを除く)。

ポイントがたまる
住んでいるだけでポイントが貯まり、住替え時に家賃が最大3ヶ月分無料に!

らくらくパートナー
気分も手間もお財布も、らくらく。保証人不要のらくらくパートナー

株式会社コンクウェスト 守山駅前店

TEL:077-514-1132
FAX: 077-514-1133

滋賀県守山市梅田町 4 - 2 コスモ守山 2 番館 1 階
免許番号：滋賀県知事 (5) 第 002835号
所属団体：公益社団法人滋賀県宅地建物取引業協会 / 公益社団法人近畿地区不動産公正取引協議会

取引形態
仲介