

# Sha Maison

積水ハウス品質のお部屋を シャーメゾン ショップ Shop

J R 東海道本線

守山駅 徒歩14分

📱 モバイルで見る



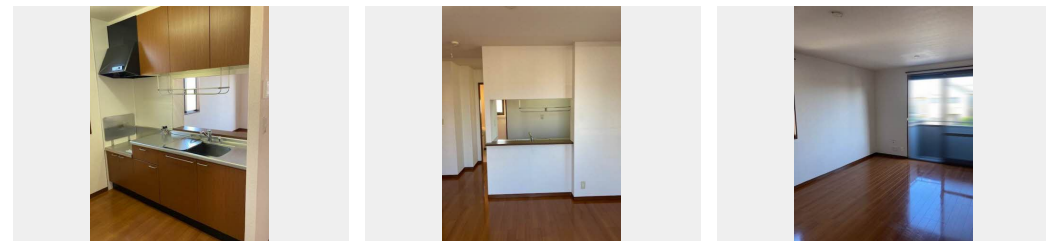
## 2LDK アパート

### 家賃 67,000 円

共益費等 4,000 円

敷金 20,000 円

契約一時金 80,000 円



積水ハウスの賃貸住宅 シャーメゾン

## Sha Maison

🏠  
この物件の  
オススメ  
ポイント

お部屋探しなら、まずは「シャーメゾン」をチェック！  
インターネットが無料で入居後すぐに使えます／防犯カメラが  
設置されている物件です／室内のモニターから、訪問者の顔を  
確認できるインタ・・・

### この物件についている こだわり設備

- インターネット 無料(WiFi付)
- 防犯カメラ
- TVモニター付き インターホン
- 対面キッチン
- 給湯設備
- 洗髪洗面台
- 温水洗浄便座

駐車場あり／VHF・UHF・BS／インターネット無料（Wi-Fi対応）／インターネット対応  
／駐輪場（屋根付き）／消火器／防犯カメラ／LGBTQフレンドリー／高齢者対応可／バルコニー  
／モニター付ドアホン／洗髪洗面化粧台／トイレ（暖房洗浄便座）／対面キッチン／バス・トイレ（セパ  
レート）／洗濯機置場（室内）／給湯器／洗面所独立

物件名	グリーン伸館 A202号室	間取り	2LDK／洋室6.4 洋室6.4 LDK13.2 (帖)
アクセス	J R 東海道本線 守山駅 徒歩14分 J R 湖西線 堅田駅 バス37分、油池 バス停 徒歩14分	専有面積 / 向き	58.1㎡ / 南西 (角部屋)
所在地	滋賀県守山市岡町 1 0 6 - 1	築年月 / 構造	2004年5月下旬 / 軽量鉄骨・2階-2階建
ランドマーク	-	入居 / 契約期間	2026年5月下旬 / 2年
		駐車場	駐車場空有り / 月5500円

入居諸条件備考

契約一時金は契約時に借主より貸主に支払われ返還されないお金です。／24時間365日緊急時対応受付物件：専用部分内の住まいのトラブルは「シャーメゾンライフSUPPORT24」（月額1,320円税込）にご加入いただきます。／ご入居にかかる諸費用として、町内会費 毎月 500円、クリーニング特約料（初回契約時）60,000円（税込）、鍵交換費用（初回契約時）22,000円（税込）が必要です。／火災保険へのご加入が条件となります。＊ご入居中は、借家人賠償責任保険・個人賠償責任保険が付帯された火災保険へのご加入が必要となります。積水ハウス不動産グループでは、万一の事故の際、グループが連携して迅速に対応できる「シャーメゾンライフGUARD」(\*)へのご加入を推奨しております。＊保険契約の取扱代理店は、積水ハウスシャーメゾンPM関西(株)および積水ハウスシャーメゾンパートナーズ(株)となります。／積水ハウスシャーメゾンパートナーズの保証人不要プラン『らくらくパートナー』に加入が必要です。【新規契約時】事務手数料：33,000円(税込)、【毎月】保証料：月額賃料等の2%／諸費用及びその他契約費用は別途打合せ／更新料：新賃料の1ヶ月分

No.45042100A202  
※消費税は10%として計算しています。※掲載されている図面・写真等は、作成方法や撮影方法・時期などにより実際とは異なる場合があります。＊家具や車などは、配置のイメージであり、賃貸物件に付属していません（家具家電付き等の表示があるものを除く）。

**ポイントがたまる**  
住んでいるだけでポイントが貯まり、  
住替え時に家賃が最大3ヶ月分無料に!

**らくらくパートナー**  
気分も手間もお財布も、らくらく。  
保証人不要のらくらくパートナー

## 株式会社コンクウェスト 守山駅前店

TEL:077-514-1132  
FAX: 077-514-1133

滋賀県守山市梅田町4-2コスモ守山2番館 1階  
免許番号：滋賀県知事(5)第002835号  
所属団体：公益社団法人滋賀県宅地建物取引業協会／公益社団法人近畿地区  
不動産公正取引協議会

取引形態  
仲介