

Sha Maison

積水ハウス品質のお部屋を シャーメゾン ショップ Shop

J R 東海道本線

草津駅 徒歩20分

モバイルで見る



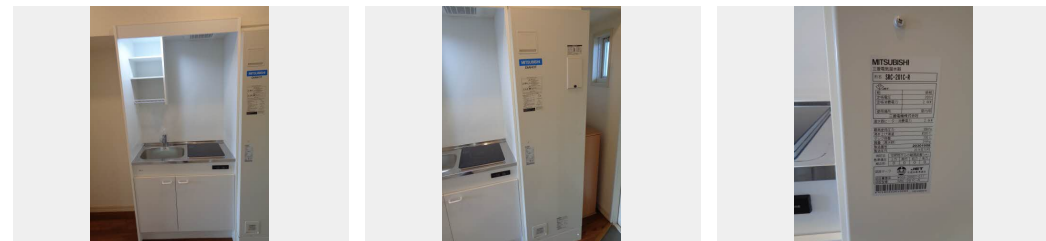
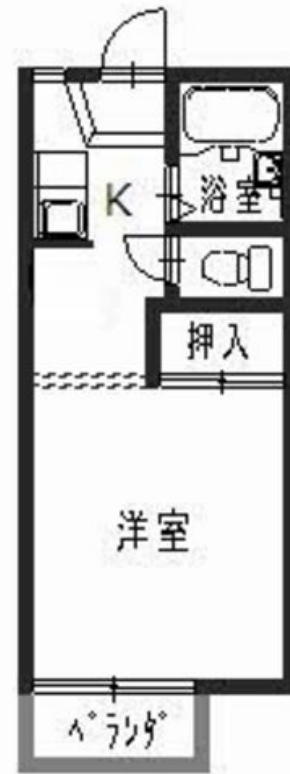
1R
アパート

家賃 **40,000 円**

共益費等 **3,000 円**

敷金 **20,000 円**

契約一時金 **70,000 円**



積水ハウスの賃貸住宅 シャーメゾン
Sha Maison

この物件の
オススメ
ポイント

積水ハウス株式会社施工の物件にて快適な生活が待ってます。
/オール電化物件です！/大切な自転車を雨から守ります、屋根付駐輪場！あると便利です！洗濯機能付き便座。

この物件についている こだわり設備

- TVモニター付きインターホン
- コンロ
- オール電化
- 給湯設備
- 温水洗浄便座
- エアコン

駐車場あり/VHF・UHF・BS/オール電化/駐輪場(屋根付き)/ゴミ集積場(敷地内)/消火器/LGBTQフレンドリー/高齢者対応可/バルコニー/電気コンロ/電気温水器/洗面化粧台/エアコン 1台/モニター付ドアホン/バス・トイレ(セパレート)/照明器具/トイレ(暖房洗浄便座)

物件名	クローバー草津 0202号室	間取り	ワンルーム/洋室6.4(帖)
アクセス	J R 東海道本線 草津駅 徒歩20分	専有面積 / 向き	21.0㎡ / 南西
所在地	滋賀県草津市上笠 2 丁目 2 3 - 1 0	築年月 / 構造	1992年12月中旬 / 軽量鉄骨・2階-2階建
ランドマーク	-	入居 / 契約期間	2024年5月中旬 / 2年
		駐車場	駐車場空有り / 月6600円

入居諸条件備考

契約一時金は契約時に借主より貸主に支払われ返還されないお金です。/更新料：30,000円/24時間365日緊急時対応物件：専用部分内の住まいのトラブルは「シャーメゾンライフSUPPORT24」(月額880円税込)へ別途加入要/上記入居諸条件以外に、クリーニング特約料(初回契約時)33,000円(税込)、鍵交換費用(初回契約時)22,000円(税込)が必要です。/火災保険への加入が条件となります。*ご入居中は、借家人賠償責任保険・個人賠償責任保険が付帯された火災保険への加入が必要となります。積水ハウス不動産グループでは、万一の事故の際、グループが連携して迅速に対応できる「シャーメゾンライフGUARD」(*)への加入を推奨しております。*保険契約の取扱代理店は、積水ハウス不動産関西(株)および積水ハウス不動産パートナーズ(株)となります。/積水ハウス不動産パートナーズの保証人不要プラン『らくらくパートナー』に加入が必要です。【新規契約時】事務手数料：33,000円(税込)、【毎月】保証料：月額賃料等の2%/諸費用及び、契約に要する費用は別途打合せ/更新料：30,000円

※消費税は10%として計算しています。※掲載されている図面・写真等は、作成方法や撮影方法・時期などにより実際とは異なる場合があります。※家具や車などは、配置のイメージであり、賃貸物件に付属していません(家具家電付き等の表示があるものを除く)。

ポイントがたまる
住んでいるだけでポイントが貯まり、
住替え時に家賃が最大3ヶ月分無料に!

らくらくパートナー
気分も手間もお財布も、らくらく。
保証人不要のらくらくパートナー

株式会社リットー不動産センター

TEL:077-552-7770
FAX: 077-554-0910

滋賀県栗東市小柿 5 丁目 9 - 1 0
免許番号：滋賀県知事(12)第1188号
所属団体：公益社団法人滋賀県宅地建物取引業協会/公益社団法人近畿地区
不動産公正取引協議会

取引形態
仲介