

# Sha Maison

積水ハウス品質のお部屋を シャーメゾン ショップ Shop

J R 東海道本線

南草津駅 徒歩14分

モバイルで見る



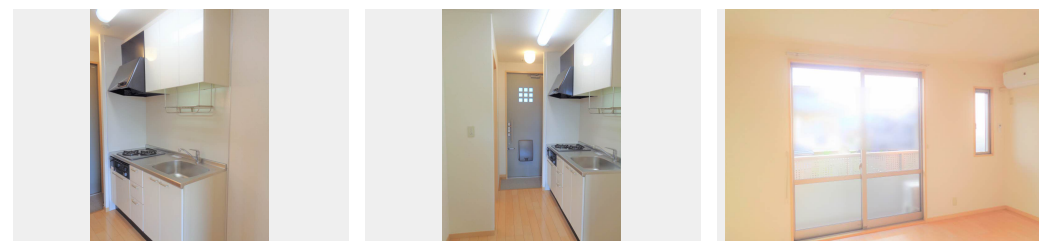
**1K**  
アパート

家賃 **46,000 円**

共益費等 4,000 円

敷金 10,000 円

契約一時金 50,000 円



積水ハウスの賃貸住宅 シャーメゾン

Sha Maison

この物件の  
オススメ  
ポイント

お部屋探しなら、まずは「シャーメゾン」をチェック！  
室内のモニターから、訪問者の顔を確認できるインターホンで  
す/日用品や季節物もすっきり整頓できるウォークインクロー  
ゼット付き

## この物件についている こだわり設備



TVモニター付き  
インターホン



WIC・納戸



浴室乾燥機



エアコン



コンロ



温水洗浄便座

VHF・UHF・BS/駐輪場(屋根付き)/消火器/植栽/LGBTQフレンドリー/高齢者対応可  
/エアコン 1台/2口ガスコンロ/カラーモニタ付ドアホン/システムキッチン/浴室乾燥機/洗面  
化粧台/トイレ(暖房洗浄便座)/バス・トイレ(セパレート)/洗濯機置場(室内)/ウォークイン  
クローゼット/洗面所独立

物件名 草津百合ハイツ 0201号室

アクセス J R 東海道本線 南草津駅 徒歩14分  
J R 東海道本線 草津駅 バス19分、南草津団地 バス停 徒

所在地 滋賀県草津市矢橋町 3 9 番 1 1

ランドマーク -

間取り 1K/K.2.3 洋室7.6 (帖)

専有面積 / 向き 27.0㎡ / 南西

築年月 / 構造 2007年3月下旬 / 軽量鉄骨・2階-2階建

入居 / 契約期間 2026年6月下旬 / 2年

駐車場 駐車場空無し

入居諸条件備考

契約一時金は契約時に借主より貸主に支払われ返還されないお金です。/24時間365日緊急時対応受付物件：専  
用部分内の住まいのトラブルは「シャーメゾンライフSUPPORT 24」(月額1,320円税込)にご加入  
いただきます。/ご入居にかかる諸費用として、町内会費 毎月 700円、クリーニング特約料(初回契約時)  
50,000円(税込)、鍵交換費用(初回契約時) 22,000円(税込)が必要です。/火災保険へのご加入が条件と  
なります。\*ご入居中は、借家人賠償責任保険・個人賠償責任保険が付帯された火災保険へのご加入が必要となり  
ます。積水ハウス不動産グループでは、万一の事故の際、グループが連携して迅速に対応できる「シャーメゾンラ  
イフGUARD」(\*)へのご加入を推奨しております。\*保険契約の取扱代理店は、積水ハウスシャーメゾン  
PM関西(株)および積水ハウスシャーメゾンパートナーズ(株)となります。/積水ハウスシャーメゾンパート  
ナーズの保証人不要プラン『らくらくパートナー』に加入が必要です。【新規契約時】事務手数料  
：33,000円(税込)、【毎月】保証料：月額賃料等の2%/諸費用及びその他契約費用は別途打合せ/更新  
料：新賃料の1ヶ月分

No.450469000201

※消費税は10%として計算しています。※掲載されている図面・写真等は、作成方法や撮影方法・時期などにより実際とは異なる場合があります。※家具や車などは、配置のイメージであり、賃貸物件に付属していません(家具家電付き等の表示があるものを除く)。

**ポイントがたまる**  
住んでいるだけでポイントが貯まり、  
住替え時に家賃が最大3ヶ月分無料に!

**らくらくパートナー**  
気分も手間もお財布も、らくらく。  
保証人不要のらくらくパートナー

株式会社コンクウェスト 南草津店

TEL:077-562-4832  
FAX: 077-562-4646

滋賀県草津市野路1丁目14-36

免許番号：滋賀県知事(5)第002835号

所属団体：公益社団法人滋賀県宅地建物取引業協会/公益社団法人近畿地区

不動産公正取引協議会

取引形態  
仲介