

Sha Maison

積水ハウス品質のお部屋を シャーメゾン ショップ Shop

J R 東海道本線

安土駅 徒歩12分

モバイルで見る



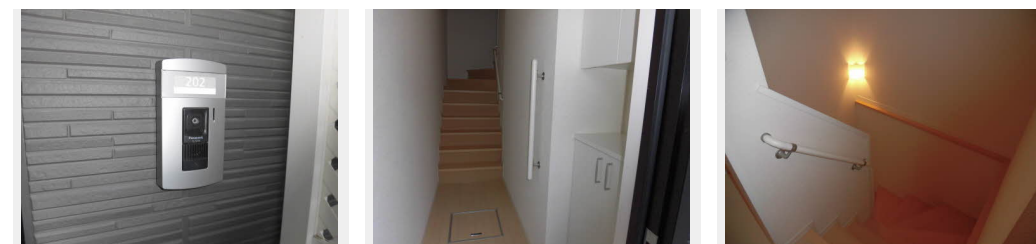
2LDK
アパート

家賃 68,000 円

共益費等 3,000 円

敷金 30,000 円

契約一時金 80,000 円



積水ハウスの賃貸住宅 シャーメゾン

Sha Maison

この物件の
オススメ
ポイント

オール電化導入物件です

この物件についている こだわり設備

- インターネット 無料(WiFi付)
- TVモニター付き インターホン
- 対面キッチン
- コンロ
- IHクッキングヒーター
- オール電化
- 給湯設備
- 洗髪洗面台
- 温水洗浄便座
- WIC・納戸
- 大型収納

駐車場あり/駐輪場(屋根付き)/UHF/インターネット無料(Wi-Fi対応)/インターネット対応/LGBTQフレンドリー/高齢者対応可/玄関鍵(①キー②ロック)/玄関鍵(ディンプルキー)/給湯箇所(浴室・台所・洗面所)/モニター付ドアホン/IHクッキングヒーター/電気温水器/24H換気システム/洗髪洗面化粧台/トイレ(暖房洗浄便座)/雨戸(シャッタータイプ)/バルコニー/ウォークインクローゼット/火災警報器(煙感知式)/対面キッチン/バス・トイレ(セパレート)

物件名 積水メゾン・安土 0202号室
アクセス J R 東海道本線 安土駅 徒歩12分
所在地 滋賀県近江八幡市安土町上豊浦 9 5 3 - 1
ランドマーク -

間取り 2LDK/LDK13.1 洋室4.6 洋室5.7(帖)
専有面積/向き 61.0㎡/南東
築年月/構造 2010年9月中旬/軽量鉄骨・2階-2階建
入居/契約期間 2024年7月上旬/2年
駐車場 駐車場空有り/月3300円

入居諸条件備考

内覧・契約については、貸主の指定する仲介業者を介して行いますので、所定の仲介手数料が必要となります。
/契約一時金は契約時に借主より貸主に支払われ返還されないお金です。/24時間365日緊急時対応受付物件
;専用部分内の住まいのトラブルは「シャーメゾンライフSUPPORT24」(月額880円税込)にご加入いただきます。
/ご入居にかかる諸費用として、クリーニング特約料(初回契約時)44,000円(税込)、鍵交換費用(初回契約時)11,000円(税込)が必要です。
/火災保険へのご加入が条件となります。*ご入居中は、借家人賠償責任保険・個人賠償責任保険が付帯された火災保険へのご加入が必要となります。積水ハウス不動産グループでは、万一の事故の際、グループが連携して迅速に対応できる「シャーメゾンライフGUARD」(*)へのご加入を推奨しております。
*保険契約の取扱代理店は、積水ハウス不動産関西(株)および積水ハウス不動産パートナーズ(株)となります。
/積水ハウス不動産パートナーズの保証人不要プラン『ちくらくパートナー』に加入が必要です。
【新規契約時】事務手数料:33,000円(税込)、【毎月】保証料:月額賃料等の2%/諸費用及び、契約に要する費用は別途打合せ/更新料:新賃料の1ヶ月分

※消費税は10%として計算しています。※掲載されている図面・写真等は、作成方法や撮影方法・時期などにより実際とは異なる場合があります。※家具や車などは、配置のイメージであり、賃貸物件に付属していません(家具家電付き等の表示があるものを除く)。

ポイントがたまる
住んでいるだけでポイントが貯まり、
住替え時に家賃が最大3ヶ月分無料に!

らくらくパートナー
気分も手間もお財布も、らくらく。
保証人不要のらくらくパートナー

積水ハウス不動産関西株式会社 彦根賃貸営業所

TEL:0749-23-4400
FAX: 0749-23-2977

滋賀県彦根市大東町14番15号上野第Vビル1階
免許番号:国土交通大臣(13)第2343号
所属団体:一般社団法人不動産流通経営協会/公益社団法人首都圏不動産公正取引協議会

取引形態
貸主