

Sha Maison

積水ハウス品質のお部屋を シャーメゾン ショップ Shop

J R 東海道本線

近江八幡駅 バス15分 学園前 バス停 徒歩2分

モバイルで見る



2DK
アパート

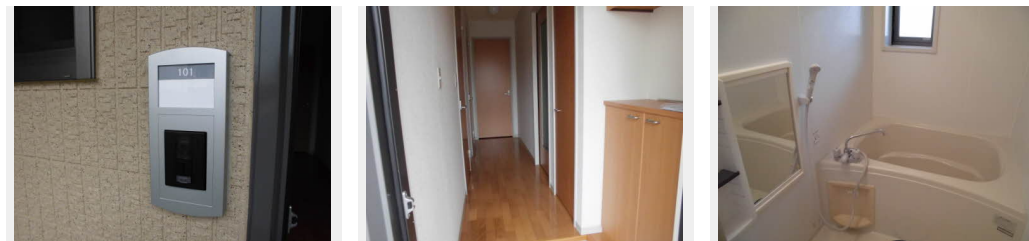
家賃 **55,000 円**

共益費等 3,000 円

敷金 20,000 円

契約一時金 0 円

契約一時金 0



積水ハウスの賃貸住宅 シャーメゾン
Sha Maison

この物件の
オススメ
ポイント

お部屋探しなら、まずは「シャーメゾン」をチェック！
室内のモニターから、訪問者の顔を確認できるインターホンです

この物件についている **こだわり設備**

- TVモニター付きインターホン
- エアコン
- 給湯設備
- 洗髪洗面台
- 温水洗浄便座

駐車場あり/UHF/LGBTQフレンドリー/高齢者対応可/クーラースリーブ有/ドアテレホン/給湯器(ガス)/洗髪洗面化粧台/エアコン 1台/トイレ(暖房洗浄便座)/カラーモニター付ドアホン/バス・トイレ(セパレート)/洗面所独立

物件名	エイトタウン 585 0101号室	間取り	2DK/D K6.2 洋室7.5 洋室6.4 (帖)
アクセス	J R 東海道本線 近江八幡駅 バス15分、学園前 バス停 徒歩2分	専有面積 / 向き	48.66㎡ / 南西 (角部屋)
所在地	滋賀県近江八幡市多賀町 585-1	築年月 / 構造	2002年3月下旬 / 軽量鉄骨・1階-2階建
ランドマーク	-	入居 / 契約期間	即時 / 2年
		駐車場	駐車場空あり / 月3300円

入居諸条件備考

24時間365日緊急時対応受付物件：専用部分内の住まいのトラブルは「シャーメゾンライフ SUPPORT 24」(月額1,320円税込)にご加入いただきます。/ご入居にかかる諸費用として、町内会費 毎月1,400円、クリーニング特約料(初回契約時) 60,000円(税込)、鍵交換費用(初回契約時) 22,000円(税込)が必要です。/火災保険へのご加入が条件となります。*ご入居中は、借家人賠償責任保険・個人賠償責任保険が付帯された火災保険へのご加入が必要となります。積水ハウス不動産グループでは、万一の事故の際、グループが連携して迅速に対応できる「シャーメゾンライフGUARD」(*)へのご加入を推奨しております。*保険契約の取扱代理店は、積水ハウスシャーメゾンPM関西(株)および積水ハウスシャーメゾンパートナーズ(株)となります。/積水ハウスシャーメゾンパートナーズの保証人不要プラン『らくらくパートナー』に加入が必要です。[新規契約時]事務手数料:33,000円(税込)、[毎月]保証料:月額賃料等の2%/諸費用及びその他契約費用は別途打合せ/更新料:新賃料の1ヶ月分

No.460332000101

※消費税は10%として計算しています。※掲載されている図面・写真等は、作成方法や撮影方法・時期などにより実際とは異なる場合があります。※家具や車などは、配置のイメージであり、賃貸物件に付属していません(家具家電付き等の表示があるものを除く)。

ポイントがたまる
住んでいるだけでポイントが貯まり、住替え時に家賃が最大3ヶ月分無料に!

らくらくパートナー
気分も手間もお財布も、らくらく。保証人不要のらくらくパートナー

株式会社コンクウェスト 近江八幡店
TEL:0748-36-5432
FAX: 0748-36-5433

滋賀県近江八幡市鷹飼町 1494
免許番号：滋賀県知事(5)第002835号
所属団体：公益社団法人滋賀県宅地建物取引業協会 / 公益社団法人近畿地区不動産公正取引協議会

取引形態
仲介