

# Sha Maison

積水ハウス品質のお部屋を シャーメゾン ショップ Shop

京阪石山坂本線

南滋賀駅 徒歩4分

2LDK  
マンション

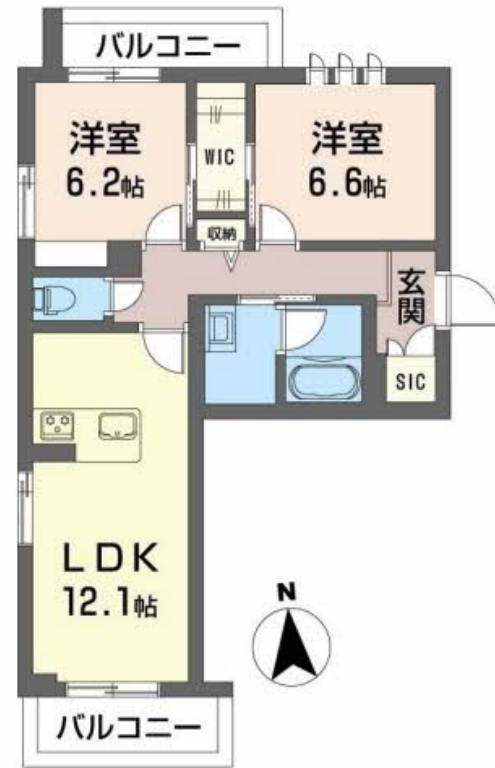
家賃 96,000 円

共益費等 9,000 円

敷金 30,000 円

契約一時金 220,000 円

モバイルで見る



積水ハウスの賃貸住宅 シャーメゾン  
Sha Maison

この物件の  
オススメ  
ポイント

京阪電鉄石坂本線「南滋賀」駅まで徒歩4分です。／エレベーター付物件。／ウォークインクローゼット付。／オートロックに防犯カメラ採用の安心の防犯対策。／来訪者の顔を見て話せる安心モニタ・・・

## この物件についている こだわり設備

- 高遮音床システム
- インターネット無料(WiFi付)
- 防犯カメラ
- 宅配BOX
- IOT対応
- エレベーター
- 太陽光発電
- TVモニター付きインターホン
- 対面キッチン
- 長期優良住宅
- オートロック
- コンロ

駐車場あり／CATV／インターネット対応／インターネット無料(Wi-Fi対応)／エレベーター／オートロック・自動ドア／宅配BOX／掲示板／太陽光発電／ゴミ集積場(敷地外)／駐輪場(屋根付き)／高遮音床システム「SHAI DD55」／防犯カメラ／消火器／LGBTQフレンドリー／IOT対応／カラーモニター付ドアホン／システムキッチン／対面キッチン／コミュニケーションキッチン／3口ガスコンロ／給湯器(追焚機能付)／エコジョーズ／給湯箇所(浴室・台所・洗面所)／バス・トイレ(セパレート)／ユニットバス1418／24H換気システム／浴室乾燥機(暖房乾燥)／

物件名 フェリーチェ 0303号室  
アクセス 京阪石山坂本線 南滋賀駅 徒歩4分  
JR湖西線 大津京駅 徒歩24分  
所在地 滋賀県大津市南志賀3丁目字豆田327番3、328番3、330番3  
ランドマーク -

間取り 2LDK／洋室6.6 洋室6.2 LDK12.1(帖)  
専有面積 / 向き 61.38㎡ / 南(角部屋)  
築年月 / 構造 2024年9月下旬 / 重量鉄骨・3階-3階建  
入居 / 契約期間 2024年10月上旬 / 2年  
駐車場 駐車場空有り / 月5500円 駐車場敷金別途要

入居諸条件備考

契約一時金は契約時に借主より貸主に支払われ返還されないお金です。／更新料：50,000円／24時間365日緊急時対応受付物件：専用部分内の住まいのトラブルは「シャーメゾンライフSUPPORT24」(月額880円税込)へ別途加入要／上記入居諸条件以外に、クリーニング特約料(初回契約時)55,000円(税込)／スマートロック設定費用16,500円が必要。／火災保険への加入が条件となります。＊ご入居中は、借家人賠償責任保険・個人賠償責任保険が付帯された火災保険への加入が必要となります。積水ハウス不動産グループでは、万の事故の際、グループが連携して迅速に対応できる「シャーメゾンライフGUARD」(\*)へのご加入を推奨しております。＊保険契約の取扱代理店は、積水ハウス不動産関西(株)および積水ハウス不動産パートナーズ(株)となります。／積水ハウス不動産パートナーズの保証人不要プラン『らくらくパートナー』に加入が必要です。【新規契約時】事務手数料：33,000円(税込)、【毎月】保証料：月額賃料等の2%／諸費用及び、契約に要する費用は別途打合せ／更新料：50,000円

※消費税は10%として計算しています。※掲載されている図面・写真等は、作成方法や撮影方法・時期などにより実際とは異なる場合があります。＊家具や車などは、配置のイメージであり、賃貸物件に付属していません(家具家電付き等の表示があるものを除く)。

ポイントがたまる  
住んでいるだけでポイントが貯まり、  
住替え時に家賃が最大3ヶ月分無料に!

らくらくパートナー  
気分も手間もお財布も、らくらく。  
保証人不要のらくらくパートナー

株式会社エリッツ 大津駅前店  
TEL:077-510-2100  
FAX: 077-523-7266

滋賀県大津市末広町2番地23号JR大津駅前ビル1F  
免許番号：国土交通大臣(7)第5206号  
所属団体：公益社団法人滋賀県宅地建物取引業協会／公益社団法人近畿地区  
不動産公正取引協議会

取引形態  
仲介