

Sha Maison

積水ハウス品質のお部屋を シャーメゾン ショップ Shop

J R湖西線

比叡山坂本駅 徒歩17分

モバイルで見る



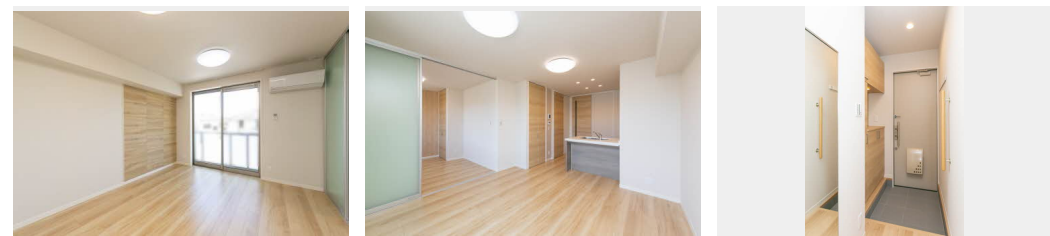
3LDK アパート

家賃 86,000 円

共益費等 6,000 円

敷金 20,000 円

契約一時金 120,000 円



積水ハウスの賃貸住宅 シャーメゾン

Sha Maison

この物件の
オススメ
ポイント

積水ハウス株式会社施工の物件にて快適な生活が待っています。
/「エコジョーズ」採用でガスを効率的に使うことができ、家計にも優しい設備です。/窓は高断熱複層ガラスを採用し高い断熱性と気密・・・

この物件についている こだわり設備

- シャーメゾン ガーデنز
- 高遮音床 システム
- インターネット 無料(WiFi付)
- TVモニター付き インターホン
- 防犯カメラ
- ペット相談可
- 対面 キッチン
- 対面キッチン
- コンロ
- 3口コンロ
- 給湯設備
- エコジョーズ
- 追い焚き給湯

駐車場あり/CATV (e光TV) /インターネット対応/インターネット無料 (Wi-Fi対応) /シャーメゾンガーデنز/ゴミ集積場 (敷地内) /駐輪場 (屋根付き) /高遮音床システム「SHAIDD55」/植栽/ペット相談可 (犬・猫可) /防犯カメラ/LGBTQフレンドリー/高齢者対応可/玄関鍵 (①キー②ロック) /玄関鍵 (ディンプルキー) /玄関鍵 (オプナス) /カラーモニタ付ドアホン/システムキッチン/対面キッチン/3口ガスコンロ/給湯器 (追焚機能付) /エコジョーズ/給湯箇所 (浴室・台所・洗面所) /バス・トイレ (セパレート) /ユニットバス

物件名 サンシャインガーデンZen 0202号室

アクセス J R湖西線 比叡山坂本駅 徒歩17分
京阪石山坂本線 松ノ馬場駅 徒歩3分

所在地 滋賀県大津市坂本2丁目12番2号

ランドマーク -

間取り 3LDK/洋室6.4 洋室5.2 洋室5.1 LDK11.9 (帖)

専有面積 / 向き 70.19㎡ / 南

築年月 / 構造 2021年7月下旬 / 軽量鉄骨・2階-2階建

入居 / 契約期間 2024年5月中旬 / 2年

駐車場 駐車場空有り / 月5500円

入居諸条件備考

契約一時金は契約時に借主より貸主に支払われ返還されないお金です。/更新料: 50,000円 / 24時間365日緊急時対応受付物件: 専用部分内の住まいのトラブルは「シャーメゾンライフSUPPORT24」(月額880円税込)へ別途加入要/本物件はペット飼育可物件ですが、種類・大きさ・室内での飼育の可否等は問合せ先にご確認下さい。/上記入居諸条件以外に、クリーニング特約料(初回契約時) 66,000円(税込)、鍵交換費用(初回契約時) 22,000円(税込)が必要です。/火災保険へのご加入が条件となります。*ご入居中は、借家人賠償責任保険・個人賠償責任保険が付帯された火災保険へのご加入が必要となります。積水ハウス不動産グループでは、万一の事故の際、グループが連携して迅速に対応できる「シャーメゾンライフGUARD」(*)へのご加入を推奨しております。*保険契約の取扱代理店は、積水ハウス不動産関西(株)および積水ハウス不動産パートナーズ(株)となります。/積水ハウス不動産パートナーズの保証人不要プラン『らくらくパートナー』に加入が必要です。【新規契約時】事務手数料: 33,000円(税込)、【毎月】保証料: 月額賃料等の2%/諸費用及び、契約に要する費用は別途打合せ/更新料: 50,000円

※消費税は10%として計算しています。※掲載されている図面・写真等は、作成方法や撮影方法・時期などにより実際とは異なる場合があります。※家具や車などは、配置のイメージであり、賃貸物件に付属していません(家具家電付き等の表示があるものを除く)。

ポイントがたまる
住んでいるだけでポイントが貯まり、住替え時に家賃が最大3ヶ月分無料に!

らくらくパートナー
気分も手間もお財布も、らくらく。保証人不要のらくらくパートナー

株式会社エリッツ 大津駅前店

TEL:077-510-2100
FAX: 077-523-7266

滋賀県大津市末広町2番地23号 J R大津駅前ビル1F
免許番号: 国土交通大臣(7)第5206号
所属団体: 公益社団法人滋賀県宅地建物取引業協会 / 公益社団法人近畿地区不動産公正取引協議会

取引形態
仲介