

Sha Maison

積水ハウス品質のお部屋を シャーメゾン ショップ Shop

J R湖西線

おごと温泉駅 徒歩4分

モバイルで見る



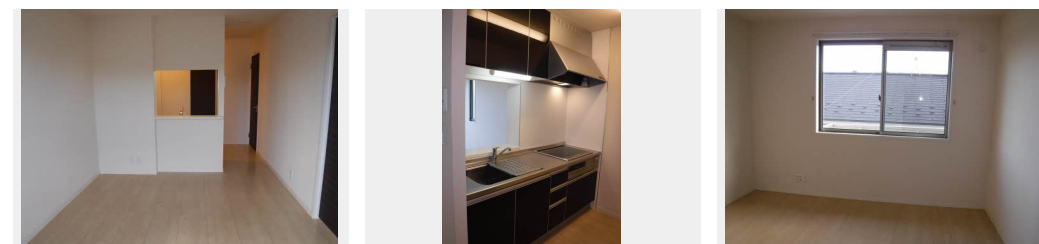
2LDK
アパート

家賃 **75,000 円**

共益費等 4,000 円

敷金 20,000 円

契約一時金 150,000 円



積水ハウスの賃貸住宅 シャーメゾン

Sha Maison

この物件の
オススメ
ポイント

お部屋探しなら、まずは「シャーメゾン」をチェック！
インターネットが無料で入居後すぐに使えます／室内のモニターから、訪問者の顔を確認できるインターホンです／日用品や季節物もすっきり・・・

この物件についている こだわり設備

- インターネット 無料(WiFi付)
- TVモニター付き インターホン
- WIC WIC・納戸
- しゃ熱断熱 複層ガラス
- オール電化
- 浴室乾燥機
- エアコン
- 対面 キッチン
- IHクッキング ヒーター
- コンロ
- 給湯設備
- エコキュート

駐車場あり/VHF・UHF・BS/オール電化/インターネット無料(Wi-Fi対応)/インターネット対応/駐輪場(屋根付き)/植栽/外灯/ゴミ集積場(敷地内)/LGBTQフレンドリー/高齢者対応可/エアコン 1台/玄関鍵(①キー②ロック)/玄関鍵(ディンプルキー)/給湯箇所(浴室・台所・洗面所)/モニタ付ドアホン/カラーモニタ付ドアホン/エコキュート/電話配管有/システムキッチン/対面キッチン/IHクッキングヒーター/24H換気システム/浴室乾燥機(暖房乾燥)/洗髪洗面化粧台/物干し/トイレ(暖房洗浄便座)/トイレ(暖房洗浄消臭機能付便座)/クー

物件名 リベルテ 湖都が丘 0201号室

アクセス J R湖西線 おごと温泉駅 徒歩4分
J R湖西線 堅田駅 バス11分、おごと温泉 バス停 徒歩4分

所在地 滋賀県大津市雄琴北1丁目13番22号

ランドマーク -

間取り 2LDK/LDK12 洋室6.4 洋室5.4 (帖)

専有面積 / 向き 65.85㎡ / 南

築年月 / 構造 2011年10月中旬 / 軽量鉄骨・2階-2階建

入居 / 契約期間 2026年7月中旬 / 2年

駐車場 駐車場空有り / 月5500円

入居諸条件備考

契約一時金は契約時に借主より貸主に支払われ返還されないお金です。/24時間365日緊急時対応受付物件：専用部分内の住まいのトラブルは「シャーメゾンライフSUPPORT24」(月額1,320円税込)にご加入いただきます。/ご入居にかかる諸費用として、クリーニング特約料(初回契約時)70,000円(税込)、鍵交換費用(初回契約時)22,000円(税込)が必要です。/火災保険へのご加入が条件となります。*ご入居中は、借家人賠償責任保険・個人賠償責任保険が付帯された火災保険へのご加入が必要となります。積水ハウス不動産グループでは、万一の事故の際、グループが連携して迅速に対応できる「シャーメゾンライフGUARD」(*)へのご加入を推奨しております。*保険契約の取扱代理店は、積水ハウスシャーメゾンPM関西(株)および積水ハウスシャーメゾンパートナーズ(株)となります。/積水ハウスシャーメゾンパートナーズの保証人不要プラン『らくらくパートナー』に加入が必要です。[新規契約時]事務手数料：33,000円(税込)、[毎月]保証料：月額賃料等の2%/諸費用及びその他契約費用は別途打合せ/更新料：新賃料の1ヶ月分

*消費税は10%として計算しています。*掲載されている図面・写真等は、作成方法や撮影方法・時期などにより実際とは異なる場合があります。*家具や車などは、配置のイメージであり、賃貸物件に付属していません(家具家電付き等の表示があるものを除く)。

No.000178400201

ポイントがたまる
住んでいるだけでポイントが貯まり、
住替え時に家賃が最大3ヶ月分無料に!

らくらくパートナー
気分も手間もお財布も、らくらく。
保証人不要のらくらくパートナー

株式会社エム・ジェイホーム 堅田店

TEL:077-574-2618
FAX: 077-574-2619

滋賀県大津市本堅田6丁目16-1
免許番号：国土交通大臣(1)第10917号
所属団体：公益社団法人滋賀県宅地建物取引業協会/公益社団法人近畿地区
不動産公正取引協議会

取引形態
仲介