

Sha Maison

積水ハウス品質のお部屋を シャーメゾン ショップ Shop

J R 湖西線

大津京駅 徒歩3分

📱 モバイルで見る



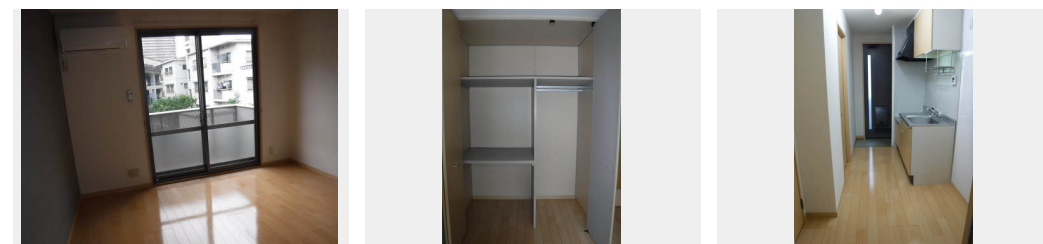
1K
アパート

家賃 **51,000 円**

共益費等 4,000 円

敷金 20,000 円

契約一時金 70,000 円



積水ハウスの賃貸住宅 シャーメゾン

Sha Maison

この物件の
オススメ
ポイント

お部屋探しなら、まずは「シャーメゾン」をチェック！
宅配ボックス付きなので不在時にも荷物を受け取れます／インターネットが無料で入居後すぐに使えます／防犯カメラが設置されている物件で・・・

この物件についている こだわり設備

- 宅配BOX
- インターネット 無料(WiFi付)
- 防犯カメラ
- TVモニター付き インターホン
- エアコン
- 給湯設備
- 洗髪洗面台

駐車場あり／VHF・UHF・BS／防犯カメラ／インターネット対応／インターネット無料 (Wi-Fi対応)／ゴミ集積場(敷地内)／駐輪場(屋根付き)／植栽／LGBTQフレンドリー／高齢者対応可／宅配BOX／エアコン 1台／バルコニー／洗濯機置場(室内)／カラーモニター付ドアホン／バス・トイレ(セパレート)／洗髪洗面化粧台／給湯器(ガス)／洗面所独立／都市ガス

物件名 フローラルハイツさくら野 0205号室

アクセス J R 湖西線 大津京駅 徒歩3分
京阪石山坂本線 京阪大津京駅 徒歩9分

所在地 滋賀県大津市桜野町 2丁目 18番 12

ランドマーク -

間取り 1K / K3.5 洋室7.9 (帖)

専有面積 / 向き 28.0㎡ / 南東 (角部屋)

築年月 / 構造 2004年2月下旬 / 軽量鉄骨・2階-2階建

入居 / 契約期間 2026年7月中旬 / 2年

駐車場 駐車場空有り / 月5500円

入居諸条件備考

契約一時金は契約時に借主より貸主に支払われ返還されないお金です。／24時間365日緊急時対応受付物件：専用部分内の住まいのトラブルは「シャーメゾンライフSUPPORT24」(月額1,320円税込)にご加入いただきます。／ご入居にかかる諸費用として、町内会費 毎月500円、クリーニング特約料(初回契約時)40,000円(税込)、鍵交換費用(初回契約時)22,000円(税込)が必要です。／火災保険へのご加入が条件となります。＊ご入居中は、借家人賠償責任保険・個人賠償責任保険が付帯された火災保険へのご加入が必要となります。積水ハウス不動産グループでは、万一の事故の際、グループが連携して迅速に対応できる「シャーメゾンライフGUARD」(*)へのご加入を推奨しております。＊保険契約の取扱代理店は、積水ハウスシャーメゾンPM関西(株)および積水ハウスシャーメゾンパートナーズ(株)となります。／積水ハウスシャーメゾンパートナーズの保証人不要プラン『らくらくパートナー』に加入が必要です。【新規契約時】事務手数料：33,000円(税込)、【毎月】保証料：月額賃料等の2%／諸費用及びその他契約費用は別途打合せ／更新料：新賃料の1ヶ月分

No.450408000205

※消費税は10%として計算しています。※掲載されている図面・写真等は、作成方法や撮影方法・時期などにより実際とは異なる場合があります。＊家具や車などは、配置のイメージであり、賃貸物件に付属していません(家具家電付き等の表示があるものを除く)。

ポイントがたまる
住んでいるだけでポイントが貯まり、
住替え時に家賃が最大3ヶ月分無料に!

らくらくパートナー
気分も手間もお財布も、らくらく。
保証人不要のらくらくパートナー

株式会社エリッツ 大津駅前店

TEL:077-510-2100
FAX: 077-523-7266

滋賀県大津市末広町 2番地 23号 J R 大津駅前ビル 1F
免許番号：国土交通大臣(7)第5206号
所属団体：公益社団法人滋賀県宅地建物取引業協会 / 公益社団法人近畿地区
不動産公正取引協議会

取引形態
仲介