

Sha Maison

積水ハウス品質のお部屋を シャーメゾン ショップ Shop

J R 湖西線

堅田駅 徒歩8分

モバイルで見る



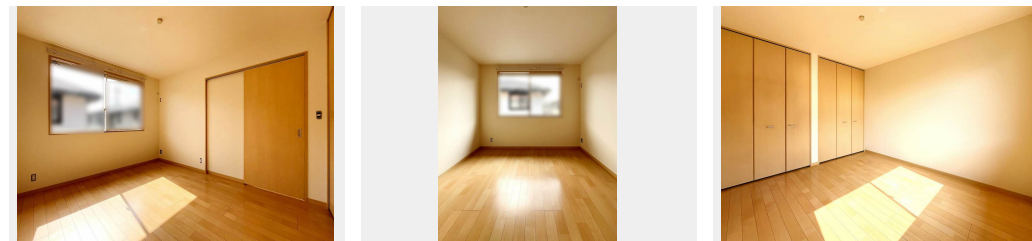
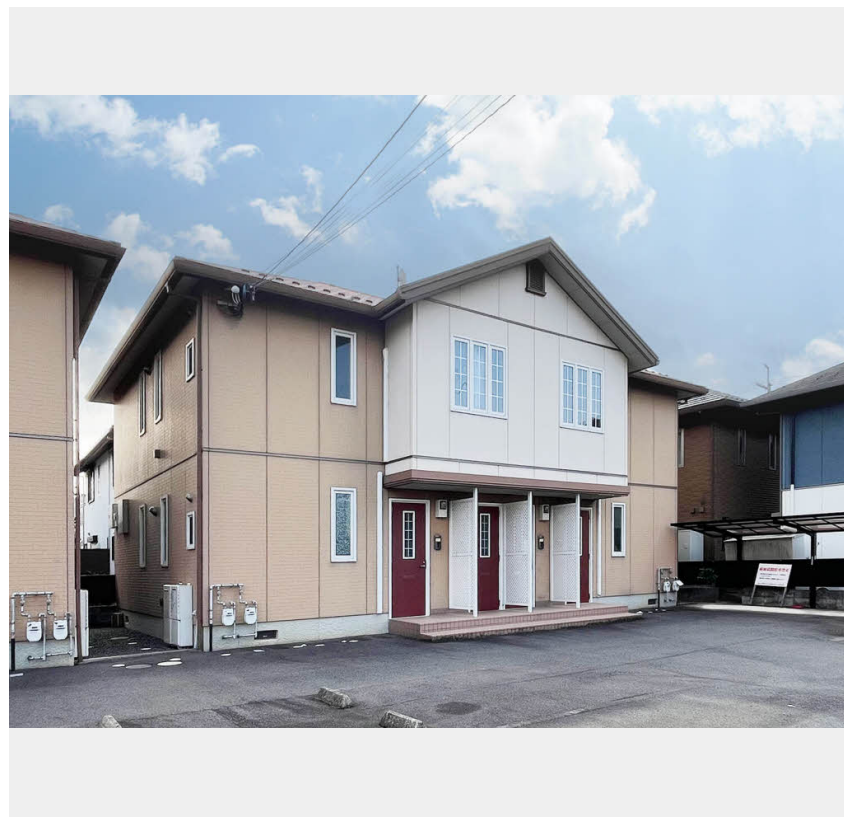
2LDK アパート

家賃 67,000 円

共益費等 5,000 円

敷金 20,000 円

契約一時金 80,000 円



積水ハウスの賃貸住宅 シャーメゾン

Sha Maison

この物件の
オススメ
ポイント

お部屋探しなら、まずは「シャーメゾン」をチェック！
インターネットが無料で入居後すぐに使えます

この物件についている **こだわり設備**

インターネット
無料(WiFi付)

駐車場あり / CATV (電波障害型) / 駐輪場 (屋根付き) / ゴミ集積場 (敷地内) / 植栽 / 外灯
/ LGBTQフレンドリー / 高齢者対応可 / インターネット無料 (WiFi対応) / インターネット
対応 / バルコニー / バス・トイレ (セパレート) / 都市ガス

物件名 シャーメゾン ディアーナ A201号室

間取り 2LDK / 洋室5.5 洋室6.4 LDK12.3 (帖)

アクセス J R 湖西線 堅田駅 徒歩8分
J R 東海道本線 守山駅 バス35分、守山駅 バス停 徒歩5分

専有面積 / 向き 61.6㎡ / 東 (角部屋)

所在地 滋賀県大津市本堅田 4丁目5番8号

築年月 / 構造 2004年2月下旬 / 軽量鉄骨・2階-2階建

ランドマーク -

入居 / 契約期間 2026年8月下旬 / 2年

駐車場 駐車場空有り / 月5500円

入居
諸条件
備考

契約一時金は契約時に借主より貸主に支払われ返還されないお金です。 / 24時間365日緊急時対応受付物件：専用部分内の住まいのトラブルは「シャーメゾンライフSUPPORT24」(月額1,320円税込)にご加入いただきます。 / ご入居にかかる諸費用として、クリーニング特約料(初回契約時)70,000円(税込)、鍵交換費用(初回契約時)22,000円(税込)、クリーニング費用(退去時)60,500円(税込)が必要です。 / 火災保険への加入が条件となります。 *ご入居中は、借家人賠償責任保険・個人賠償責任保険が付帯された火災保険への加入が必要です。 積水ハウス不動産グループでは、万一の事故の際、グループが連携して迅速に対応できる「シャーメゾンライフGUARD」(*)へのご加入を推奨しております。 *保険契約の取扱代理店は、積水ハウスシャーメゾンPM関西(株)および積水ハウスシャーメゾンパートナーズ(株)となります。 / 積水ハウスシャーメゾンパートナーズの保証人不要プラン『らくらくパートナー』に加入が必要です。 [新規契約時]事務手数料：33,000円(税込)、[毎月]保証料：月額賃料等の2% / 諸費用及びその他契約費用は別途打合せ / 更新料：新賃料の1ヶ月分

No.45040200A201

※消費税は10%として計算しています。 ※掲載されている図面・写真等は、作成方法や撮影方法・時期などにより実際とは異なる場合があります。 ※家具や車などは、配置のイメージであり、賃貸物件に付属していません(家具家電付き等の表示があるものを除く)。

ポイントがたまる
住んでいるだけでポイントが貯まり、
住替え時に家賃が最大3ヶ月分無料に!

らくらくパートナー
気分も手間もお財布も、らくらく。
保証人不要のらくらくパートナー

株式会社コンクウェスト 堅田駅前店

TEL:077-571-1232
FAX: 077-571-1332

滋賀県大津市本堅田 5丁目15番8号 ベーネ堅田 1階

免許番号：滋賀県知事(5)第002835号

所属団体：公益社団法人滋賀県宅地建物取引業協会 / 公益社団法人近畿地区

不動産公正取引協議会

取引形態
仲介