

Sha Maison

積水ハウス品質のお部屋を シャーメゾン ショップ Shop

J R 東海道本線

石山駅 徒歩7分

モバイルで見る



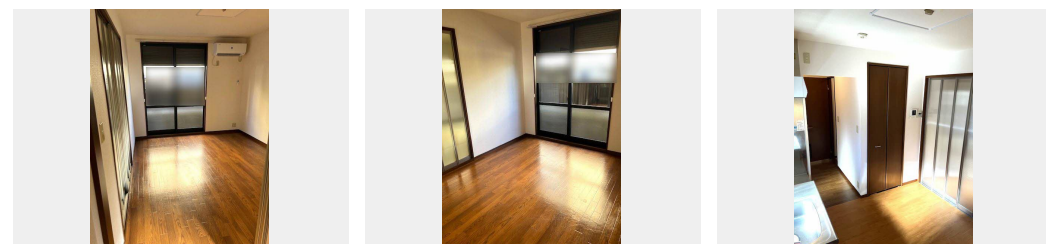
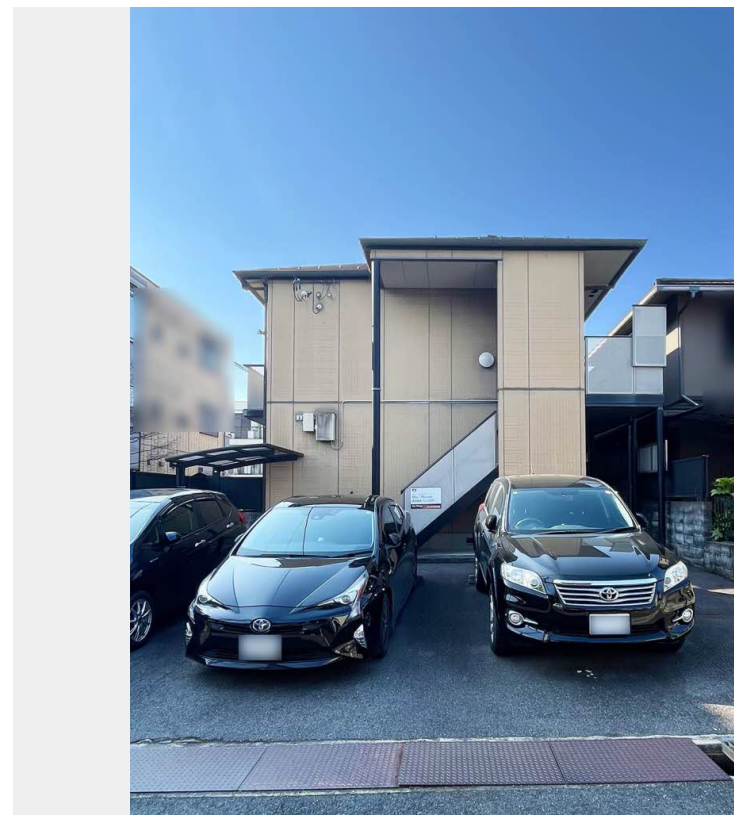
2K
アパート

家賃 **57,000 円**

共益費等 4,000 円

敷金 20,000 円

契約一時金 100,000 円



積水ハウスの賃貸住宅 シャーメゾン

Sha Maison

この物件の
オススメ
ポイント

お部屋探しなら、まずは「シャーメゾン」をチェック！
インターネットが無料で入居後すぐに使えます／防犯カメラが
設置されている物件です／室内のモニターから、訪問者の顔を
確認できるインタ・・・

この物件についている **こだわり設備**

- インターネット 無料(WiFi付)
- 防犯カメラ
- TVモニター付き インターホン
- エアコン
- 給湯設備
- 洗髪洗面台
- 温水洗浄便座

駐車場あり/VHF・UHF・BS/インターネット対応/インターネット無料(Wi-Fi対応)
/消火器/駐輪場(屋根付き)/防犯カメラ/LGBTQフレンドリー/高齢者対応可/カラーモニ
タ付ドアホン/給湯器(ガス)/洗髪洗面化粧台/インターホン/バス・トイレ(セパレート)/洗濯
機置場(室内)/テラス/トイレ(洗浄機能付便座)/エアコン 1台/洗面所独立/都市ガス

物件名	ドミール美園 0102号室	間取り	2K/K5 和室6.9 洋室6.9 (帖)
アクセス	J R 東海道本線 石山駅 徒歩7分 京阪石山坂本線 唐橋前駅 徒歩4分	専有面積 / 向き	42.25㎡ / 東
所在地	滋賀県大津市鳥居川町 4 番 6 号	築年月 / 構造	2000年8月下旬 / 軽量鉄骨・1階-2階建
ランドマーク	-	入居 / 契約期間	2026年6月中旬 / 2年
		駐車場	駐車場空有り / 月13200円 駐車場敷金別途要

入居諸条件備考

契約一時金は契約時に借主より貸主に支払われ返還されないお金です。/24時間365日緊急時対応受付物件：専
用部分内の住まいのトラブルは「シャーメゾンライフSUPPORT24」(月額1,320円税込)にご加入
いただきます。/ご入居にかかる諸費用として、町内会費 毎月 500円、クリーニング特約料(初回契約時)
60,000円(税込)、鍵交換費用(初回契約時) 22,000円(税込)が必要です。/火災保険へのご加入が条件と
なります。*ご入居中は、借家人賠償責任保険・個人賠償責任保険が付帯された火災保険へのご加入が必要となり
ます。積水ハウス不動産グループでは、万一の事故の際、グループが連携して迅速に対応できる「シャーメゾンラ
イフGUARD」(*)へのご加入を推奨しております。*保険契約の取扱代理店は、積水ハウスシャーメゾン
PM関西(株)および積水ハウスシャーメゾンパートナーズ(株)となります。/積水ハウスシャーメゾンパート
ナーズの保証人不要プラン『らくらくパートナー』に加入が必要です。【新規契約時】事務手数料
：33,000円(税込)、【毎月】保証料：月額賃料等の2%/諸費用及びその他契約費用は別途打合せ/更新
料：新賃料の1ヶ月分

No.450298000102
※消費税は10%として計算しています。※掲載されている図面・写真等は、作成方法や撮影方法・時期などにより実際とは異なる場合があります。※家具や車などは、配置のイメージであり、賃貸物件に付属していません(家具家電付き等の表示があるものを除く)。

ポイントがたまる
住んでいるだけでポイントが貯まり、
住替え時に家賃が最大3ヶ月分無料に!

らくらくパートナー
気分も手間もお財布も、らくらく。
保証人不要のらくらくパートナー

株式会社コンクウェスト 石山駅前店

TEL:077-534-3211
FAX: 077-534-3212

滋賀県大津市粟津町 6 番 7 号 シャンテ丸山 1 階
免許番号：滋賀県知事 (5) 第 002835号
所属団体：公益社団法人滋賀県宅地建物取引業協会 / 公益社団法人近畿地区
不動産公正取引協議会

取引形態
仲介