

# Sha Maison

積水ハウス品質のお部屋を シャーメゾン ショップ Shop

東武伊勢崎線

姫宮駅 徒歩5分

モバイルで見る



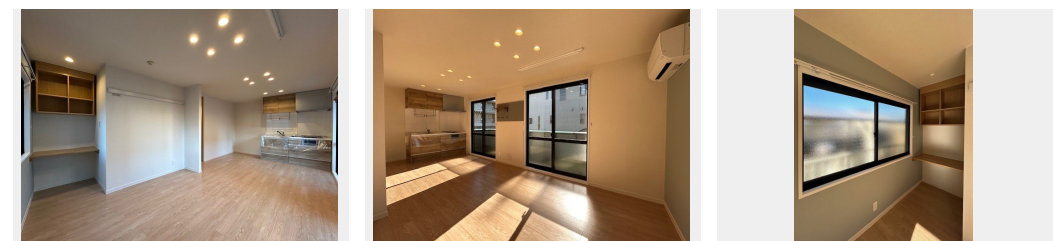
1LDK  
アパート

家賃 72,000 円

共益費等 7,000 円

敷金 0 ヶ月

礼金 1 ヶ月



この物件の  
オススメ  
ポイント

積水ハウスの構造躯体はそのままに、新たな空間ヘリノベーションしました/インターネットが無料で入居後すぐに使えます/室内のモニターから、訪問者の顔を確認できるインターホンです

## この物件についている こだわり設備

- リノベーション
- インターネット 無料(WiFi付)
- TVモニター付き インターホン
- エアコン
- 室内物干
- 給湯設備
- 温水洗浄便座

駐車場有り/ゴミ集積場(敷地内)/駐輪場/CATV(都市型)/LGBTQフレンドリー/高齢者対応可/リノベーション/モニター付ドアホン/全身ミラー/インターネット無料(Wi-Fi対応)/給湯器/シャワー/洗濯機置場(室内)/洗面化粧台/室内物干し/トイレ(洗浄機能付便座)/バス・トイレ(セパレート)/エアコン(1台設置)/バルコニー

物件名 メゾン M II 101号室  
アクセス 東武伊勢崎線 姫宮駅 徒歩5分  
所在地 埼玉県南埼玉郡宮代町川端3丁目8-10  
ランドマーク -

間取り 1LDK/LDK12.6 洋室6.6(帖)  
専有面積/向き 46.7㎡/南  
築年月/構造 1998年1月下旬/軽量鉄骨・1階-2階建  
入居/契約期間 2026年6月上旬/2年  
駐車場 有り/月4,400円~4,400円(税込)

入居諸条件備考

シャーメゾンライフSUPPORT24(月額1,320円税込)にご加入いただけます。ご入居にかかる諸費用として、退去クリーニング費用(初回契約時)73,150円(税込)鍵交換費用19,360円(税込)が必要です。/火災保険へのご加入が条件となります。\*ご入居中は、借家人賠償責任保険・個人賠償責任保険が付帯された火災保険へのご加入が必要となります。積水ハウス不動産グループでは、万一の事故の際、グループが連携して迅速に対応できる「シャーメゾンライフGUARD」(\*)へのご加入を推奨しております。\*保険契約の取扱代理店は、積水ハウスシャーメゾンPM東京(株)および積水ハウスシャーメゾンパートナーズ(株)となります。/積水ハウスシャーメゾンパートナーズの保証人不要プラン『らくらくパートナー』に加入が必要です。【新規契約時】事務手数料:33,000円(税込)、[毎月]保証料:月額賃料等の2%/リノベーション2023年12月★2023年12月リノベーション工事実施★2DK→1LDK/エアコン新設(洋室)/システムキッチン新設/ユニットバス交換/WIC設置/シューズボックス新設//諸費用及びその他契約費用は別途打合せ/駐車場の空・料金等につきましては別途お問合せ下さい。/更新料:新賃料の1ヶ月分

No.130336700101

※消費税は10%として計算しています。※掲載されている図面・写真等は、作成方法や撮影方法・時期などにより実際とは異なる場合があります。※家具や車などは、配置のイメージであり、賃貸物件に付属していません(家具家電付き等の表示があるものを除く)。

ポイントがたまる  
住んでいるだけでポイントが貯まり、  
住替え時に家賃が最大3ヶ月分無料に!

らくらくパートナー  
気分も手間もお財布も、らくらく。  
保証人不要のらくらくパートナー

株式会社三幸ハウス  
TEL:0480-32-3036  
FAX: 0480-32-4564

埼玉県南埼玉郡宮代町中央2丁目3-34  
免許番号: 埼玉県免許(14)第5768号  
所属団体: (公社)埼玉県宅地建物取引業協会 / (公社)首都圏不動産公正取引協議会

取引形態  
仲介