

Sha Maison

積水ハウス品質のお部屋を シャーメゾン ショップ Shop

J R東北本線

蓮田駅 徒歩18分

モバイルで見る



2LDK
アパート

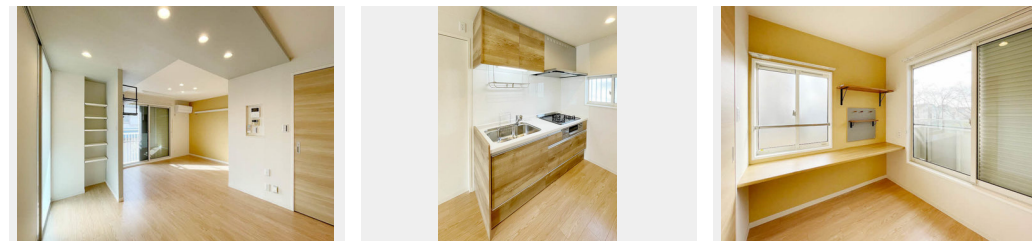
家賃 **78,000 円**

共益費等 5,000 円

敷金 1 ヶ月

礼金 0 ヶ月

礼金 **0**



Re. Renovation リノベーション

デザインされた住空間で
シャーメゾンライフをお楽しみ
いただけます。

積水ハウスの賃貸住宅 シャーメゾン

Sha Maison

この物件のオススメポイント

- ■ 閑静な住宅街の中にあり、近隣にはスーパー・コンビニなどの生活に必要な施設があり生活のし易いエリアです
- ! □ ■ Wi-Fi付インターネット無料で月々のランニング費用がかからず、インタ・・・

この物件についている こだわり設備

- リノベーション
- しゃ熱断熱複層ガラス
- インターネット無料(WiFi付)
- TVモニター付きインターホン
- 防犯カメラ
- コンロ
- 3口コンロ
- 給湯設備
- 浴室乾燥機
- 洗髪洗面台
- 室内物干
- 温水洗浄便座

駐車場有り/ゴミ集積場(敷地内)/駐輪場(屋根付き)/防犯カメラ/CATV(都市型)/インターネット対応(CATV)/LGBTQフレンドリー/高齢者対応可/リノベーション/角部屋/アクセントクロス/しゃ熱断熱複層ガラス/モニター付ドアホン/全身ミラー/ダウンライト/照明器具(LED)/インターネット無料(Wi-Fi対応)/給湯箇所(浴室・台所・洗面所)/給湯器(ガス)/浴室乾燥機(暖房乾燥)/シャワー/洗濯機置場(室内)/洗髪洗面化粧台/室内物干し/ガスコンロ/3口コンロ/グリル付きコンロ/トイレ(洗浄機能付便座)/バス・トイレ(セパレート)/

| | | | |
|--------|--|-----------|---------------------------------|
| 物件名 | リバーヒル B 202号室 | 間取り | 2LDK / LDK 13.7 洋室5.9 洋室3.1 (帖) |
| アクセス | J R東北本線 蓮田駅 徒歩18分 埼玉新都市交通伊奈線 志久駅 バス12分、栄5丁目 バス停 | 専有面積 / 向き | 49.4㎡ / 南 |
| 所在地 | 埼玉県北足立郡伊奈町栄5丁目125 | 築年月 / 構造 | 1993年10月上旬 / 軽量鉄骨・2階-2階建 |
| ランドマーク | - | 入居 / 契約期間 | 即時 / 2年 |
| | | 駐車場 | 有り / 月 4,400円 ~ 4,400円 (税込) |

入居諸条件備考

シャーメゾンライフSUPPORT24(月額880円税込)へ別途加入要。退室時ハウスクリーニング費用として50,820円(税込)ご負担頂きます。鍵交換費用として19,360円(税込)ご負担頂きます。/火災保険へのご加入が必要となります。*ご入居中は、借家人賠償責任保険・個人賠償責任保険が付帯された火災保険へのご加入が必要となります。積水ハウス不動産グループでは、万一の事故の際、グループが連携して迅速に対応できる「シャーメゾンライフGUARD」(*)へのご加入を推奨しております。*保険契約の取扱代理店は、積水ハウス不動産東京(株)および積水ハウス不動産パートナーズ(株)となります。/積水ハウス不動産パートナーズの保証人不要プラン『らくらくパートナー』に加入が必要です。[新規契約時]事務手数料:33,000円(税込)、[毎月]保証料:月額賃料等の2%/リノベーション2024年01月3K→2LDKへ間取変更、浴室サイズアップ、ワークスペース、ウォークスルークローゼット、エアコン2台、フロアタイル貼り等//諸費用及び、契約に要する費用は別途打合せ/駐車場の空・料金等につきましては別途お問合せ下さい。/更新料:新賃料の1ヶ月分

※消費税は10%として計算しています。※掲載されている図面・写真等は、作成方法や撮影方法・時期などにより実際とは異なる場合があります。※家具や車などは、配置のイメージであり、賃貸物件に付属しておりません(家具家電付き等の表示があるものを除く)。

ポイントがたまる
住んでいるだけでポイントが貯まり、住替え時に家賃が最大3ヶ月分無料に!

らくらくパートナー
気分も手間もお財布も、らくらく。保証人不要のらくらくパートナー

丸岩産業株式会社
TEL:048-769-8312
FAX: 048-769-8333

埼玉県蓮田市東6丁目3-23
免許番号: 埼玉県免許(10)第11465号
所属団体: (公社)埼玉県宅地建物取引業協会/全国賃貸管理ビジネス協会 / (公社)首都圏不動産公正取引協議会

取引形態
仲介