



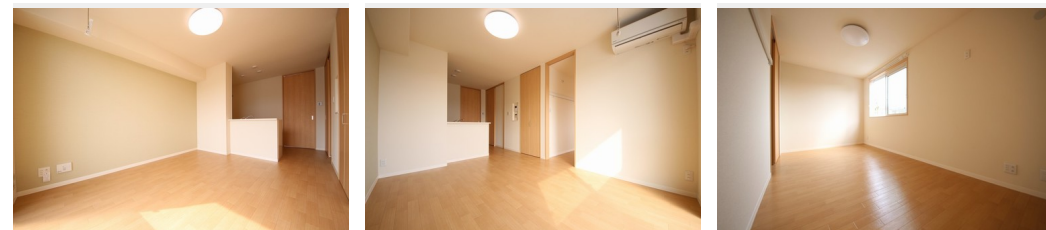
**2LDK**  
アパート

家賃 **95,000 円**

共益費等 **5,500 円**

敷金 **1 ヶ月**

礼金 **1.5 ヶ月**



この物件の  
**オススメ  
ポイント**

LAN利用時最大1Gbps (Wi-Fi利用時867Mbps) のインターネット無料Wi-Fi設備が入居当日から利用可能です。対面キッチンのため、リビングの様子を見ながら料理出来ます・・・

この物件についている **こだわり設備**

- 高遮音床システム
- 防犯カメラ
- 3口コンロ
- 宅配BOX
- 防犯ガラス
- IHクッキングヒーター
- インターネット無料(WiFi付)
- 対面キッチン
- 給湯設備
- TVモニター付きインターホン
- コンロ
- エコジョーズ

駐車場有り/高遮音床システム「SHAIDD55」/宅配BOX/ゴミ集積場(敷地内)/高齢者対応可/駐輪場(屋根付き)/防犯カメラ/BS/LGBTQフレンドリー/アクセントクロス/複層ガラス/雨戸(シャッタータイプ)/モニタ付ドアホン/全身ミラー/照明器具(LED)/インターネット無料(Wi-Fi対応)/防犯ガラス(合せガラス)/玄関鍵(①キー②ロック)/給湯箇所(浴室・台所・洗面所)/エコジョーズ/給湯器(追焚機能付)/浴室乾燥機(暖房乾燥)/シャワー/ユニットバス1318/洗濯機置場(室内)/洗髪洗面化粧台/室内物干し/対面キッチン/IH

積水ハウスの賃貸住宅 シャーメゾン

Sha Maison

物件名	ヴィリディス 102号室	間取り	2LDK/洋室6.4 洋室6.9 LDK10.9 (帖)
アクセス	東武東上線 上福岡駅 徒歩13分 東武東上線 ふじみ野駅 徒歩21分	専有面積 / 向き	59.58㎡ / 南西
所在地	埼玉県ふじみ野市鶴ヶ舞1丁目4-13	築年月 / 構造	2016年5月下旬 / 軽量鉄骨・1階-2階建
ランドマーク	-	入居 / 契約期間	2024年5月中旬 / 2年
		駐車場	有り / 月 7,700円 ~ 7,700円 (税込)

入居諸条件備考

シャーメゾンライフSUPPORT24 (月額880円税込) へ別途加入要。退室時ハウスクリーニング費用として58,080円(税込)ご負担頂きます。鍵交換費用として11,000円(税込)ご負担頂きます。/火災保険へのご加入が条件となります。\*ご入居中は、借家人賠償責任保険・個人賠償責任保険が付帯された火災保険へのご加入が必要となります。積水ハウス不動産グループでは、万一の事故の際、グループが連携して迅速に対応できる「シャーメゾンライフGUARD」(\*)へのご加入を推奨しております。\*保険契約の取扱代理店は、積水ハウス不動産東京(株)および積水ハウス不動産パートナーズ(株)となります。/積水ハウス不動産パートナーズの保証人不要プラン「らくらくパートナー」へご加入が必要です。[新規契約時]事務手数料:33,000円(税込)、[毎月]保証料:月額賃料等の2%/諸費用及び、契約に要する費用は別途打合せ/駐車場の空・料金等につきましては別途お問合せ下さい。/更新料:新賃料の1ヶ月分

※消費税は10%として計算しています。※掲載されている図面・写真等は、作成方法や撮影方法・時期などにより実際とは異なる場合があります。※家具や車などは、配置のイメージであり、賃貸物件に付属していません(家具家電付き等の表示があるものを除く)。

**ポイントがたまる**  
住んでいるだけでポイントが貯まり、住替え時に家賃が最大3ヶ月分無料に!

**らくらくパートナー**  
気分も手間もお財布も、らくらく。保証人不要のらくらくパートナー

株式会社天極 上福岡店  
TEL:049-256-6911  
FAX: 049-269-5600

埼玉県ふじみ野市上福岡1丁目3-12F  
免許番号: 埼玉県免許(10)第11549号  
所属団体: (公社)埼玉県宅地建物取引業協会 / (公社)全日本不動産協会 / 全国賃貸管理ビジネス協会 (ほか)

取引形態  
仲介