

Sha Maison

積水ハウス品質のお部屋を シャーメゾン ショップ Shop

J R 武蔵野線

吉川駅 徒歩2分

モバイルで見る



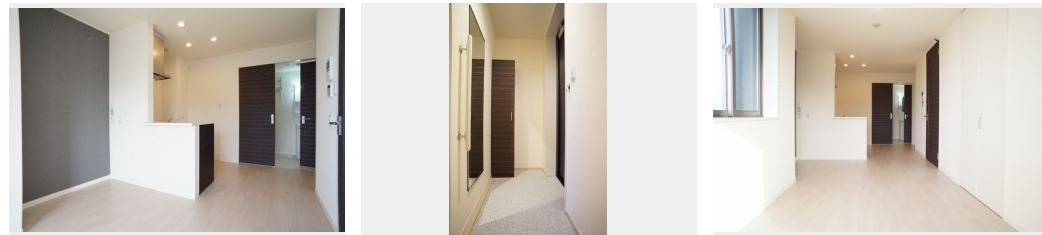
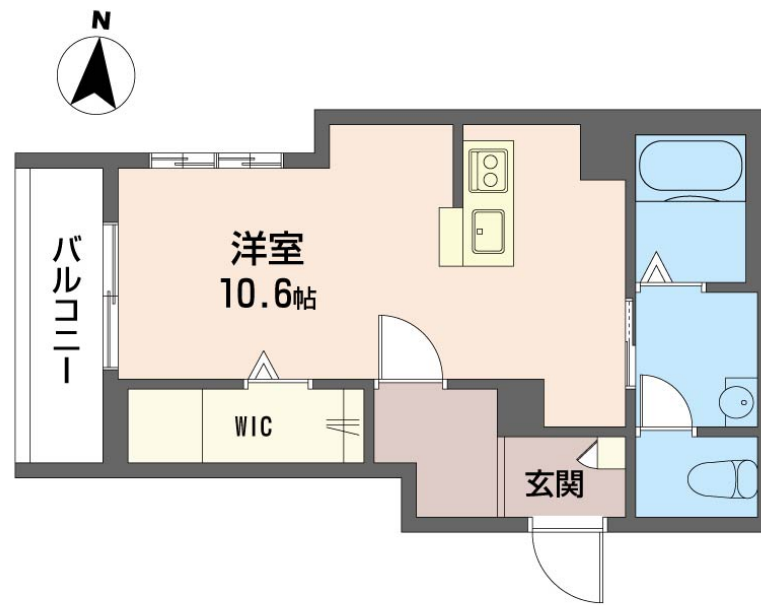
1R
マンション

家賃 **78,000 円**

共益費等 8,000 円

敷金 0 ヶ月

礼金 1.5 ヶ月



積水ハウスの賃貸住宅 シャーメゾン
Sha Maison

この物件の
オススメ
ポイント

【全室BELS★★★★★です！】

上階からの音を大幅に抑える高遮音床システム「シャイド」を採用／「犬・猫」との暮らしご相談可能です／インターネットが無料で入居後すぐに使えます／エン・・・

この物件についている こだわり設備

- 高遮音床システム
- 犬/猫相談可
- インターネット無料(WiFi付)
- オートロック
- 防犯カメラ
- 防犯ガラス
- TVEモニター付きインターホン
- しゃ熱断熱複層ガラス
- 浴室乾燥機
- 追い焚き給湯
- エアコン
- IHクッキングヒーター

高遮音床システム「SHAI DD55」／都市ガス／ゴミ集積場（敷地内）／高齢者対応可／ペット相談可（犬・猫可）／駐輪場（屋根無し）／オートロック／防犯カメラ／BS／LGBTQフレンドリー／アクセントクロス／Low-E複層ガラス／モニタ付ドアホン／全身ミラー／インターネット無料（Wi-Fi対応）／防犯ガラス（合せガラス）／給湯箇所（浴室・台所・洗面所）／給湯器（ガス）／エコジョーズ／給湯器（追焚機能付）／建築物省エネ性能表示制度（BELS）／浴室乾燥機（暖房乾燥）／シャワー／洗濯機置場（室内）／洗髪洗面化粧台／室内物干し／IHクッキングヒーター

物件名	バスキン 201号室	間取り	ワンルーム／ワンルーム10.6 (帖)
アクセス	J R 武蔵野線 吉川駅 徒歩2分	専有面積 / 向き	30.75㎡ / 西
所在地	埼玉県吉川市木売 2 丁目 9 - 6	築年月 / 構造	2018年1月下旬 / 重量鉄骨・2階-3階建
ランドマーク	-	入居 / 契約期間	2026年8月上旬 / 2年
		駐車場	なし

入居諸条件備考

シャーメゾンライフSUPPORT24（月額1,320円税込）にご加入いただきます。ご入居にかかる諸費用として、退去クリーニング費用（初回契約時）57,970円（税込）鍵交換費用13,200円（税込）が必要です。／火災保険へのご加入が条件となります。※ご入居中は、借家人賠償責任保険・個人賠償責任保険が付帯された火災保険へのご加入が必要となります。積水ハウス不動産グループでは、万一の事故の際、グループが連携して迅速に対応できる「シャーメゾンライフGUARD」(*)へのご加入を推奨しております。*保険契約の取扱代理店は、積水ハウスシャーメゾンPM東京（株）および積水ハウスシャーメゾンパートナーズ（株）となります。／積水ハウスシャーメゾンパートナーズの保証人不要プラン『らくらくパートナー』に加入が必要です。【新規契約時】事務手数料：33,000円（税込）、【毎月】保証料：月額賃料等の2％／諸費用及びその他契約費用は別途打合せ／更新料：新賃料の1ヶ月分

No.131388800201

※消費税は10%として計算しています。※掲載されている図面・写真等は、作成方法や撮影方法・時期などにより実際とは異なる場合があります。※家具や車などは、配置のイメージであり、賃貸物件に付属していません（家具家電付き等の表示があるものを除く）。

ポイントがたまる
住んでいるだけでポイントが貯まり、住替え時に家賃が最大3ヶ月分無料に!

らくらくパートナー
気分も手間もお財布も、らくらく。保証人不要のらくらくパートナー

三省インテリジェント株式会社

TEL:048-982-4727
FAX: 048-982-4743

埼玉県吉川市木売 2 丁目 3 - 8
免許番号：埼玉県免許(9)第12600号
所属団体：（公財）日本賃貸住宅管理協会 / （公社）埼玉県宅地建物取引業協会 / 全国賃貸管理ビジネス協会（ほか）

取引形態
仲介