

# Sha Maison

積水ハウス品質のお部屋を シャーメゾン ショップ Shop

東武越生線

一本松駅 徒歩6分

1LDK  
アパート

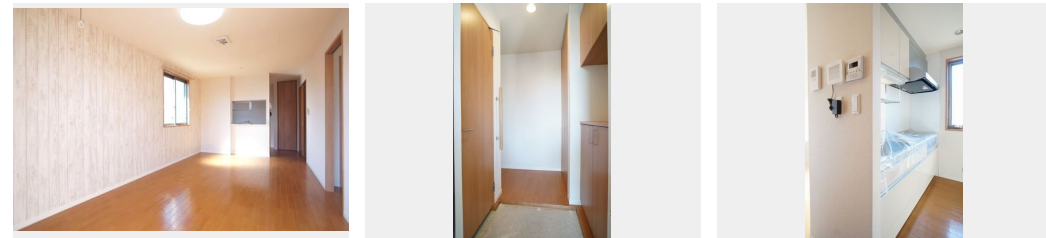
家賃 **70,000 円**

共益費等 **5,000 円**

敷金 **1 ヶ月**

礼金 **1 ヶ月**

モバイルで見る



積水ハウスの賃貸住宅 シャーメゾン

Sha Maison

この物件の  
オススメ  
ポイント

東武越生線「一本松駅」徒歩6分（450m）／積水」ハウス  
施工／区画整理地内／南東向き／敷地内駐車場有（要空確認  
）／オール電化（電気温水器+IHクッキングヒーター）+太  
陽光発電搭載の・・・

## この物件についている こだわり設備

- 宅配BOX
- 太陽光発電
- インターネット無料(WiFi付)
- TVモニター付きインターホン
- 防犯カメラ
- 防犯ガラス
- 対面キッチン
- 対面キッチン
- コンロ
- 3口コンロ
- IHクッキングヒーター
- オール電化
- 給湯設備

駐車場有り／宅配BOX／ゴミ集積場（敷地内）／高齢者対応可／駐輪場（屋根付き）／防犯カメラ  
／BS／インターネット無料／LGBTQフレンドリー／角部屋／アクセントクロス／複層ガラス／雨  
戸（シャッタータイプ）／モニター付ドアホン／インターネット無料（Wi-Fi対応）／防犯ガラス  
（合せガラス）／玄関鍵（①キー②ロック）／給湯箇所（浴室・台所・洗面所）／電気温水器／給湯器  
（追焚機能付）／オール電化／太陽光発電／浴室乾燥機（暖房乾燥）／シャワー／洗濯機置場（室内  
）／洗髪洗面化粧台／室内物干し／対面キッチン／IHクッキングヒーター／3口コンロ／グリル付き

|        |                   |           |                             |
|--------|-------------------|-----------|-----------------------------|
| 物件名    | サニーパーク 201号室      | 間取り       | 1LDK／洋室6.4 LDK13.5 (帖)      |
| アクセス   | 東武越生線 一本松駅 徒歩6分   | 専有面積 / 向き | 51.04㎡ / 南東                 |
| 所在地    | 埼玉県鶴ヶ島市新町 1丁目 6-4 | 築年月 / 構造  | 2010年1月下旬 / 軽量鉄骨・2階-2階建     |
| ランドマーク | -                 | 入居 / 契約期間 | 2024年5月中旬 / 2年              |
|        |                   | 駐車場       | 有り / 月 5,500円 ~ 5,500円 (税込) |

入居諸条件備考

シャーメゾンライフSUPPORT24（月額880円税込）へ別途加入要。退室時ハウスクリーニング費用として54,450円（税込）ご負担頂きます。鍵交換費用として21,450円（税込）ご負担頂きます。／火災保険へのご加入が条件となります。＊ご入居中は、借家人賠償責任保険・個人賠償責任保険が付帯された火災保険へのご加入が必要となります。積水ハウス不動産グループでは、万一の事故の際、グループが連携して迅速に対応できる「シャーメゾンライフGUARD」(\*)へのご加入を推奨しております。＊保険契約の取扱代理店は、積水ハウス不動産東京(株)および積水ハウス不動産パートナーズ(株)となります。／積水ハウス不動産パートナーズの保証人不要プラン『らくらくパートナー』へご加入が必要です。【新規契約時】事務手数料：33,000円(税込)、【毎月】保証料：月額賃料等の2%／諸費用及び、契約に要する費用は別途打合せ／駐車場の空・料金等につきましては別途お問合せ下さい。／更新料：新賃料の1ヶ月分

※消費税は10%として計算しています。※掲載されている図面・写真等は、作成方法や撮影方法・時期などにより実際とは異なる場合があります。＊家具や車などは、配置のイメージであり、賃貸物件に付属していません（家具家電付き等の表示があるものを除く）。

**ポイントがたまる**  
住んでいるだけでポイントが貯まり、  
住替え時に家賃が最大3ヶ月分無料に!

**らくらくパートナー**  
気分も手間もお財布も、らくらく。  
保証人不要のらくらくパートナー

坂戸ハウス株式会社  
TEL:049-281-3939  
FAX: 049-289-5420

埼玉県坂戸市日の出町 2-4  
免許番号：埼玉県免許(9)第14444号  
所属団体：(公財)日本賃貸住宅管理協会 / (公社)埼玉県宅地建物取引業協会 / (公社)首都圏不動産公正取引協議会

取引形態  
仲介