

# Sha Maison

積水ハウス品質のお部屋を シャーメゾン ショップ Shop

東武日光線

幸手駅 徒歩15分

モバイルで見る



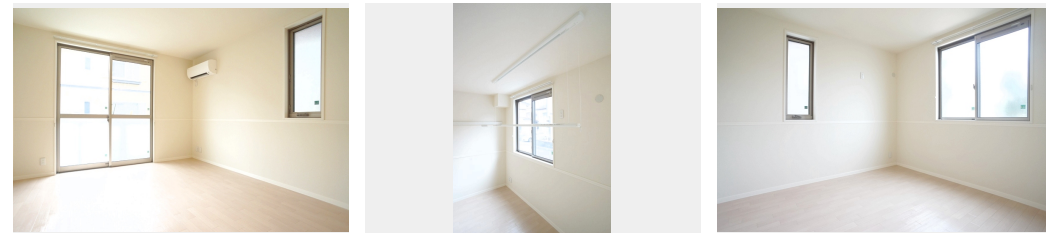
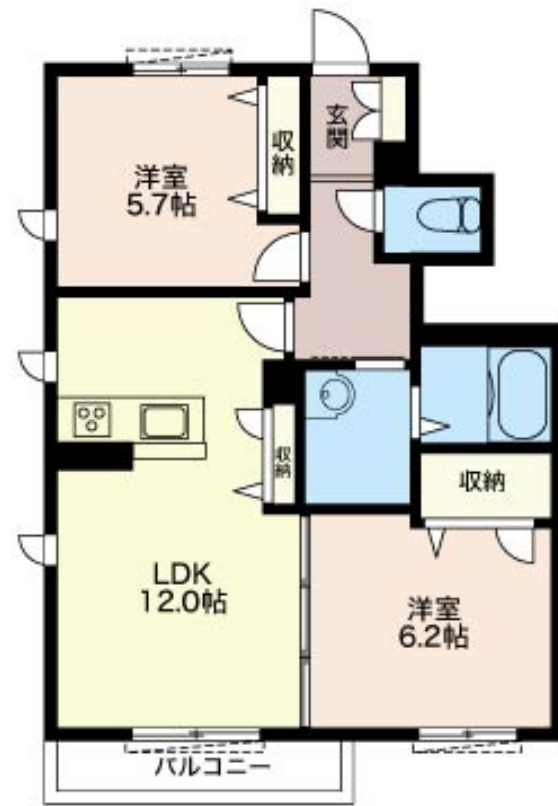
**2LDK**  
アパート

家賃 **72,000 円**

共益費等 **7,000 円**

敷金 **0 ヶ月**

礼金 **1 ヶ月**



積水ハウスの賃貸住宅 シャーメゾン

Sha Maison

この物件の  
**おすすめ  
ポイント**

ペット共生シャーメゾン（小型犬1匹）  
耐震性を表す指標の最高ランク「耐震等級3」を取得／上階からの音を大幅に抑える高遮音床システム「シャイド」を採用／街並みに調和する緑豊かな敷地計・・・

この物件についている **こだわり設備**

- 耐震等級3
- 高遮音床システム
- シャーメゾンガーデンズ
- ペット相談可
- インターネット無料(WiFi付)
- 防犯ガラス
- TVEモニター付きインターホン
- 追い焚き給湯
- エアコン
- 対面キッチン
- IHクッキングヒーター
- 室内物干

駐車場有り／高遮音床システム「SHAIDD55」／耐震等級3／ゴミ集積場（敷地内）／ペット相談可（室内小型犬）／駐輪場（屋根付き）／BS／インターネット無料／シャーメゾンガーデンズ／LGBTQフレンドリー／高齢者対応可／角部屋／アクセントクロス／複層ガラス／雨戸（シャッタータイプ）／モニタ付ドアホン／インターネット無料（WiFi対応）／防犯ガラス（合せガラス）／玄関鍵（①キー②ロック）／給湯箇所（浴室・台所・洗面所）／給湯器（ガス）／給湯器（追焚機能付）／シャワー／ユニットバス1318／洗濯機置場（室内）／洗髪洗面化粧台／室内物干し／対

物件名 プロヌーブ コーマ A 101号室

アクセス 東武日光線 幸手駅 徒歩15分

所在地 埼玉県幸手市北1丁目12-7

ランドマーク -

間取り 2LDK／洋室6.2 洋室5.7 LDK12 (帖)

専有面積 / 向き 57.63㎡ / 南

築年月 / 構造 2016年1月下旬 / 軽量鉄骨・1階-2階建

入居 / 契約期間 2026年6月上旬 / 2年

駐車場 有り / 月 3,300円 ~ 3,300円 (税込)

入居諸条件備考

シャーメゾンライフSUPPORT24（月額1,320円税込）にご加入いただきます。ご入居にかかる諸費用として、退室時ハウスクリーニング費用83,380円（税込）鍵交換費用19,800円（税込）が必要です。／火災保険へのご加入が条件となります。＊ご入居中は、借家人賠償責任保険・個人賠償責任保険が付帯された火災保険へのご加入が必要となります。積水ハウス不動産グループでは、万一の事故の際、グループが連携して迅速に対応できる「シャーメゾンライフGUARD」(\*)へのご加入を推奨しております。＊保険契約の取扱代理店は、積水ハウスシャーメゾンPM東京(株)および積水ハウスシャーメゾンパートナーズ(株)となります。【新規契約時】事務手数料：33,000円(税込)、[毎月]保証料：月額賃料等の2%/諸費用及びその他契約費用は別途打合せ/ペット飼育時は敷金+1ヶ月、ライフアシストクラブへの加入が必要です。/駐車場の空・料金等につきましては別途お問合せ下さい。/更新料：新賃料の1ヶ月分

No.131375800101

※消費税は10%として計算しています。※掲載されている図面・写真等は、作成方法や撮影方法・時期などにより実際とは異なる場合があります。＊家具や車などは、配置のイメージであり、賃貸物件に付属しておりません（家具家電付き等の表示があるものを除く）。

**ポイントがたまる**  
住んでいるだけでポイントが貯まり、住替え時に家賃が最大3ヶ月分無料に!

**らくらくパートナー**  
気分も手間もお財布も、らくらく。保証人不要のらくらくパートナー

株式会社社会田商事  
TEL:0480-42-4866  
FAX: 0480-42-7813

埼玉県幸手市中1丁目15-3  
免許番号：埼玉県免許(1)第24767号  
所属団体：(公社)埼玉県宅地建物取引業協会 / (公社)首都圏不動産公正取引協議会

取引形態  
仲介