

Sha Maison

積水ハウス品質のお部屋を シャーメゾン ショップ Shop

東武日光線

幸手駅 徒歩13分

2LDK
アパート

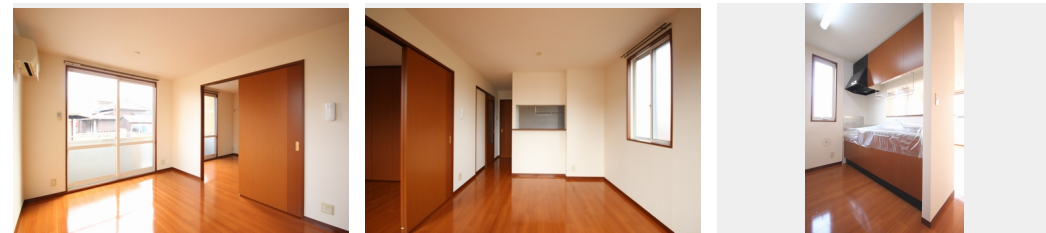
家賃 **61,000 円**

共益費等 5,000 円

敷金 1 ヶ月

礼金 1 ヶ月

モバイルで見る



積水ハウスの賃貸住宅 シャーメゾン

Sha Maison

この物件の
オススメ
ポイント

【近隣施設】ベルク310m (徒歩4分) ・ケーズデンキ400m (徒歩5分) ・マルエツ540m (徒歩7分) ・エムズタウン550m (徒歩7分) ・ジョイフル本田750m (徒歩10分) 等々、・・・

この物件についている **こだわり設備**

- TVモニター付きインターホン
- 給湯設備
- 追い焚き給湯
- 洗髪洗面台
- 室内物干
- エアコン

駐車場有り/ゴミ集積場(敷地内)/駐輪場/CATV(都市型)/LGBTQフレンドリー/高齢者対応可/モニター付ドアホン/給湯器/給湯器(追焚機能付)/シャワー/洗濯機置場(室内)/洗髪洗面化粧台/室内物干し/バス・トイレ(セパレート)/エアコン/バルコニー

物件名 Season II 102号室
アクセス 東武日光線 幸手駅 徒歩13分
所在地 埼玉県幸手市南2丁目21-44
ランドマーク -

間取り 2LDK/LDK11.1 洋室6.4 洋室5.4 (帖)
専有面積 / 向き 54.1㎡/南東
築年月 / 構造 2005年2月中旬/軽量鉄骨・1階-2階建
入居 / 契約期間 2024年5月下旬/2年
駐車場 有り/月 4,400円 ~ 4,400円 (税込)

入居諸条件備考

シャーメゾンライフSUPPORT24(月額880円税込)へ別途加入要。退室時ハウスクリーニング費用として54,450円(税込)ご負担頂きます。鍵交換費用として17,600円(税込)ご負担頂きます。/火災保険へのご加入が必要となります。*ご入居中は、借家人賠償責任保険・個人賠償責任保険が付帯された火災保険へのご加入が必要となります。積水ハウス不動産グループでは、万一の事故の際、グループが連携して迅速に対応できる「シャーメゾンライフGUARD」(*)へのご加入を推奨しております。*保険契約の取扱代理店は、積水ハウス不動産東京(株)および積水ハウス不動産パートナーズ(株)となります。/積水ハウス不動産パートナーズの保証人不要プラン『らくらくパートナー』へご加入が必要です。【新規契約時】事務手数料:33,000円(税込)、【毎月】保証料:月額賃料等の2%/諸費用及び、契約に要する費用は別途打合せ/駐車場の空・料金等につきましては別途お問合せ下さい。/更新料:新賃料の1ヶ月分

※消費税は10%として計算しています。※掲載されている図面・写真等は、作成方法や撮影方法・時期などにより実際とは異なる場合があります。※家具や車などは、配置のイメージであり、賃貸物件に付属していません(家具家電付き等の表示があるものを除く)。

ポイントがたまる
住んでいるだけでポイントが貯まり、住替え時に家賃が最大3ヶ月分無料に!

らくらくパートナー
気分も手間もお財布も、らくらく。保証人不要のらくらくパートナー

会田商事
TEL:0480-42-4866
FAX: 0480-42-7813

埼玉県幸手市中1丁目15-3
免許番号: 埼玉県免許(13)第5485号
所属団体: (公社)埼玉県宅地建物取引業協会 / (公社)首都圏不動産公正取引協議会

取引形態
仲介