



1LDK
アパート

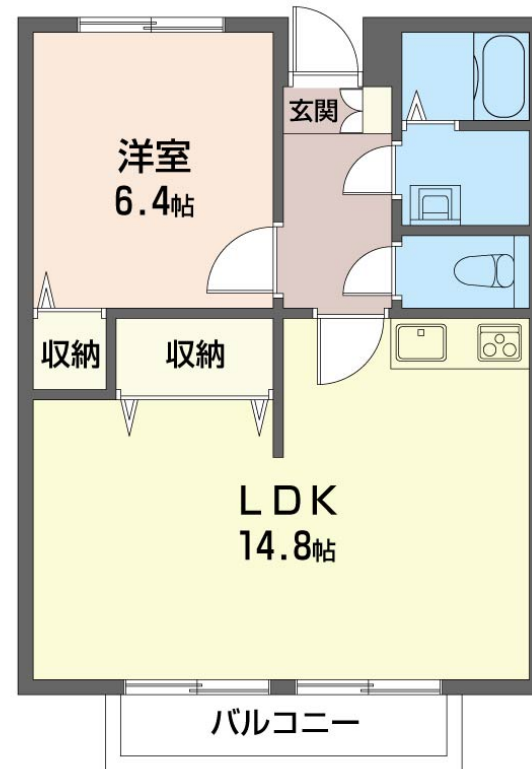
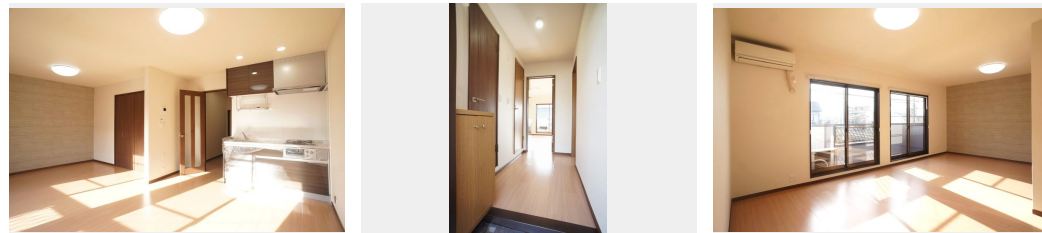
家賃 **56,000 円**

共益費等 6,000 円

敷金 0 ヶ月

礼金 0 ヶ月

礼金 0



この物件の
オススメ
ポイント

積水ハウス施工のシャーメゾン物件になります！
宅配ボックス付きなので不在時にも荷物を受け取れます／室内のモニターから、訪問者の顔を確認できるインターホンです

この物件についている **こだわり設備**

- 宅配BOX
- エアコン
- 洗髪洗面台
- TVモニター付きインターホン
- 室内物干
- 温水洗浄便座
- 浴室乾燥機
- コンロ
- ダウンライト
- 追い焚き給湯
- 給湯設備

駐車場有り／高齢者対応可／駐輪場（屋根付き）／CATV（都市型）／LGBTQフレンドリー／宅配BOX／角部屋／複層ガラス／雨戸（シャッタータイプ）／モニター付ドアホン／ダウンライト／照明器具（LED）／給湯箇所（浴室・台所・洗面所）／給湯器（ガス）／給湯器（追焚機能付）／浴室乾燥機（暖房乾燥）／シャワー／洗髪洗面化粧台／室内物干し／ガスコンロ／2口コンロ／グリル付きコンロ／トイレ（洗浄機能付便座）／バス・トイレ（セパレート）／エアコン（1台設置）／バルコニー

物件名 優裕メゾンアライ 201号室

アクセス 東武東上線 北坂戸駅 徒歩12分
東武東上線 坂戸駅 徒歩19分

所在地 埼玉県坂戸市仲町 2 8 - 4

ランドマーク -

間取り 1LDK/-

専有面積 / 向き 47.05㎡ / 南

築年月 / 構造 1996年12月上旬 / 木造・2階-2階建

入居 / 契約期間 即時 / 2年

駐車場 なし

入居諸条件備考

シャーメゾンライフSUPPORT24（月額1,320円税込）にご加入いただきます。ご入居にかかる諸費用として、退去クリーニング費用（初回契約時）73,150円（税込）鍵交換費用21,450円（税込）が必要です。／火災保険へのご加入が条件となります。※ご入居中は、借家人賠償責任保険・個人賠償責任保険が付帯された火災保険へのご加入が必要となります。積水ハウス不動産グループでは、万一の事故の際、グループが連携して迅速に対応できる「シャーメゾンライフGUARD」(*)へのご加入を推奨しております。*保険契約の取扱代理店は、積水ハウスシャーメゾンPM東京（株）および積水ハウスシャーメゾンパートナーズ（株）となります。／積水ハウスシャーメゾンパートナーズの保証人不要プラン『らくらくパートナー』にご加入が必要です。【新規契約時】事務手数料：33,000円（税込）、【毎月】保証料：月額賃料等の2％／諸費用及びその他契約費用は別途打合せ／更新料：新賃料の1ヶ月分

No.131890100201

※消費税は10%として計算しています。※掲載されている図面・写真等は、作成方法や撮影方法・時期などにより実際とは異なる場合があります。※家具や車などは、配置のイメージであり、賃貸物件に付属していません（家具家電付き等の表示があるものを除く）。

ポイントがたまる
住んでいるだけでポイントが貯まり、住替え時に家賃が最大3ヶ月分無料に!

らくらくパートナー
気分も手間もお財布も、らくらく。保証人不要のらくらくパートナー

坂戸ハウス株式会社
TEL:049-281-3939
FAX: 049-289-5420

埼玉県坂戸市日の出町 2 - 4
免許番号：埼玉県免許(9)第14444号
所属団体：（公財）日本賃貸住宅管理協会 / （公社）埼玉県宅地建物取引業協会 / （公社）首都圏不動産公正取引協議会

取引形態
仲介