

# Sha Maison

積水ハウス品質のお部屋を シャーメゾン ショップ Shop

東武東上線

北坂戸駅 バス10分 善能寺南 バス停 徒歩2分

モバイルで見る



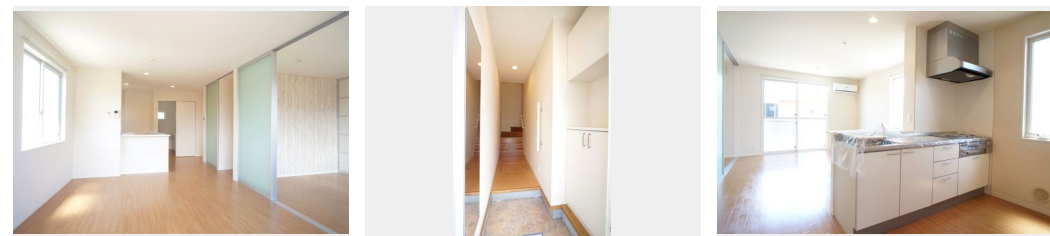
2LDK  
アパート

家賃 **72,000 円**

共益費等 6,000 円

敷金 0 ヶ月

礼金 1 ヶ月



積水ハウスの賃貸住宅 シャーメゾン

Sha Maison

この物件の  
オススメ  
ポイント

積水ハウス施工のシャーメゾン物件になります！  
インターネットが無料で入居後すぐに使えます／窓には侵入抑  
止効果が期待できる「防犯ガラス」を採用しています／室内の  
モニターから、訪問者の・・・

## この物件についている こだわり設備

- インターネット 無料(WiFi付)
- 防犯ガラス
- TVモニター付き インターホン
- WIC 納戸
- 浴室乾燥機
- 追い焚き給湯
- エアコン
- 対面キッチン
- 3口コンロ
- コンロ
- 給湯設備
- 洗髪洗面台

駐車場有り／ゴミ集積場(敷地内)／高齢者対応可／駐輪場(屋根付き)／CATV(都市型)／イン  
ターネット無料／LGBTQフレンドリー／角部屋／アクセントクロス／ピクチャーレール／スライデ  
ィングスクリーン／モニタ付ドアホン／全身ミラー／インターネット無料(Wi-Fi対応)／防犯ガ  
ラス(合せガラス)／玄関鍵(①キー②ロック)／給湯箇所(浴室・台所・洗面所)／給湯器(ガス  
)／給湯器(追焚機能付)／浴室乾燥機(暖房乾燥)／シャワー／ユニットバス1418／洗濯機置場  
(室内)／洗髪洗面化粧台／対面キッチン／ガスコンロ／3口コンロ／トイレ(洗浄機能付便座)／

物件名	グローリエA 201号室	間取り	2LDK/洋室6.1 洋室6 LDK13.8(帖)
アクセス	東武東上線 北坂戸駅 バス10分、善能寺南 バス停 徒歩2分	専有面積 / 向き	67.13㎡ / 南東
所在地	埼玉県坂戸市につさい花みず木3丁目28-4	築年月 / 構造	2008年3月中旬 / 軽量鉄骨・2階-2階建
ランドマーク	-	入居 / 契約期間	2026年7月上旬 / 2年
		駐車場	有り / 月 5,000円 ~ 5,000円 (税込)

入居  
諸条件  
備考

シャーメゾンライフSUPPORT24(月額1,320円税込)にご加入いただきます。ご入居にかかる諸費用  
として、退去クリーニング費用(初回契約時) 93,500円(税込)鍵交換費用21,450円(税込)が必  
要です。／火災保険へのご加入が条件となります。※ご入居中は、借家人賠償責任保険・個人賠償責任保険が付帯  
された火災保険へのご加入が必要となります。積水ハウス不動産グループでは、万一の事故の際、グループが連携  
して迅速に対応できる「シャーメゾンライフGUARD」(\*)へのご加入を推奨しております。\*保険契約の取  
扱代理店は、積水ハウスシャーメゾンPM東京(株)および積水ハウスシャーメゾンパートナーズ(株)となりま  
す。／積水ハウスシャーメゾンパートナーズの保証人不要プラン『らくらくパートナー』に加入が必要です。  
[新規契約時]事務手数料:33,000円(税込)、[毎月]保証料:月額賃料等の2%/諸費用及びその他契  
約費用は別途打合せ/駐車場の空・料金等につきましては別途お問合せ下さい。/更新料:新賃料の1ヶ月分

※消費税は10%として計算しています。※掲載されている図面・写真等は、作成方法や撮影方法・時期などにより実際とは異なる場合があります。※家具や車などは、配置のイメージであり、賃貸物件に付属していません(家具家電付き等の表示があるものを除く)。

No.131721200201

**ポイントがたまる**  
住んでいるだけでポイントが貯まり、  
住替え時に家賃が最大3ヶ月分無料に!

**らくらくパートナー**  
気分も手間もお財布も、らくらく。  
保証人不要のらくらくパートナー

坂戸ハウス株式会社  
TEL:049-281-3939  
FAX: 049-289-5420

埼玉県坂戸市日の出町2-4  
免許番号: 埼玉県免許(9)第14444号  
所属団体: (公財)日本賃貸住宅管理協会 / (公社)埼玉県宅地建物取引業  
協会 / (公社)首都圏不動産公正取引協議会

取引形態  
仲介