



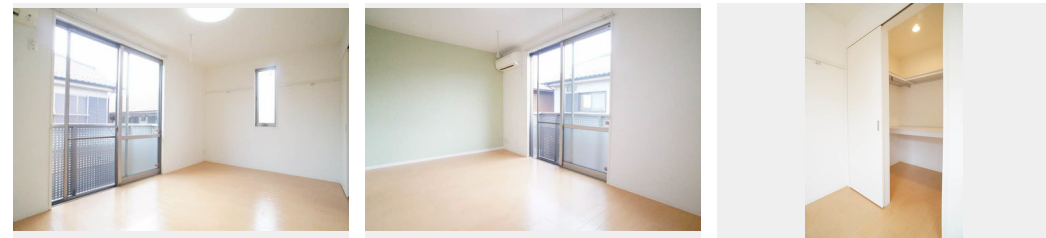
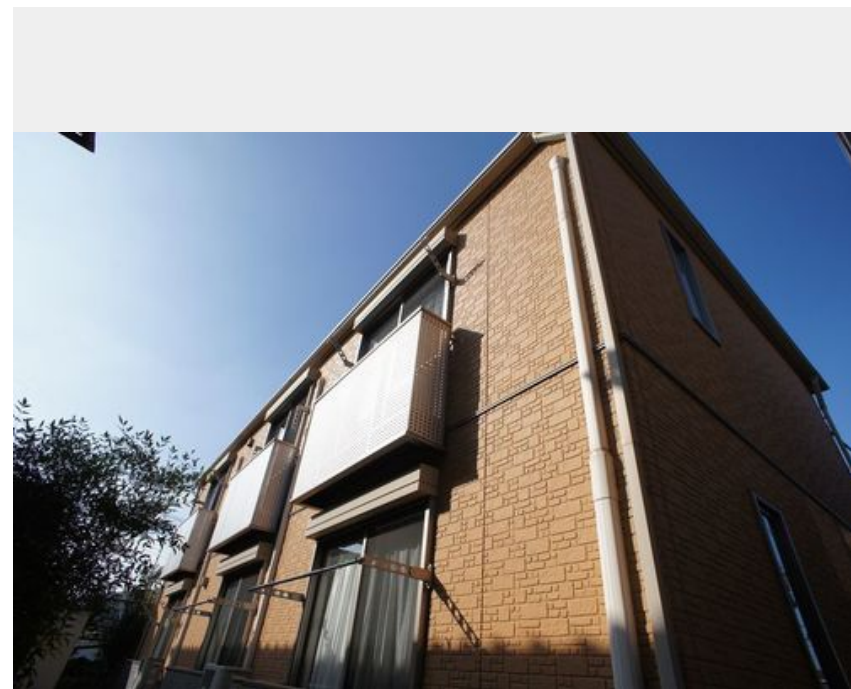
**1K**  
アパート

家賃 **50,000 円**

共益費等 **5,500 円**

敷金 **1 ヶ月**

礼金 **1 ヶ月**



積水ハウスの賃貸住宅 シャーメゾン

Sha Maison

この物件の  
**オススメ  
ポイント**

東武東上線「北坂戸駅」徒歩10分／コンビニ「セブンイレブン坂戸伊豆の山店」迄徒歩7分(500m)／スーパー「ベルク北坂戸店」迄徒歩10分(800m)／CATV(JCOM)／BS+1・・・

この物件についている **こだわり設備**

- 宅配BOX
- インターネット無料(WiFi付)
- TVモニター付きインターホン
- 防犯ガラス
- コンロ
- 給湯設備
- 追い焚き給湯
- 浴室乾燥機
- 洗髪洗面台
- 室内物干
- 温水洗浄便座
- エアコン

宅配BOX／高齢者対応可／駐輪場(屋根付き)／CATV(都市型)／BS／インターネット無料／LGBTQフレンドリー／角部屋／アクセントクロス／雨戸(シャッタータイプ)／モニター付ドアホン／全身ミラー／照明器具(LED)／インターネット無料(Wi-Fi対応)／防犯ガラス(合せガラス)／玄関鍵(①キー②ロック)／給湯箇所(浴室・台所・洗面所)／給湯器(ガス)／給湯器(追焚機能付)／浴室乾燥機(暖房乾燥)／シャワー／洗濯機置場(室内)／洗髪洗面化粧台／室内物干し／ガスコンロ／2口コンロ／グリル付きコンロ／トイレ(洗浄機能付便座)／バス・トイレ(セパレイ

|        |                    |           |                         |
|--------|--------------------|-----------|-------------------------|
| 物件名    | オレンジ 203号室         | 間取り       | 1K/洋室7.6 K3(帖)          |
| アクセス   | 東武東上線 北坂戸駅 徒歩10分   | 専有面積 / 向き | 27.27㎡ / 南              |
| 所在地    | 埼玉県坂戸市伊豆の山町 1-9-26 | 築年月 / 構造  | 2007年7月中旬 / 軽量鉄骨・2階-2階建 |
| ランドマーク | -                  | 入居 / 契約期間 | 2024年5月上旬 / 2年          |
|        |                    | 駐車場       | なし                      |

入居諸条件備考

シャーメゾンライフSUPPORT24(月額880円税込)へ別途加入要。退室時ハウスクリーニング費用として36,300円(税込)ご負担頂きます。鍵交換費用として21,450円(税込)ご負担頂きます。火災保険へのご加入が条件となります。\*ご入居中は、借家人賠償責任保険・個人賠償責任保険が付帯された火災保険へのご加入が必要となります。積水ハウス不動産グループでは、万一の事故の際、グループが連携して迅速に対応できる「シャーメゾンライフGUARD」(\*)へのご加入を推奨しております。\*保険契約の取扱代理店は、積水ハウス不動産東京(株)および積水ハウス不動産パートナーズ(株)となります。積水ハウス不動産パートナーズの保証人不要プラン「らくらくパートナー」にご加入が必要です。【新規契約時】事務手数料:33,000円(税込)、【毎月】保証料:月額賃料等の2%/諸費用及び、契約に要する費用は別途打合せ/更新料:新賃料の1ヶ月分

※消費税は10%として計算しています。※掲載されている図面・写真等は、作成方法や撮影方法・時期などにより実際とは異なる場合があります。※家具や車などは、配置のイメージであり、賃貸物件に付属していません(家具家電付き等の表示があるものを除く)。

**ポイントがたまる**  
住んでいるだけでポイントが貯まり、住替え時に家賃が最大3ヶ月分無料に!

**らくらくパートナー**  
気分も手間もお財布も、らくらく。保証人不要のらくらくパートナー

**坂戸ハウス株式会社**  
TEL:049-281-3939  
FAX: 049-289-5420

埼玉県坂戸市日の出町2-4  
免許番号: 埼玉県免許(9)第14444号  
所属団体: (公財)日本賃貸住宅管理協会 / (公社)埼玉県宅地建物取引業協会 / (公社)首都圏不動産公正取引協議会

取引形態  
仲介