

Sha Maison

積水ハウス品質のお部屋を シャーメゾン ショップ Shop

東武東上線

坂戸駅 徒歩17分

1LDK
アパート

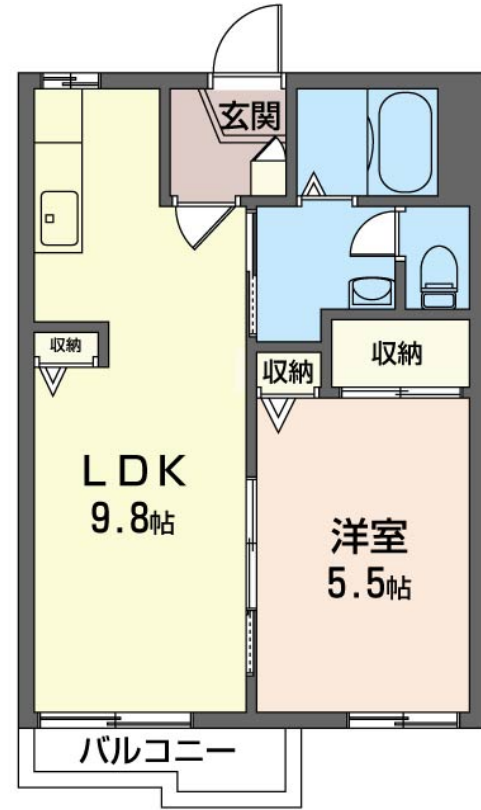
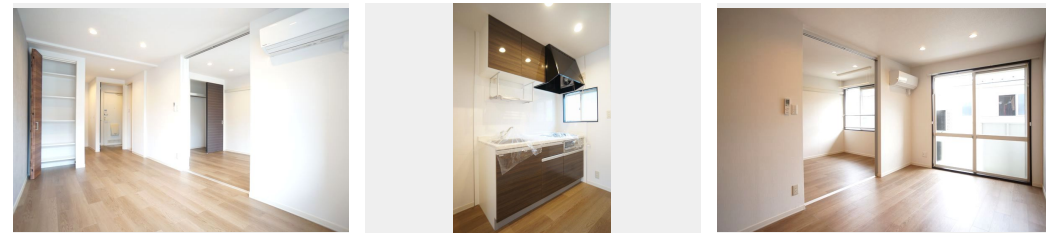
家賃 **58,000 円**

共益費等 **6,000 円**

敷金 **0 ヶ月**

礼金 **1 ヶ月**

モバイルで見る



積水ハウスの賃貸住宅 シャーメゾン

Sha Maison

この物件の
オススメ
ポイント

積水ハウス施工のシャーメゾン物件になります！
宅配ボックス付きなので不在時にも荷物を受け取れます／インターネットが無料で入居後すぐに使えます

この物件についている こだわり設備

- 宅配BOX
- インターネット 無料(WiFi付)
- 追い焚き給湯
- エアコン
- 室内物干
- 給湯設備

駐車場有り／防音（アスロック）／ゴミ集積場（敷地内）／高齢者対応可／CATV（都市型）／インターネット無料／LGBTQフレンドリー／宅配BOX／角部屋／インターホン／インターネット無料（Wi-Fi対応）／給湯箇所（浴室・台所・洗面所）／給湯器（ガス）／給湯器（追焚機能付）／シャワー／洗濯機置場（室内）／洗面化粧台／室内物干し／バス・トイレ（セパレート）／エアコン（1台設置）／バルコニー

物件名	パール ハイム 205号室	間取り	1LDK／洋室5.5 LDK9.8 (帖)
アクセス	東武東上線 坂戸駅 徒歩17分 東武越生線 坂戸駅 徒歩17分	専有面積 / 向き	35.3㎡ / 南東
所在地	埼玉県坂戸市浅羽野 2丁目 1-10	築年月 / 構造	1993年8月上旬 / 軽量鉄骨・2階-2階建
ランドマーク	-	入居 / 契約期間	2026年7月上旬 / 2年
		駐車場	有り / 月 5,500円 ~ 5,500円 (税込)

入居諸条件備考

シャーメゾンライフSUPPORT24（月額1,320円税込）にご加入いただけます。ご入居にかかる諸費用として、退去クリーニング費用（初回契約時）63,030円（税込）鍵交換費用19,800円（税込）が必要です。／火災保険へのご加入が条件となります。＊ご入居中は、借家人賠償責任保険・個人賠償責任保険が付帯された火災保険へのご加入が必要となります。積水ハウス不動産グループでは、万一の事故の際、グループが連携して迅速に対応できる「シャーメゾンライフGUARD」(*)へのご加入を推奨しております。＊保険契約の取扱代理店は、積水ハウスシャーメゾンPM東京（株）および積水ハウスシャーメゾンパートナーズ（株）となります。／積水ハウスシャーメゾンパートナーズの保証人不要プラン『らくらくパートナー』に加入が必要です。【新規契約時】事務手数料：33,000円（税込）、【毎月】保証料：月額賃料等の2％／諸費用及びその他契約費用は別途打合せ／駐車場の空・料金等につきましては別途お問合せ下さい。／更新料：新賃料の1ヶ月分

No.130280900205

※消費税は10%として計算しています。※掲載されている図面・写真等は、作成方法や撮影方法・時期などにより実際とは異なる場合があります。＊家具や車などは、配置のイメージであり、賃貸物件に付属していません（家具家電付き等の表示があるものを除く）。

ポイントがたまる
住んでいるだけでポイントが貯まり、
住替え時に家賃が最大3ヶ月分無料に!

らくらくパートナー
気分も手間もお財布も、らくらく。
保証人不要のらくらくパートナー

坂戸ハウス株式会社
TEL:049-281-3939
FAX: 049-289-5420

埼玉県坂戸市日の出町 2-4
免許番号：埼玉県免許(9)第14444号
所属団体：（公財）日本賃貸住宅管理協会 / （公社）埼玉県宅地建物取引業協会 / （公社）首都圏不動産公正取引協議会

取引形態
仲介