



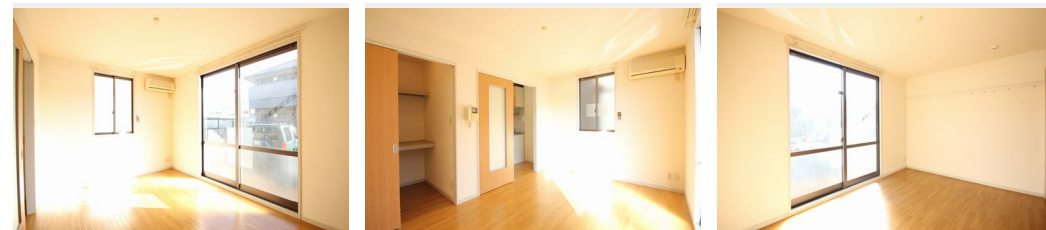
1K
アパート

家賃 **54,000 円**

共益費等 6,000 円

敷金 0 ヶ月

礼金 30,000 円



積水ハウスの賃貸住宅 シャーメゾン

Sha Maison

**この物件の
オススメ
ポイント**

宅配ボックス付きなので不在時にも荷物を受け取れます／インターネットが無料で入居後すぐに使えます／室内のモニターから、訪問者の顔を確認できるインターホンです／日用品や季節物もすっきり・・・

この物件についている こだわり設備

- 宅配BOX
- インターネット 無料(WiFi付)
- TVモニター付き インターホン
- WIC・納戸
- エアコン
- 室内物干
- 給湯設備
- 洗髪洗面台
- 温水洗浄便座

ゴミ集積場(敷地内) / 高齢者対応可 / 駐輪場(屋根付き) / CATV(都市型) / BS / インターネット対応(CATV) / LGBTQフレンドリー / 宅配BOX / 角部屋 / 雨戸(シャッタータイプ) / モニタ付ドアホン / インターネット無料(Wi-Fi対応) / 給湯箇所(浴室・台所・洗面所) / 給湯器(ガス) / シャワー / 洗濯機置場(室内) / 洗髪洗面化粧台 / 室内物干し / トイレ(洗浄機能付便座) / バス・トイレ(セパレート) / ウォークインクローゼット / エアコン(1台設置) / バルコニー

物件名	マテリア式号 101号室
アクセス	J R東北本線 蓮田駅 徒歩5分 埼玉新都市交通伊奈線 志久駅 バス11分、蓮田駅西口 バス
所在地	埼玉県蓮田市見沼町 1 - 2
ランドマーク	-

間取り	1K / 洋室6.7 K2.7 (帖)
専有面積 / 向き	24.4㎡ / 南
築年月 / 構造	2002年8月下旬 / 軽量鉄骨・1階-2階建
入居 / 契約期間	2026年7月上旬 / 2年
駐車場	なし

入居諸条件備考

シャーメゾンライフSUPPORT24(月額1,320円税込)にご加入いただきます。ご入居にかかる諸費用として、退去クリーニング費用(初回契約時) 52,800円(税込) 鍵交換費用17,600円(税込)が必要となります。火災保険への加入が条件となります。*ご入居中は、借家人賠償責任保険・個人賠償責任保険が付帯された火災保険への加入が必要となります。積水ハウス不動産グループでは、万一の事故の際、グループが連携して迅速に対応できる「シャーメゾンライフGUARD」(*)への加入を推奨しております。*保険契約の取扱代理店は、積水ハウスシャーメゾンPM東京(株)および積水ハウスシャーメゾンパートナーズ(株)となります。/積水ハウスシャーメゾンパートナーズの保証人不要プラン『らくらくパートナー』に加入が必要です。[新規契約時]事務手数料:33,000円(税込)、[毎月]保証料:月額賃料等の2%/諸費用及びその他契約費用は別途打合せ/更新料:新賃料の1ヶ月分

No.130412300101

※消費税は10%として計算しています。※掲載されている図面・写真等は、作成方法や撮影方法・時期などにより実際とは異なる場合があります。※家具や車などは、配置のイメージであり、賃貸物件に付属していません(家具家電付き等の表示があるものを除く)。

ポイントがたまる
住んでいるだけでポイントが貯まり、住替え時に家賃が最大3ヶ月分無料に!

らくらくパートナー
気分も手間もお財布も、らくらく。保証人不要のらくらくパートナー

丸岩産業株式会社
TEL:048-769-8312
FAX: 048-769-8333

埼玉県蓮田市東6丁目3-23
免許番号: 埼玉県免許(10)第11465号
所属団体: (公社)埼玉県宅地建物取引業協会 / 全国賃貸管理ビジネス協会 / (公社)首都圏不動産公正取引協議会

取引形態
仲介