

Sha Maison

積水ハウス品質のお部屋を シャーメゾン ショップ Shop

J R 武蔵野線

三郷駅 徒歩8分

モバイルで見る



2LDK
マンション

家賃 **155,000 円**

共益費等 7,500 円

敷金 1 ヶ月

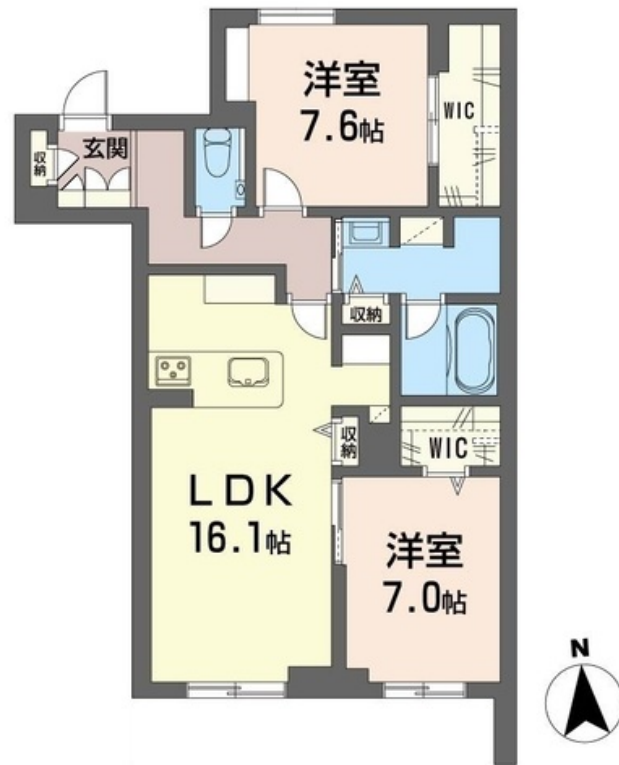
礼金 0 ヶ月

礼金 **0**

【完成予想図】



【完成イメージ。実際と異なる場合があります。】



積水ハウスの賃貸住宅 シャーメゾン

Sha Maison

この物件の
オススメ
ポイント

インターネット無料Wi-Fi付き オートロック付き賃貸住宅 高遮音床システム『SHAIDD55』搭載玄関鍵はグラモロックを採用し、カードキーや暗証番号、スマートホン (Felica 搭・・・)

この物件についている **こだわり設備**

- シャーメゾン セレクション
- 屋内共用廊下タイプ
- シャーメゾン ガーデنز
- 高遮音床システム
- BELS
- ZEH
- 宅配BOX
- ワークスペース
- 太陽光発電
- 住宅性能評価
- 耐震等級3
- 耐震等級3
- インターネット無料(WiFi付)

駐車場有り/高遮音床システム「SHAIDD55」/住宅性能評価/耐震等級3/ホテルライク/エレベーター/宅配BOX/ゴミ集積場(敷地内)/駐輪場(屋根付き)/オートロック/防犯カメラ/4K・8K対応/CATV(都市型)/BS/シャーメゾンガーデنز/LGBTQフレンドリー/ワークスペース/角部屋/アクセントクロス/ピクチャーレール/フローリング/雨戸(シャッタータイプ)/モニタ付ドアホン/全身ミラー/間接照明/ダウンライト/インターネット無料(Wi-Fi対応)/IOT対応/給湯箇所(浴室・台所・洗面所)/エコジョーズ/給湯器(追焚機)

物件名	ココオレンヂ 105号室	間取り	2LDK/洋室7.6 洋室7 LDK16.1 (帖)
アクセス	J R 武蔵野線 三郷駅 徒歩8分 つくばエクスプレス 三郷中央駅 バス10分、茂田井 バス停	専有面積 / 向き	77.72㎡ / 南
所在地	埼玉県三郷市三郷 1丁目14-8, 23	築年月 / 構造	2024年6月上旬/重量鉄骨・1階-3階建
ランドマーク	-	入居 / 契約期間	2024年6月上旬/2年
		駐車場	なし

入居諸条件備考

シャーメゾンライフSUPPORT24(月額880円税込)へ別途加入要。退室時ハウスクリーニング費用として74,800円(税込)ご負担頂きます。スマートロック設定費用として16,500円(税込)ご負担頂きます。/火災保険へのご加入が条件となります。*ご入居中は、借家人賠償責任保険・個人賠償責任保険が付帯された火災保険へのご加入が必要となります。積水ハウス不動産グループでは、万一の事故の際、グループが連携して迅速に対応できる「シャーメゾンライフGUARD」(*)へのご加入を推奨しております。*保険契約の取扱代理店は、積水ハウス不動産東京(株)および積水ハウス不動産パートナーズ(株)となります。/積水ハウス不動産パートナーズの保証人不要プラン『らくらくパートナー』に加入が必要です。[新規契約時]事務手数料:33,000円(税込)、[毎月]保証料:月額賃料等の2%/諸費用及び、契約に要する費用は別途打合せ/BELS(建築物省エネルギー性能表示制度)によるZEH-M評価取得物件。/更新料:新賃料の1ヶ月分

※消費税は10%として計算しています。※掲載されている図面・写真等は、作成方法や撮影方法・時期などにより実際とは異なる場合があります。※家具や車などは、配置のイメージであり、賃貸物件に付属していません(家具家電付き等の表示があるものを除く)。

ポイントがたまる
住んでいるだけでポイントが貯まり、住替え時に家賃が最大3ヶ月分無料に!

らくらくパートナー
気分も手間もお財布も、らくらく。保証人不要のらくらくパートナー

株式会社ハウストウエンティワン
TEL:048-958-6611
FAX: 048-957-6140

埼玉県三郷市早稲田1丁目17-6
免許番号: 埼玉県(9)第(13188)号
所属団体: (公社)埼玉県宅地建物取引業協会/全国賃貸管理ビジネス協会
/ (公社)首都圏不動産公正取引協議会

取引形態
仲介