

Sha Maison

積水ハウス品質のお部屋を シャーメゾン ショップ Shop

つくばエクスプレス

三郷中央駅 徒歩10分

2LDK
マンション

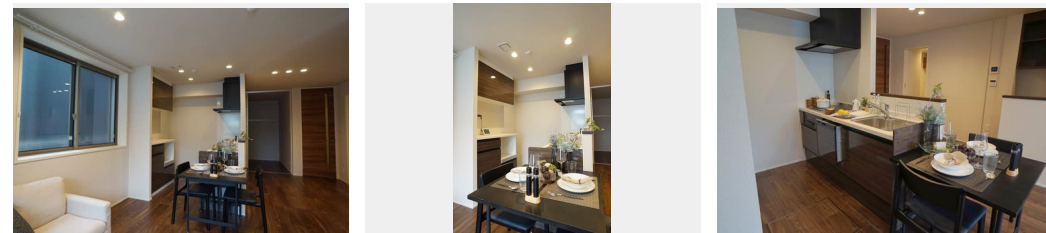
家賃 **176,000 円**

共益費等 7,500 円

敷金 1 ヶ月

礼金 1 ヶ月

モバイルで見る



積水ハウスの賃貸住宅 シャーメゾン

Sha Maison

この物件の
オススメ
ポイント

インターネット無料Wi-Fi付き 積水ハウス施工賃貸住宅
エレベーター付き賃貸マンション重量鉄骨造3階建 オート
ロック 宅配ボックス 高遮音床システム『
SHAIDD55』搭載つくば・・・

この物件についている **こだわり設備**

- 屋内共用廊下タイプ
- 高遮音床システム
- ZEH
- 宅配BOX
- ワークスペース
- 太陽光発電
- インターネット無料(WiFi付)
- TVモニター付きインターホン
- オートロック
- 防犯カメラ
- エレベーター
- 対面キッチン

駐車場有り/高遮音床システム「SHAIDD55」/ホテルライク/エレベーター/宅配BOX/ゴミ集積場(敷地内)/駐輪場(屋根付き)/オートロック/防犯カメラ/BS/LGBTQフレンドリー/高齢者対応可/ワークスペース/角部屋/アクセントクロス/フローリング/雨戸(シャッタータイプ)/モニター付ドアホン/全身ミラー/インターネット無料(Wi-Fi対応)/玄関鍵(①キー②ロック)/給湯箇所(浴室・台所・洗面所)/給湯器(ガス)/給湯器(追焚機能付)/太陽光発電/ZEH(ネット・ゼロ・エネルギー・ハウス)/浴室乾燥機(暖房乾燥)/シャワー/ユニットバス

物件名 キー スリー ピア Ⅲ 103号室
アクセス つくばエクスプレス 三郷中央駅 徒歩10分
所在地 埼玉県三郷市中央4丁目2-4
ランドマーク -

間取り 2LDK/洋室5.5 洋室7 LDK15.4(帖)
専有面積/向き 63.43㎡/東
築年月/構造 2022年11月下旬/重量鉄骨・1階-3階建
入居/契約期間 2024年5月上旬/2年
駐車場 有り/月 8,800円 ~ 8,800円(税込)

入居諸条件備考

シャーメゾンライフSUPPORT24(月額880円税込)へ別途加入要。退室時ハウスクリーニング費用として61,710円(税込)ご負担頂きます。鍵交換費用として28,600円(税込)ご負担頂きます。/火災保険へのご加入が条件となります。*ご入居中は、借家人賠償責任保険・個人賠償責任保険が付帯された火災保険へのご加入が必要となります。積水ハウス不動産グループでは、万一の事故の際、グループが連携して迅速に対応できる「シャーメゾンライフGUARD」(*)へのご加入を推奨しております。*保険契約の取扱代理店は、積水ハウス不動産東京(株)および積水ハウス不動産パートナーズ(株)となります。/積水ハウス不動産パートナーズの保証人不要プラン『らくらくパートナー』に加入が必要です。[新規契約時]事務手数料:33,000円(税込)、[毎月]保証料:月額賃料等の2%/諸費用及び、契約に要する費用は別途打合せ/省エネルギー性能に優れた建物「Net Zero Energy House」(ネット・ゼロ・エネルギー・ハウス)略して「ZEH」(ゼッチ)認定物件住まいの断熱性・省エネ性能の向上、太陽光発電などでエネルギーを創ることにより、年間の一次消費エネルギー量の収支をプラスマイナス「ゼロ」にすることを目指した建物です。/駐車場の空・料金等につきましては別途お問合せ下さい。/更新料:新賃料の1ヶ月分

※消費税は10%として計算しています。※掲載されている図面・写真等は、作成方法や撮影方法・時期などにより実際とは異なる場合があります。※家具や車などは、配置のイメージであり、賃貸物件に付属していません(家具家電付き等の表示があるものを除く)。

ポイントがたまる
住んでいるだけでポイントが貯まり、住替え時に家賃が最大3ヶ月分無料に!

らくらくパートナー
気分も手間もお財布も、らくらく。保証人不要のらくらくパートナー

株式会社ハウストウエンティーン

TEL:048-958-6611
FAX: 048-957-6140

埼玉県三郷市早稲田1丁目17-6
免許番号: 埼玉県(9)第(13188)号
所属団体: (公社)埼玉県宅地建物取引業協会/全国賃貸管理ビジネス協会
/ (公社)首都圏不動産公正取引協議会

取引形態
仲介