

Sha Maison

積水ハウス品質のお部屋を シャーメゾン ショップ Shop

J R 武蔵野線

三郷駅 徒歩18分

モバイルで見る



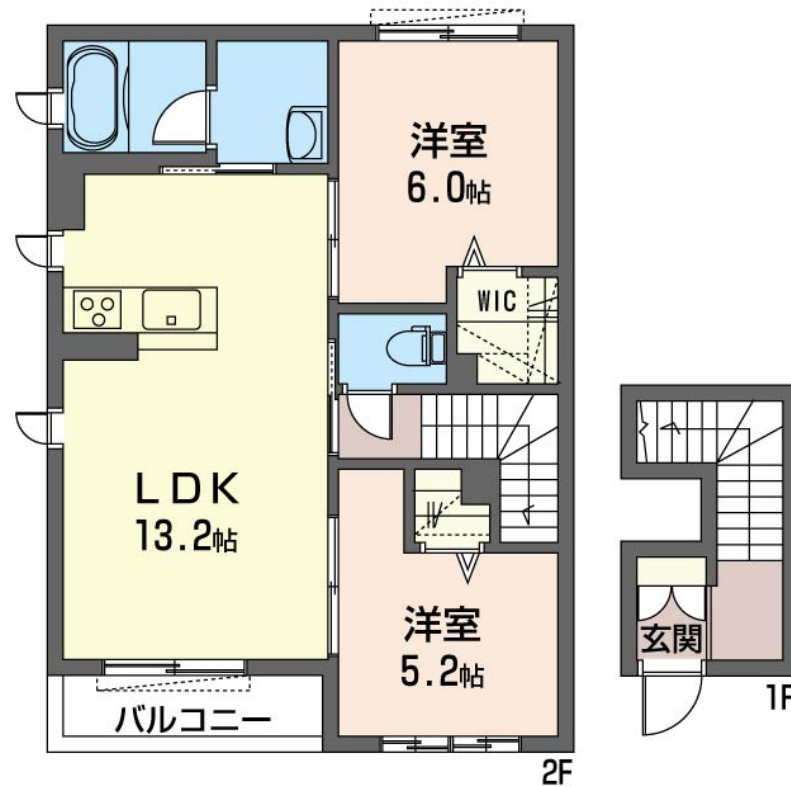
2LDK
アパート

家賃 **106,000 円**

共益費等 7,000 円

敷金 0 ヶ月

礼金 2 ヶ月

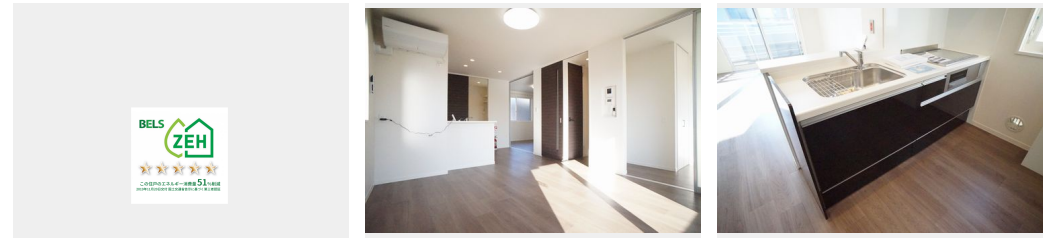


**この物件の
オススメ
ポイント**

積水ハウス施工のシャーメゾン♪
耐震性を表す指標の最高ランク「耐震等級3」を取得／上階からの音を大幅に抑える高遮音床システム「シャイド」を採用／ペットとの暮らしご相談可能です／イン・・・

この物件についている こだわり設備

- 耐震等級3
- 高遮音床システム
- ペット相談可
- インターネット無料
- TVモニター付きインターホン
- WIC・納戸
- オール電化
- 浴室乾燥機
- エアコン
- 対面キッチン
- 3口コンロ
- IHクッキングヒーター



積水ハウスの賃貸住宅 シャーメゾン
Sha Maison

駐車場有り／高遮音床システム「SHAIDD55」／耐震等級3／ゴミ集積場（敷地内）／高齢者対応可／ペット相談可（犬・猫可）／駐輪場（屋根付き）／CATV（都市型）／インターネット無料／LGBTQフレンドリー／スライディングスクリーン／複層ガラス／モニタ付ドアホン／給湯箇所（浴室・台所・洗面所）／エコキュート／オール電化／ZEH（ネット・ゼロ・エネルギー・ハウス）／建築物省エネ性能表示制度（BELS）／浴室乾燥機（暖房乾燥）／ユニットバス1418／洗濯機置場（室内）／洗髪洗面化粧台／室内物干し／対面キッチン／IHクッキングヒーター／3口コンロ

物件名	シャーメゾン フルール 201号室	間取り	2LDK／洋室5.2 洋室6 LDK13.2 (帖)
アクセス	J R 武蔵野線 三郷駅 徒歩18分 J R 武蔵野線 新三郷駅 徒歩20分	専有面積 / 向き	61.66㎡ / 南
所在地	埼玉県三郷市早稲田 4丁目26-21	築年月 / 構造	2020年2月下旬 / 軽量鉄骨・2階-2階建
ランドマーク	-	入居 / 契約期間	2026年8月下旬 / 2年
		駐車場	有り / 月 7,700円 ~ 7,700円 (税込)

入居諸条件備考

シャーメゾンライフSUPPORT24（月額1,320円税込）にご加入いただきます。ご入居にかかる諸費用として、退去クリーニング費用（初回契約時）88,440円（税込）鍵交換費用12,100円（税込）が必要です。／火災保険へのご加入が条件となります。※ご入居中は、借家人賠償責任保険・個人賠償責任保険が付帯された火災保険へのご加入が必要となります。積水ハウス不動産グループでは、万一の事故の際、グループが連携して迅速に対応できる「シャーメゾンライフGUARD」(*)へのご加入を推奨しております。*保険契約の取扱代理店は、積水ハウスシャーメゾンPM東京（株）および積水ハウスシャーメゾンパートナーズ（株）となります。／積水ハウスシャーメゾンパートナーズの保証人不要プラン『らくらくパートナー』に加入が必要です。【新規契約時】事務手数料：33,000円（税込）、【毎月】保証料：月額賃料等の2％／諸費用及びその他契約費用は別途打合せ／駐車場の空・料金等につきましては別途お問合せ下さい。／更新料：新賃料の1ヶ月分

No.131397900201
※消費税は10%として計算しています。※掲載されている図面・写真等は、作成方法や撮影方法・時期などにより実際とは異なる場合があります。※家具や車などは、配置のイメージであり、賃貸物件に付属していません（家具家電付き等の表示があるものを除く）。

ポイントがたまる
住んでいるだけでポイントが貯まり、住替え時に家賃が最大3ヶ月分無料に!

らくらくパートナー
気分も手間もお財布も、らくらく。保証人不要のらくらくパートナー

株式会社ハウストウエンティワン
TEL:048-958-6611
FAX: 048-957-6140

埼玉県三郷市早稲田1丁目17-6
免許番号：埼玉県(9)第(13188)号
所属団体：(公社)埼玉県宅地建物取引業協会／全国賃貸管理ビジネス協会
／(公社)首都圏不動産公正取引協議会

取引形態
仲介