

Sha Maison

積水ハウス品質のお部屋を シャーメゾン ショップ Shop

J R 武蔵野線

新三郷駅 徒歩17分

モバイルで見る



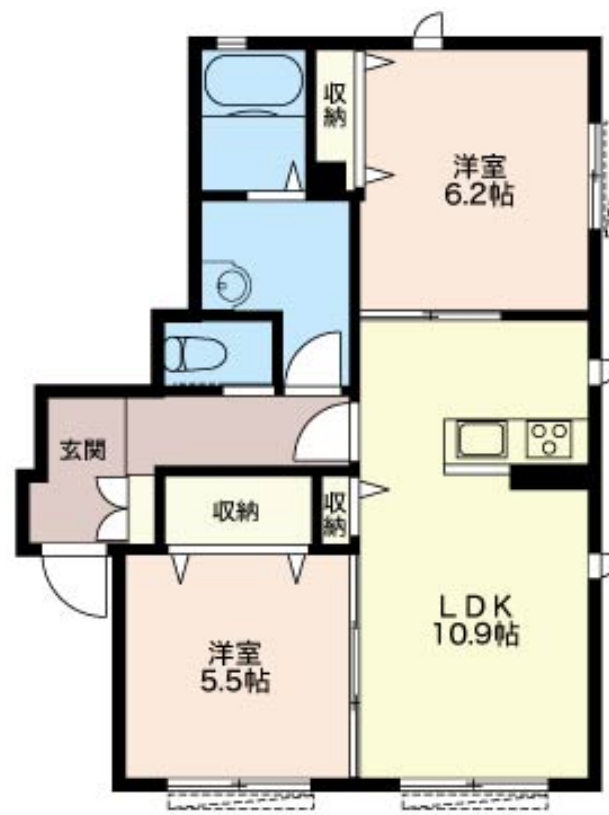
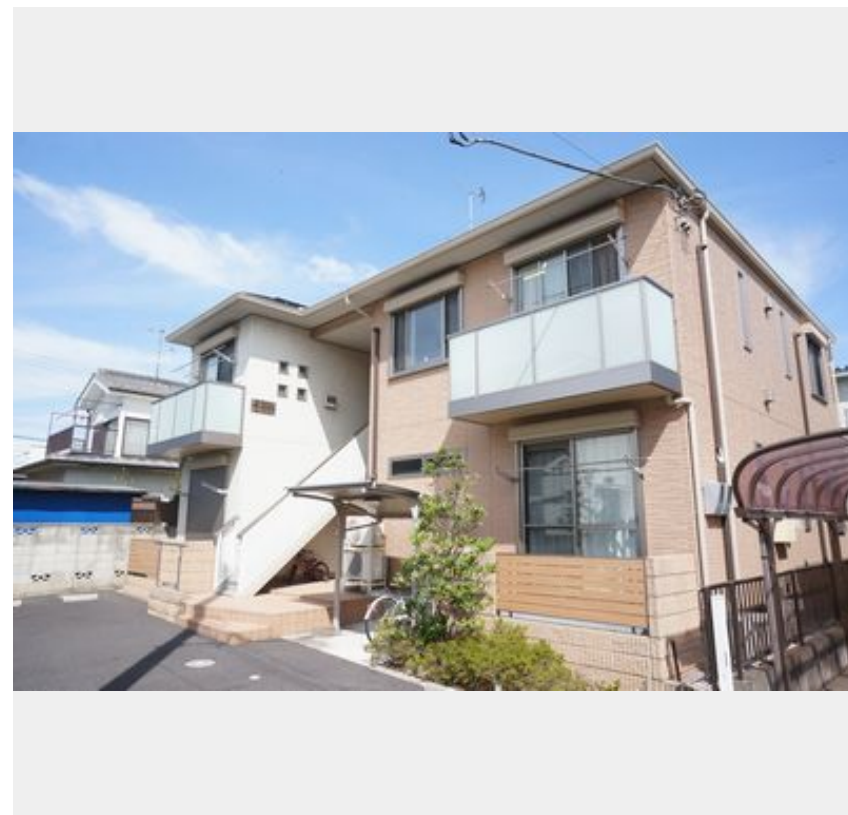
2LDK
アパート

家賃 **83,000 円**

共益費等 5,000 円

敷金 1 ヶ月

礼金 1 ヶ月



積水ハウスの賃貸住宅 シャーメゾン

Sha Maison

この物件の
オススメ
ポイント

J R 武蔵野線「新三郷駅」まで徒歩 17 分 (1300m) 「三郷駅」まで徒歩 23 分 (1810m) です。徒歩 2 分のバス停「丹後橋」からは三郷駅・新三郷方面へのバス利用可能、ペット飼育可 (小・・・)

この物件についている **こだわり設備**

- 高遮音床システム
- インターネット無料(WiFi付)
- TVモニター付きインターホン
- 防犯ガラス
- ペット相談可
- コンロ
- IHクッキングヒーター
- 給湯設備
- 追い焚き給湯
- 浴室乾燥機
- 洗髪洗面台
- エアコン

駐車場有り/高遮音床システム「SHAIDD55」/ペット相談可(室内小型犬)/駐輪場(屋根付き)/LGBTQフレンドリー/高齢者対応可/スライディングスクリーン/モニター付ドアホン/インターネット無料(Wi-Fi対応)/防犯ガラス(合せガラス)/玄関鍵(①キー②ロック)/給湯箇所(浴室・台所・洗面所)/給湯器(ガス)/給湯器(追焚機能付)/浴室乾燥機(暖房乾燥)/シャワー/洗濯機置場(室内)/洗髪洗面化粧台/IHクッキングヒーター/バス・トイレ(セパレート)/エアコン/専用庭

物件名 リリー レジデンス 102号室
アクセス J R 武蔵野線 新三郷駅 徒歩17分
J R 武蔵野線 三郷駅 徒歩23分
所在地 埼玉県三郷市早稲田 6 丁目 3 2 - 4
ランドマーク -

間取り 2LDK/洋室6.2 洋室5.5 LDK10.9 (帖)
専有面積 / 向き 55.68㎡ / 南
築年月 / 構造 2013年11月中旬 / 軽量鉄骨・1階-2階建
入居 / 契約期間 2024年6月中旬 / 2年
駐車場 有り / 月 6,600円 ~ 6,600円 (税込)

入居諸条件備考

シャーメゾンライフSUPPORT24 (月額880円税込) にご加入いただきます。ご入居にかかる諸費用として、退室時ハウスクリーニング費用58,080円(税込)鍵交換費用12,100円(税込)が必要です。/火災保険へのご加入が条件となります。*ご入居中は、借家人賠償責任保険・個人賠償責任保険が付帯された火災保険へのご加入が必要となります。積水ハウス不動産グループでは、万一の事故の際、グループが連携して迅速に対応できる「シャーメゾンライフGUARD」(*)へのご加入を推奨しております。*保険契約の取扱代理店は、積水ハウス不動産東京(株)および積水ハウス不動産パートナーズ(株)となります。/積水ハウス不動産パートナーズの保証人不要プラン『らくらくパートナー』にご加入が必要です。[新規契約時]事務手数料:33,000円(税込)、[毎月]保証料:月額賃料等の2%/諸費用及び、契約に要する費用は別途打合せ/駐車場の空・料金等につきましては別途お問合せ下さい。/更新料:新賃料の1ヶ月分

※消費税は10%として計算しています。※掲載されている図面・写真等は、作成方法や撮影方法・時期などにより実際とは異なる場合があります。※家具や車などは、配置のイメージであり、賃貸物件に付属していません(家具家電付き等の表示があるものを除く)。

ポイントがたまる
住んでいるだけでポイントが貯まり、住替え時に家賃が最大3ヶ月分無料に!

らくらくパートナー
気分も手間もお財布も、らくらく。保証人不要のらくらくパートナー

株式会社ハウストウエンティーン

TEL:048-958-6611
FAX: 048-957-6140

埼玉県三郷市早稲田 1 丁目 1 7 - 6
免許番号: 埼玉県(9)第(13188)号
所属団体: (公社) 埼玉県宅地建物取引業協会 / 全国賃貸管理ビジネス協会 / (公社) 首都圏不動産公正取引協議会

取引形態
仲介