

# Sha Maison

積水ハウス品質のお部屋を シャーメゾン ショップ Shop

東武東上線

みずほ台駅 徒歩3分

モバイルで見る



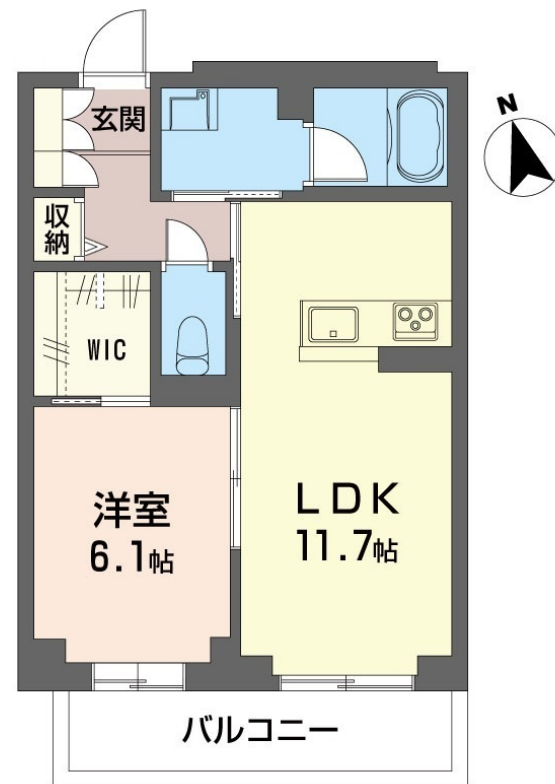
**1LDK**  
マンション

家賃 **112,000 円**

共益費等 9,000 円

敷金 0 ヶ月

礼金 2 ヶ月



この物件の  
**オススメ  
ポイント**

ロビーや共用廊下を屋内に配置したホテルライクな共用空間。耐震性を表す指標の最高ランク「耐震等級3」を取得/外気の影響を受けにくい省エネ基準を満たす指標「断熱等級7」を取得/上階か...

この物件についている **こだわり設備**

- 耐震等級3
- 断熱等性能等級7
- 高遮音床システム
- 屋内共用廊下タイプ
- エレベーター
- 宅配BOX
- スマートロック
- インターネット無料(WiFi付)
- オートロック
- 防犯カメラ
- 防犯ガラス
- TVモニター付きインターホン

駐車場有り/高遮音床システム「SHAIDD55」/耐震等級3/ホテルライク/都市ガス/エレベーター/宅配BOX/ゴミ集積場(敷地内)/駐輪場(屋根付き)/オートロック/防犯カメラ/BS/CATV(都市型)/4K・8K対応/LGBTQフレンドリー/アクセントクロス/スライディングスクリーン/フローリング/複層ガラス/雨戸(シャッタータイプ)/モニター付ドアホン/全身ミラー/ダウンライト/照明器具(LED)/インターネット無料(Wi-Fi対応)/防犯ガラス(合せガラス)/スマートロック/給湯箇所(浴室・台所・洗面所)/エコジョーズ/給湯器(追焚機)



積水ハウスの賃貸住宅 シャーメゾン  
**Sha Maison**

物件名	グランレール 302号室	間取り	1LDK/洋室6.1 LDK11.7 (帖)
アクセス	東武東上線 みずほ台駅 徒歩3分 東武東上線 鶴瀬駅 徒歩18分	専有面積 / 向き	46.28㎡ / 南
所在地	埼玉県富士見市東みずほ台2丁目6-7	築年月 / 構造	2026年8月下旬 / 重量鉄骨・3階-4階建
ランドマーク	-	入居 / 契約期間	2026年8月下旬 / 2年
		駐車場	有り / 月 13,200円 ~ 13,200円 (税込)

入居諸条件備考

シャーメゾンライフSUPPORT24(月額1,320円税込)にご加入いただきます。ご入居にかかる諸費用として、退去クリーニング費用(初回契約時) 73,150円(税込)スマートロック設定費用16,500円(税込)が必要です。/火災保険へのご加入が条件となります。\*ご入居中は、借家人賠償責任保険・個人賠償責任保険が付帯された火災保険へのご加入が必要となります。積水ハウス不動産グループでは、万一の事故の際、グループが連携して迅速に対応できる「シャーメゾンライフGUARD」(\*)へのご加入を推奨しております。  
\*保険契約の取扱代理店は、積水ハウスシャーメゾンPM東京(株)および積水ハウスシャーメゾンパートナーズ(株)となります。/積水ハウスシャーメゾンパートナーズの保証人不要プラン『らくらくパートナー』に加入が必要です。[新規契約時]事務手数料:33,000円(税込)、[毎月]保証料:月額賃料等の2%/諸費用及びその他契約費用は別途打合せ/駐車場の空・料金等につきましては別途お問合せ下さい。/更新料:新賃料の1ヶ月分

No.133732500302  
※消費税は10%として計算しています。※掲載されている図面・写真等は、作成方法や撮影方法・時期などにより実際とは異なる場合があります。※家具や車などは、配置のイメージであり、賃貸物件に付属していません(家具家電付き等の表示があるものを除く)。

**ポイントがたまる**  
住んでいるだけでポイントが貯まり、住替え時に家賃が最大3ヶ月分無料に!

**らくらくパートナー**  
気分も手間もお財布も、らくらく。保証人不要のらくらくパートナー

株式会社天極 ふじみ野店  
TEL:049-278-2311  
FAX: 049-278-1515

埼玉県富士見市ふじみ野西1丁目24-1プライドビル1F101  
免許番号: 埼玉県免許(10)第11549号  
所属団体: (公社)全日本不動産協会 / (公社)首都圏不動産公正取引協議会

取引形態  
仲介