

Sha Maison

積水ハウス品質のお部屋を シャーメゾン ショップ Shop

東武東上線

鶴瀬駅 徒歩14分

モバイルで見る



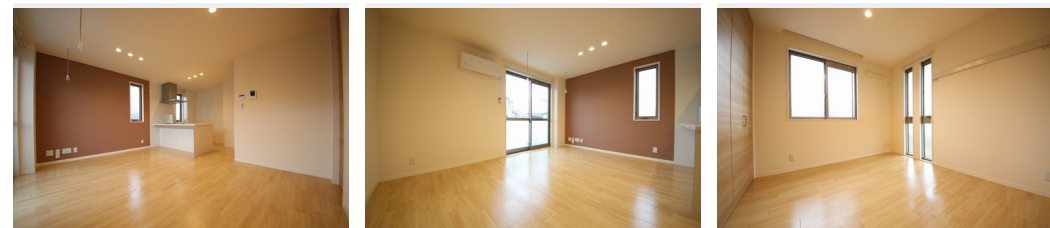
2LDK
アパート

家賃 **94,500 円**

共益費等 5,500 円

敷金 1 ヶ月

礼金 1.5 ヶ月



積水ハウスの賃貸住宅 シャーメゾン

Sha Maison

この物件の
オススメ
ポイント

★☆☆2018年12月完成予定の新築物件★☆☆積水ハウス
施工賃貸住宅シャーメゾン♪東武東上線「鶴瀬駅」徒歩14分
!間取りは新婚層~ファミリー層にオススメのLDKタイプで
す☆全世帯W...

この物件についている **こだわり設備**

- シャーメゾン ガーデنز
- 高遮音床 システム
- インターネット 無料(WiFi付)
- TVモニター付き インターホン
- 防犯カメラ
- 防犯ガラス
- 対面 キッチン
- 対面キッチン
- コンロ
- 3口コンロ
- IHクッキング ヒーター
- 給湯設備
- エコジョーズ

駐車場有り/高遮音床システム「SHAIDD55」/ゴミ集積場(敷地内)/駐輪場(屋根付き)
)/防犯カメラ/BS/インターネット無料/シャーメゾンガーデنز/LGBTQフレンドリー/高
齢者対応可/角部屋/アクセントクロス/複層ガラス/雨戸(シャッタータイプ)/モニタ付ドアホン
/全身ミラー/モダン畳/インターネット無料(Wi-Fi対応)/防犯ガラス(合せガラス)/玄関
鍵(①キー②ロック)/給湯箇所(浴室・台所・洗面所)/給湯器/給湯器(ガス)/エコジョーズ
/給湯器(追焚機能付)/浴室乾燥機(暖房乾燥)/シャワー/ユニットバス1318/洗濯機置場

物件名 カサ ベラーノ Ⅲ 203号室
アクセス 東武東上線 鶴瀬駅 徒歩14分
所在地 埼玉県富士見市羽沢3丁目17-32
ランドマーク -

間取り 2LDK/洋室5.3 洋室5.3 LDK11.9(帖)
専有面積/向き 69.25㎡/南
築年月/構造 2018年12月中旬/軽量鉄骨・2階-2階建
入居/契約期間 2024年5月上旬/2年
駐車場 有り/月6,600円~6,600円(税込)

入居諸条件備考

シャーメゾンライフSUPPORT24(月額880円税込)へ別途加入要。退室時ハウスクリーニング費用として65,340円(税込)ご負担頂きます。鍵交換費用として11,000円(税込)ご負担頂きます。/火災保険へのご加入が必要となります。*ご入居中は、借家人賠償責任保険・個人賠償責任保険が付帯された火災保険へのご加入が必要となります。積水ハウス不動産グループでは、万一の事故の際、グループが連携して迅速に対応できる「シャーメゾンライフGUARD」(*)へのご加入を推奨しております。*保険契約の取扱代理店は、積水ハウス不動産東京(株)および積水ハウス不動産パートナーズ(株)となります。/積水ハウス不動産パートナーズの保証人不要プラン「らくらくパートナー」に加入が必要です。[新規契約時]事務手数料:33,000円(税込)、[毎月]保証料:月額賃料等の2%/諸費用及び、契約に要する費用は別途打合せ/駐車場の空・料金等につきましては別途お問合せ下さい。/更新料:新賃料の1ヶ月分

※消費税は10%として計算しています。※掲載されている図面・写真等は、作成方法や撮影方法・時期などにより実際とは異なる場合があります。※家具や車などは、配置のイメージであり、賃貸物件に付属していません(家具家電付き等の表示があるものを除く)。

ポイントがたまる
住んでいるだけでポイントが貯まり、
住替え時に家賃が最大3ヶ月分無料に!

らくらくパートナー
気分も手間もお財布も、らくらく。
保証人不要のらくらくパートナー

株式会社天極 ふじみ野店
TEL:049-278-2311
FAX: 049-278-1515

埼玉県富士見市ふじみ野西1丁目24-1プライドビル1F101
免許番号: 埼玉県免許(10)第11549号
所属団体: (公社)全日本不動産協会 / (公社)首都圏不動産公正取引協議会

取引形態
仲介