

# Sha Maison

積水ハウス品質のお部屋を シャーメゾン ショップ Shop

東武東上線

ふじみ野駅 徒歩21分

モバイルで見る



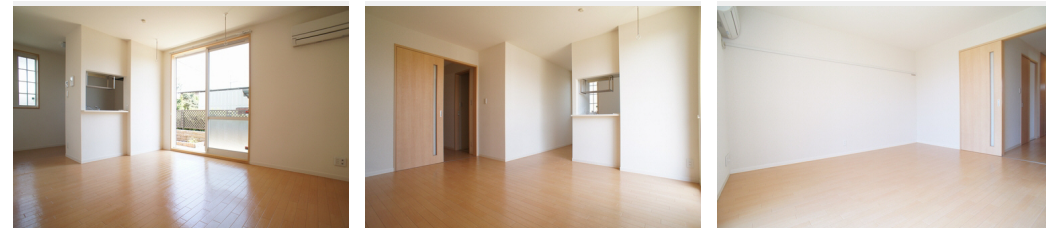
**1LDK**  
アパート

家賃 **78,000 円**

共益費等 **6,000 円**

敷金 **0 ヶ月**

礼金 **1.5 ヶ月**



積水ハウスの賃貸住宅 シャーメゾン

Sha Maison

この物件の  
**オススメ  
ポイント**

ヨーロッパアンテイストのおしゃれな外観と緑豊かな植栽！  
窓には侵入抑止効果が期待できる「防犯ガラス」を採用しています／室内のモニターから、訪問者の顔を確認できるインターホンです／プラ・・・

この物件についている **こだわり設備**

- 防犯ガラス
- TVモニター付きインターホン
- 専用庭
- 浴室乾燥機
- 追い焚き給湯
- エアコン
- 対面キッチン
- 対面キッチン
- 3口コンロ
- IHクッキングヒーター
- 室内物干
- コンロ
- コンロ
- 給湯設備

駐車場有り／ゴミ集積場（敷地内）／高齢者対応可／駐輪場（屋根付き）／CATV（都市型）／LGBTQフレンドリー／角部屋／アクセントクロス／雨戸（シャッタータイプ）／モニター付ドアホン／全身ミラー／防犯ガラス（合せガラス）／玄関鍵（①キー②ロック）／給湯箇所（浴室・台所・洗面所）／給湯器（ガス）／給湯器（追焚機能付）／浴室乾燥機（暖房乾燥）／シャワー／洗濯機置場（室内）／洗髪洗面化粧台／室内物干し／対面キッチン／IHクッキングヒーター／3口コンロ／グリル付きコンロ／ラジエントヒーター／トイレ（洗浄機能付便座）／バス・トイレ（セパレート）／下駄

物件名	ライフイズム 103号室	間取り	1LDK／洋室6.4 LDK12.8 (帖)
アクセス	東武東上線 ふじみ野駅 徒歩21分 東武東上線 鶴瀬駅 徒歩18分	専有面積 / 向き	47.81㎡ / 南
所在地	埼玉県富士見市上沢1丁目23-45	築年月 / 構造	2010年2月下旬 / 軽量鉄骨・1階-2階建
ランドマーク	-	入居 / 契約期間	2026年7月下旬 / 2年
		駐車場	有り / 月 6,500円 ~ 6,500円 (税込)

入居諸条件備考

シャーメゾンライフSUPPORT24（月額1,320円税込）にご加入いただきます。ご入居にかかる諸費用として、退去クリーニング費用（初回契約時）73,150円（税込）鍵交換費用21,450円（税込）が必要です。／火災保険へのご加入が条件となります。※ご入居中は、借家人賠償責任保険・個人賠償責任保険が付帯された火災保険へのご加入が必要となります。積水ハウス不動産グループでは、万一の事故の際、グループが連携して迅速に対応できる「シャーメゾンライフGUARD」(\*)へのご加入を推奨しております。\*保険契約の取扱代理店は、積水ハウスシャーメゾンPM東京（株）および積水ハウスシャーメゾンパートナーズ（株）となります。／積水ハウスシャーメゾンパートナーズの保証人不要プラン『らくらくパートナー』に加入が必要です。【新規契約時】事務手数料：33,000円（税込）、【毎月】保証料：月額賃料等の2％／諸費用及びその他契約費用は別途打合せ／駐車場の空・料金等につきましては別途お問合せ下さい。／更新料：新賃料の1ヶ月分

No.131745800103

※消費税は10%として計算しています。※掲載されている図面・写真等は、作成方法や撮影方法・時期などにより実際とは異なる場合があります。※家具や車などは、配置のイメージであり、賃貸物件に付属しておりません（家具家電付き等の表示があるものを除く）。

**ポイントがたまる**  
住んでいるだけでポイントが貯まり、住替え時に家賃が最大3ヶ月分無料に!

**らくらくパートナー**  
気分も手間もお財布も、らくらく。保証人不要のらくらくパートナー

株式会社天極 ふじみ野店

TEL:049-278-2311  
FAX: 049-278-1515

埼玉県富士見市ふじみ野西1丁目24-1プライドビル1F101  
免許番号：埼玉県免許(10)第11549号  
所属団体：（公社）全日本不動産協会 / （公社）首都圏不動産公正取引協議会

取引形態  
仲介