

# Sha Maison

積水ハウス品質のお部屋を シャーメゾン ショップ Shop

つくばエクスプレス

八潮駅 徒歩6分

モバイルで見る



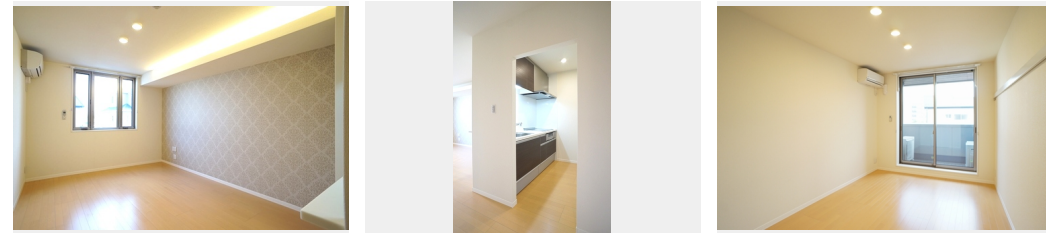
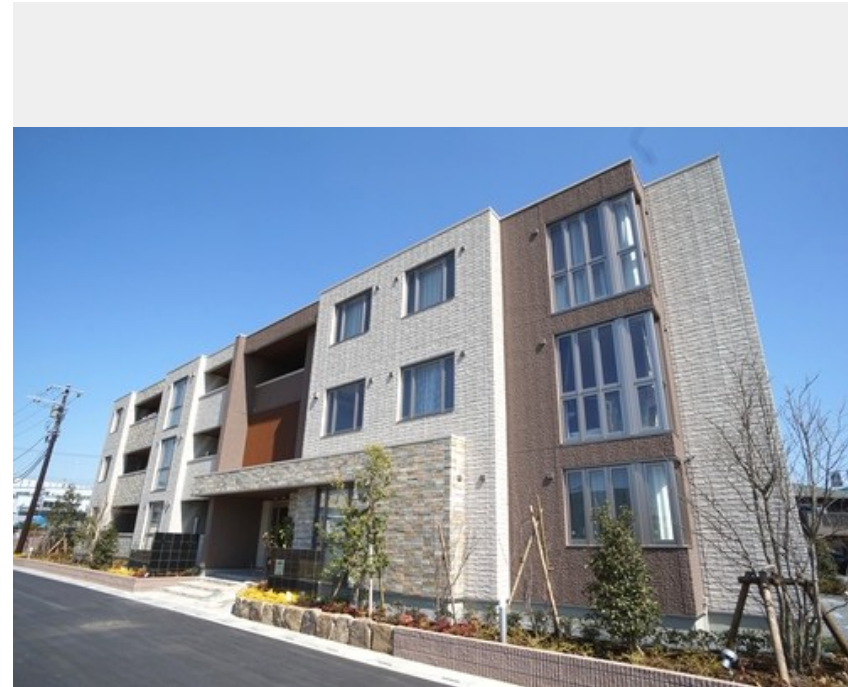
2LDK  
マンション

家賃 **150,000 円**

共益費等 7,000 円

敷金 1 ヶ月

礼金 1.5 ヶ月



積水ハウスの賃貸住宅 シャーメゾン

Sha Maison

この物件の  
オススメ  
ポイント

【マストコート八潮】つくばエクスプレス八潮駅徒歩6分（秋葉原駅まで区間快速利用で20分）八潮駅前にはショッピングモール「フレスポ八潮」（物件より320m）等、専門ショップが揃ってま...

## この物件についている こだわり設備

- 屋内共用廊下タイプ
- オートロック
- ペット相談可
- シャーメゾン ガーデンス
- 防犯カメラ
- 対面キッチン
- 高遮音床システム
- 防犯ガラス
- コンロ
- TVモニター付きインターホン
- エレベーター
- IHクッキングヒーター

駐車場有り/高遮音床システム「SHAIDD55」/ホテルライク/エレベーター/ゴミ集積場（敷地内）/ペット相談可（犬・猫可）/駐輪場（屋根付き）/オートロック/防犯カメラ/BS/シャーメゾンガーデンス/アクセントクロス/フローリング/複層ガラス/雨戸（シャッタータイプ）/モニタ付ドアホン/防犯ガラス（合せガラス）/玄関鍵（①キー②ロック）/給湯箇所（浴室・台所・洗面所）/エコキュート/オール電化/浴室乾燥機（暖房乾燥）/シャワー/ユニットバス1318/洗濯機置場（室内）/洗髪洗面化粧台/室内物干し/対面キッチン/IHクッキングヒーター/浄水器付/

物件名 マストコート八潮 206号室  
アクセス つくばエクスプレス 八潮駅 徒歩6分  
所在地 埼玉県八潮市大字南川崎966番1  
ランドマーク -

間取り 2LDK/洋室6.7 洋室6.4 LDK12.8 (帖)  
専有面積 / 向き 66.87㎡/南東  
築年月 / 構造 2015年12月下旬/重量鉄骨・2階-3階建  
入居 / 契約期間 2024年6月上旬/2年  
駐車場 有り/月 8,800円 ~ 8,800円 (税込)

入居諸条件備考

シャーメゾンライフSUPPORT24（月額880円税込）へ別途加入要。退室時ハウスクリーニング費用として65,340円（税込）ご負担頂きます。鍵交換費用として28,600円（税込）ご負担頂きます。/火災保険へのご加入が条件となります。\*ご入居中は、借家人賠償責任保険・個人賠償責任保険が付帯された火災保険へのご加入が必要となります。積水ハウス不動産グループでは、万一の事故の際、グループが連携して迅速に対応できる「シャーメゾンライフGUARD」(\*)へのご加入を推奨しております。\*保険契約の取扱代理店は、積水ハウス不動産東京（株）および積水ハウス不動産パートナーズ（株）となります。/積水ハウス不動産パートナーズの保証人不要プラン「らくらくパートナー」に加入が必要です。【新規契約時】事務手数料：33,000円（税込）、[毎月]保証料：月額賃料等の2%/諸費用及び、契約に要する費用は別途打合せ/室内物干しユニット/防犯合わせガラス/バルコニー/駐車場の空・料金等につきましては別途お問合せ下さい。/更新料：新賃料の1ヶ月分

※消費税は10%として計算しています。※掲載されている図面・写真等は、作成方法や撮影方法・時期などにより実際とは異なる場合があります。※家具や車などは、配置のイメージであり、賃貸物件に付属していません（家具家電付き等の表示があるものを除く）。

**ポイントがたまる**  
住んでいるだけでポイントが貯まり、住替え時に家賃が最大3ヶ月分無料に!

**らくらくパートナー**  
気分も手間もお財布も、らくらく。保証人不要のらくらくパートナー

エンクル株式会社  
TEL:048-994-2966  
FAX: 048-994-2967

埼玉県八潮市茜町1丁目12-20  
免許番号：埼玉県免許(9)第13766号  
所属団体：（公財）日本賃貸住宅管理協会 / （公社）埼玉県宅地建物取引業協会 / 全国賃貸管理ビジネス協会（ほか）

取引形態  
仲介