

Sha Maison

積水ハウス品質のお部屋を シャーメゾン ショップ Shop

つくばエクスプレス

八潮駅 徒歩6分

モバイルで見る



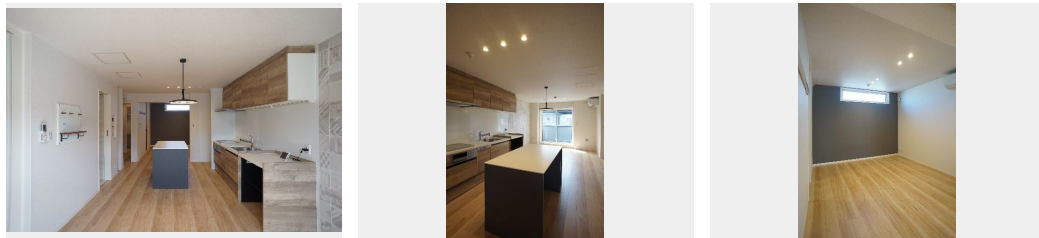
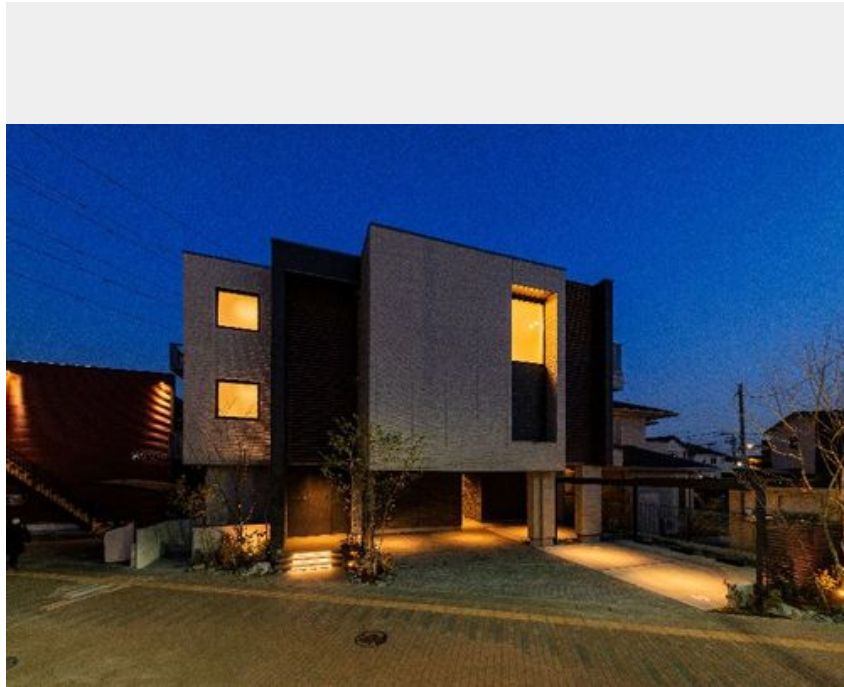
2LDK
マンション

家賃 **195,000 円**

共益費等 16,000 円

敷金 1 ヶ月

礼金 0.5 ヶ月



Sha Maison Premier

この物件の
オススメ
ポイント

★【Unext】インターネット無料Wi-Fi付き★住環境に調和するホテルのような賃貸マンション★重量鉄骨造3階建★高遮音床システム『シャイド55』搭載★つくばエクスプレス線『八潮駅・・・』

この物件についている **こだわり設備**

- シャーメゾン プレミア
- シャーメゾン セレクション
- 屋内共用廊下タイプ
- シャーメゾン ガーデンス
- 高遮音床 システム
- ZEH
- 宅配BOX
- 太陽光発電
- 住宅性能評価
- 耐震 等級3
- インターネット 無料(WiFi付)
- IOT対応

駐車場有り/高遮音床システム「SHAIDD55」/住宅性能評価/耐震等級3/ホテルライク/エレベーター/宅配BOX/ゴミ集積場(敷地内)/24時間ゴミ出し可/駐輪場(屋根付き)/オートロック/防犯カメラ/CATV(都市型)/BS/シャーメゾンガーデンス/LGBTQフレンドリー/角部屋/アクセントクロス/フローリング/雨戸(電動シャッタータイプ)/モニター付ドアホン/全身ミラー/ダウンライト/照明器具(LED)/インターネット無料(Wi-Fi対応)/防犯ガラス(合せガラス)/IOT対応/給湯箇所(浴室・台所・洗面所)/エコジョーズ/給湯器(追焚機能)

物件名	アーツ&ケー 305号室	間取り	2LDK/洋室7.5 洋室4.5 LDK15 (帖)
アクセス	つくばエクスプレス 八潮駅 徒歩6分 東武伊勢崎線 草加駅 バス14分、大瀬北 バス停 徒歩5分	専有面積 / 向き	65.66㎡ / 南西
所在地	埼玉県八潮市大字南川崎9 4 7 - 4	築年月 / 構造	2023年2月下旬 / 重量鉄骨・3階-3階建
ランドマーク	-	入居 / 契約期間	即時 / 2年
		駐車場	なし

入居諸条件備考

シャーメゾンライフSUPPORT24(月額880円税込)へ別途加入要。退室時ハウスクリーニング費用として65,340円(税込)ご負担頂きます。スマートロック設定費用として16,500円(税込)ご負担頂きます。/火災保険へのご加入が条件となります。*ご入居中は、借家人賠償責任保険・個人賠償責任保険が付帯された火災保険へのご加入が必要となります。積水ハウス不動産グループでは、万一の事故の際、グループが連携して迅速に対応できる「シャーメゾンライフGUARD」(*)へのご加入を推奨しております。*保険契約の取扱代理店は、積水ハウス不動産東京(株)および積水ハウス不動産パートナーズ(株)となります。/積水ハウス不動産パートナーズの保証人不要プラン『らくらくパートナー』に加入が必要です。[新規契約時]事務手数料:33,000円(税込)、[毎月]保証料:月額賃料等の2%/諸費用及び、契約に要する費用は別途打合せ/◆設備◆3口IHコンロ/カラーモニター付インターホン/エアコン(全室)/浴室暖房乾燥機/洗髪洗面化粧台/照明器具(全室)/玄関収納/全身ミラー/室内物干し/ウォークインクローゼット/暖房洗浄便座付トイレ/アクセントクロス/フローリング/スマートロック/床下収納/更新料:新賃料の1ヶ月分

※消費税は10%として計算しています。※掲載されている図面・写真等は、作成方法や撮影方法・時期などにより実際とは異なる場合があります。※家具や車などは、配置のイメージであり、賃貸物件に付属していません(家具家電付き等の表示があるものを除く)。

ポイントがたまる
住んでいるだけでポイントが貯まり、住替え時に家賃が最大3ヶ月分無料に!

らくらくパートナー
気分も手間もお財布も、らくらく。保証人不要のらくらくパートナー

エンクル株式会社
TEL:048-994-2966
FAX: 048-994-2967

埼玉県八潮市茜町1丁目12-20
免許番号: 埼玉県免許(9)第13766号
所属団体: (公財)日本賃貸住宅管理協会 / (公社)埼玉県宅地建物取引業協会 / 全国賃貸管理ビジネス協会 (ほか)

取引形態
仲介