

Sha Maison

積水ハウス品質のお部屋を シャーメゾン ショップ Shop

つくばエクスプレス

八潮駅 徒歩6分

1LDK
マンション

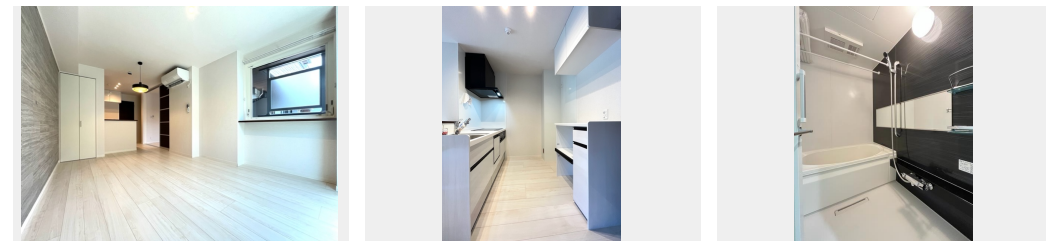
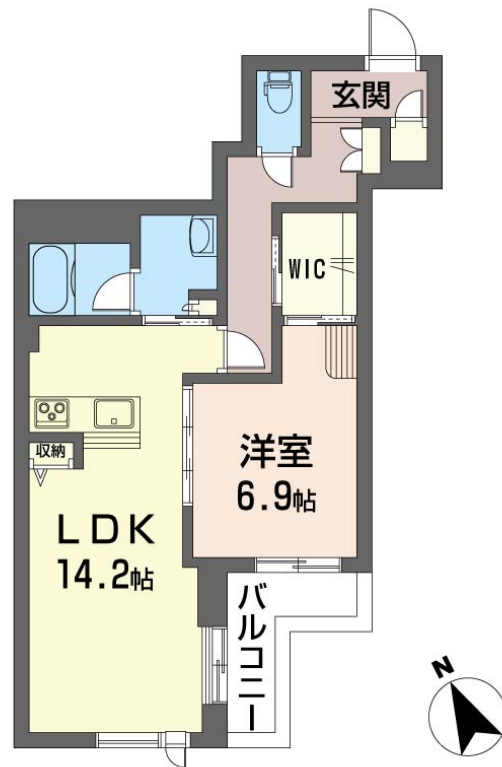
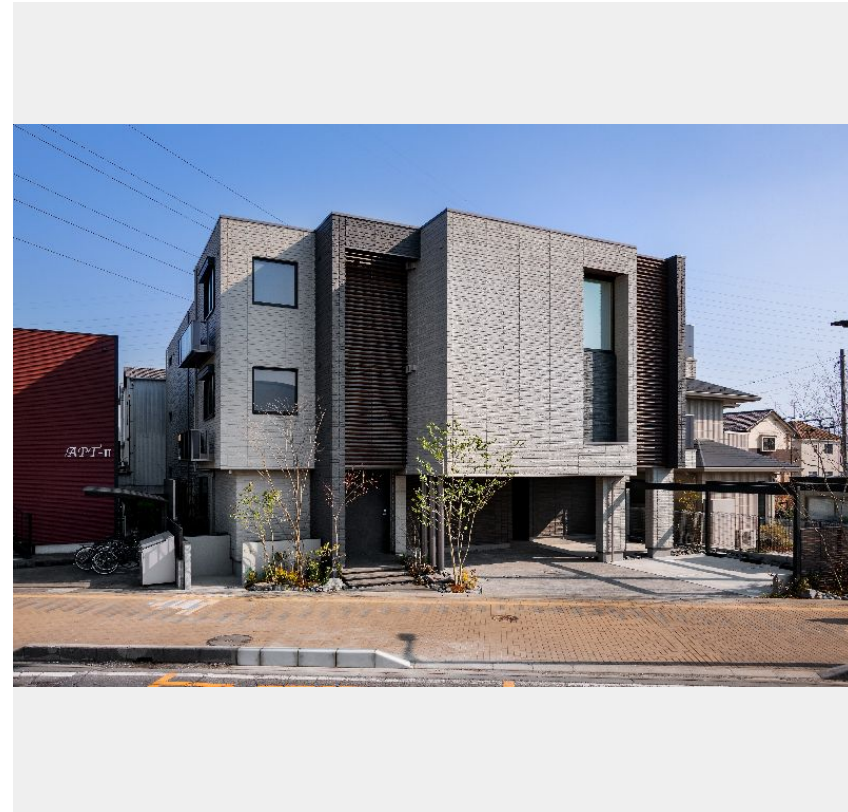
家賃 **160,000 円**

共益費等 20,000 円

敷金 0 ヶ月

礼金 2 ヶ月

モバイルで見る



Sha Maison Premier

この物件の
オススメ
ポイント

積水ハウス施工のシャーメゾン♪
「シャーメゾンプレミア」認定物件/積水ハウスの独自基準を
満たした厳選シャーメゾン/発電した電気を使って余った電気
は売ることができるZEH住宅/耐震性・・・

この物件についている **こだわり設備**

- シャーメゾン プレミア
- シャーメゾン セレクション
- ZEH
- 耐震 等級3 耐震等級3
- 高遮音床 システム
- シャーメゾン ガーデンス
- 屋内共用廊下 タイプ
- エレベーター
- 宅配BOX
- 24時間 ゴミ出し可
- IOT対応
- インターネット 無料(WiFi付)

駐車場有り/高遮音床システム「SHAIDD55」/住宅性能評価/耐震等級3/ホテルライク/都市ガス/エレベーター/宅配BOX/ゴミ集積場(敷地内)/24時間ゴミ出し可/駐輪場(屋根付き)/オートロック/防犯カメラ/BS/CATV(都市型)/シャーメゾンガーデンス/LGBTQフレンドリー/高齢者対応可/ワークスペース/IOT対応/アクセントクロス/フローリング/雨戸(電動シャッタータイプ)/モニタ付ドアホン/全身ミラー/ダウンライト/照明器具(LED)/インターネット無料(Wi-Fi対応)/防犯ガラス(合せガラス)/給湯箇所(浴室・台所・洗面所)

物件名	アーツ&ケー 202号室	間取り	1LDK/洋室6.9 LDK14.2(帖)
アクセス	つくばエクスプレス 八潮駅 徒歩6分 東武伊勢崎線 草加駅 バス14分、大瀬北 バス停 徒歩5分	専有面積 / 向き	56.03㎡ / 南西
所在地	埼玉県八潮市大字南川崎947-4	築年月 / 構造	2023年2月下旬 / 重量鉄骨・2階-3階建
ランドマーク	-	入居 / 契約期間	2026年7月下旬 / 2年
		駐車場	有り / 月 13,200円 ~ 15,400円 (税込)

入居諸条件備考

シャーメゾンライフSUPPORT24(月額1,320円税込)にご加入いただきます。ご入居にかかる諸費用として、退去クリーニング費用(初回契約時) 83,380円(税込)スマートロック設定費用16,500円(税込)が必要です。/火災保険へのご加入が条件となります。*ご入居中は、借家人賠償責任保険・個人賠償責任保険が付帯された火災保険へのご加入が必要となります。積水ハウス不動産グループでは、万一の事故の際、グループが連携して迅速に対応できる「シャーメゾンライフGUARD」(*)へのご加入を推奨しております。
*保険契約の取扱代理店は、積水ハウスシャーメゾンPM東京(株)および積水ハウスシャーメゾンパートナーズ(株)となります。/積水ハウスシャーメゾンパートナーズの保証人不要プラン『らくらくパートナー』にご加入が必要です。[新規契約時]事務手数料:33,000円(税込)、[毎月]保証料:月額賃料等の2%/諸費用及びその他契約費用は別途打合せ/駐車場の空・料金等につきましては別途お問合せ下さい。/更新料:新賃料の1ヶ月分

No.131406900202

※消費税は10%として計算しています。※掲載されている図面・写真等は、作成方法や撮影方法・時期などにより実際とは異なる場合があります。※家具や車などは、配置のイメージであり、賃貸物件に付属していません(家具家電付き等の表示があるものを除く)。

ポイントがたまる
住んでいるだけでポイントが貯まり、住替え時に家賃が最大3ヶ月分無料に!

らくらくパートナー
気分も手間もお財布も、らくらく。保証人不要のらくらくパートナー

エンクル株式会社
TEL:048-994-2966
FAX: 048-994-2967

埼玉県八潮市茜町1丁目12-20
免許番号: 埼玉県免許(9)第13766号
所属団体: (公財)日本賃貸住宅管理協会 / (公社)埼玉県宅地建物取引業協会 / 全国賃貸管理ビジネス協会 (ほか)

取引形態
仲介