

Sha Maison

積水ハウス品質のお部屋を シャーメゾン ショップ Shop

J R 湘南新宿ライン

久喜駅 徒歩8分

モバイルで見る



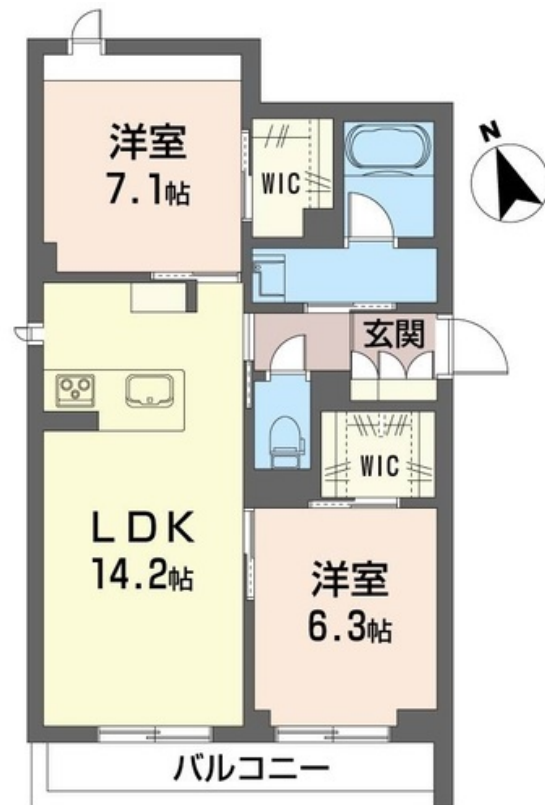
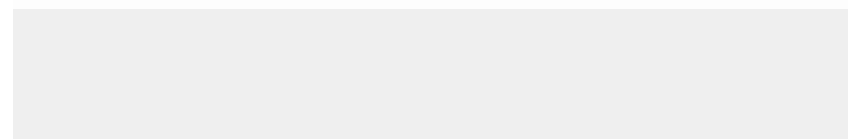
2LDK
マンション

家賃 **134,000 円**

共益費等 8,000 円

敷金 1 ヶ月

礼金 2 ヶ月



この物件の
オススメ
ポイント

インターネット無料Wi-Fi付き オートロック付き賃貸住宅 高遮音床システム『SHAIDD55』搭載玄関鍵はグラモロックを採用し、カードキーや暗証番号、スマートホン（Felica搭・・・

この物件についている こだわり設備

- 屋内共用廊下タイプ
- 高遮音床システム
- BELS
- ZEH
- 宅配BOX
- ワークスペース
- 住宅性能評価
- 耐震等級3
- インターネット無料(WiFi付)
- IOT対応
- TVモニター付きインターホン
- オートロック

駐車場有り/高遮音床システム「SHAIDD55」/住宅性能評価/耐震等級3/ホテルライク/エレベーター/宅配BOX/ゴミ集積場(敷地内)/駐輪場(屋根付き)/オートロック/防犯カメラ/BS/CATV(都市型)/4K・8K対応/LGBTQフレンドリー/ワークスペース/角部屋/アクセントクロス/フローリング/雨戸(電動シャッタータイプ)/モニタ付ドアホン/全身ミラー/インターネット無料(Wi-Fi対応)/防犯ガラス(合せガラス)/IOT対応/給湯箇所(浴室・台所・洗面所)/エコジョーズ/給湯器(追焚機能付)/ZEH(ネット・ゼロ・エネルギー・ハウ

物件名 ログメント クロエ 101号室
アクセス J R 湘南新宿ライン 久喜駅 徒歩8分
東武伊勢崎線 久喜駅 徒歩8分
所在地 埼玉県久喜市久喜中央4丁目979-1
ランドマーク -

間取り 2LDK/洋室7.1 洋室6.3 LDK14.2(帖)
専有面積/向き 63.87㎡/南西
築年月/構造 2024年7月上旬/重量鉄骨・1階-3階建
入居/契約期間 2024年7月中旬/2年
駐車場 有り/月 8,800円 ~ 8,800円(税込)

入居諸条件備考

シャーメゾンライフSUPPORT24(月額880円税込)へ別途加入要。退室時ハウスクリーニング費用として61,710円(税込)ご負担頂きます。スマートロック設定費用として16,500円(税込)ご負担頂きます。/火災保険へのご加入が条件となります。*ご入居中は、借家人賠償責任保険・個人賠償責任保険が付帯された火災保険へのご加入が必要となります。積水ハウス不動産グループでは、万一の事故の際、グループが連携して迅速に対応できる「シャーメゾンライフGUARD」(*)へのご加入を推奨しております。*保険契約の取扱代理店は、積水ハウス不動産東京(株)および積水ハウス不動産パートナーズ(株)となります。/積水ハウス不動産パートナーズの保証人不要プラン『らくらくパートナー』に加入が必要です。[新規契約時]事務手数料:33,000円(税込)、[毎月]保証料:月額賃料等の2%/諸費用及び、契約に要する費用は別途打合せ/BELS(建築物省エネルギー性能表示制度)によるZEH-M評価取得物件。/駐車場の空・料金等につきましては別途お問合せ下さい。/更新料:新賃料の1ヶ月分

*消費税は10%として計算しています。*掲載されている図面・写真等は、作成方法や撮影方法・時期などにより実際とは異なる場合があります。*家具や車などは、配置のイメージであり、賃貸物件に付属していません(家具家電付き等の表示があるものを除く)。

ポイントがたまる
住んでいるだけでポイントが貯まり、
住替え時に家賃が最大3ヶ月分無料に!

らくらくパートナー
気分も手間もお財布も、らくらく。
保証人不要のらくらくパートナー

株式会社シンコーハウス
TEL:0480-22-7881
FAX: 0480-22-1192

埼玉県久喜市久喜中央1丁目2-28
免許番号: 埼玉県免許(12)第6837号
所属団体: (公財)日本賃貸住宅管理協会 / (公社)埼玉県宅地建物取引業協会 / 全国賃貸管理ビジネス協会 (ほか)

取引形態
仲介