

Sha Maison

積水ハウス品質のお部屋を シャーメゾン ショップ Shop

J R東北本線

東鷲宮駅 徒歩8分

モバイルで見る



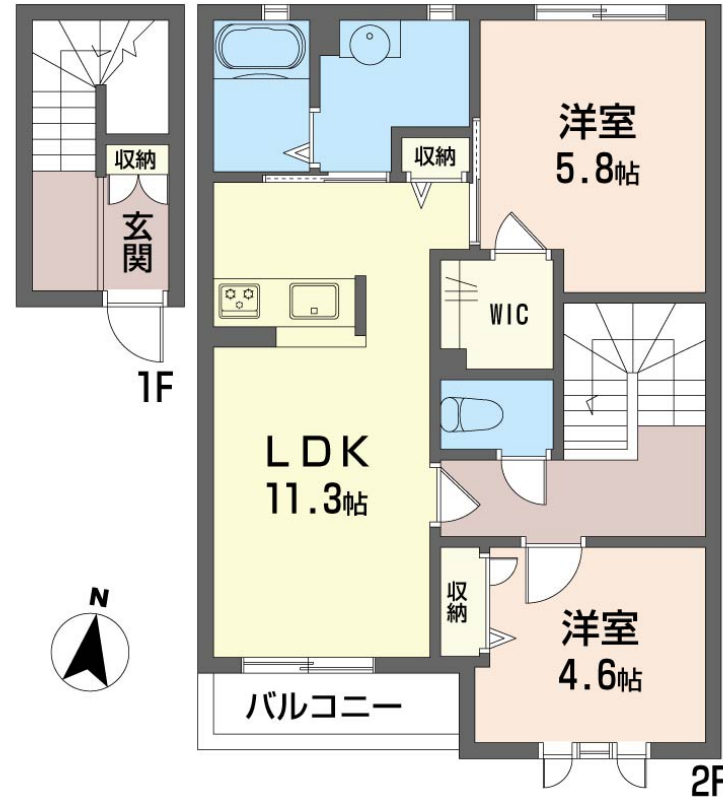
2LDK
アパート

家賃 **82,000 円**

共益費等 7,000 円

敷金 0 ヶ月

礼金 1 ヶ月



積水ハウスの賃貸住宅 シャーメゾン

Sha Maison

この物件の
**オススメ
ポイント**

積水ハウスの賃貸住宅 オール電化シャーメゾン
室内のモニターから、訪問者の顔を確認できるインターホンで
す/日用品や季節物もすっきり整頓できるウォークインクロー
ゼット付き/太陽光発電・・・

この物件についている **こだわり設備**

- TVモニター付きインターホン
- 浴室乾燥機
- 3口コンロ
- WIC・納戸
- 追い焚き給湯
- コンロ
- 太陽光発電
- エアコン
- 給湯設備
- オール電化
- 対面キッチン
- エコキュート

駐車場有り/ゴミ集積場(敷地内)/高齢者対応可/駐輪場(屋根無し)/BS/LGBTQフレンドリー/モニター付ドアホン/玄関鍵(①キー②ロック)/給湯箇所(浴室・台所・洗面所)/エコキュート/給湯器(追焚機能付)/オール電化/太陽光発電/浴室乾燥機(暖房乾燥)/シャワー/洗濯機置場(室内)/洗髪洗面化粧台/対面キッチン/電気コンロ/3口コンロ/グリル付きコンロ/ラジエントヒーター/トイレ(洗浄機能付便座)/バス・トイレ(セパレート)/ウォークインクローゼット/下駄箱/エアコン(1台設置)/バルコニー

物件名	ピエブラン I 202号室	間取り	2LDK/洋室5.8 洋室4.6 LDK11.3(帖)
アクセス	J R東北本線 東鷲宮駅 徒歩8分 J R湘南新宿ライン 東鷲宮駅 徒歩8分	専有面積 / 向き	62.51㎡ / 南東
所在地	埼玉県久喜市西大輪4丁目21-1	築年月 / 構造	2011年3月中旬 / 軽量鉄骨・2階-2階建
ランドマーク	-	入居 / 契約期間	2026年7月中旬 / 2年
		駐車場	有り / 月 4,400円 ~ 4,400円 (税込)

入居諸条件備考

シャーメゾンライフSUPPORT24(月額1,320円税込)にご加入いただきます。ご入居にかかる諸費用として、退去クリーニング費用(初回契約時) 88,440円(税込)鍵交換費用25,850円(税込)が必要です。/火災保険へのご加入が条件となります。*ご入居中は、借家人賠償責任保険・個人賠償責任保険が付帯された火災保険へのご加入が必要となります。積水ハウス不動産グループでは、万一の事故の際、グループが連携して迅速に対応できる「シャーメゾンライフGUARD」(*)へのご加入を推奨しております。*保険契約の取扱代理店は、積水ハウスシャーメゾンPM東京(株)および積水ハウスシャーメゾンパートナーズ(株)となります。/積水ハウスシャーメゾンパートナーズの保証人不要プラン『らくらくパートナー』に加入が必要です。[新規契約時]事務手数料:33,000円(税込)、[毎月]保証料:月額賃料等の2%/諸費用及びその他契約費用は別途打合せ/駐車場の空・料金等につきましては別途お問合せ下さい。/更新料:新賃料の1ヶ月分

No.131331300202

*消費税は10%として計算しています。*掲載されている図面・写真等は、作成方法や撮影方法・時期などにより実際とは異なる場合があります。*家具や車などは、配置のイメージであり、賃貸物件に付属していません(家具家電付き等の表示があるものを除く)。

ポイントがたまる
住んでいるだけでポイントが貯まり、住替え時に家賃が最大3ヶ月分無料!

らくらくパートナー
気分も手間もお財布も、らくらく。保証人不要のらくらくパートナー

株式会社シンコー流通サービス 久喜店

TEL:0480-22-7881
FAX: 0480-22-1192

埼玉県久喜市久喜中央1丁目2-28セントラルビル1階
免許番号: 埼玉県免許(6)第19122号
所属団体: (公社)埼玉県宅地建物取引業協会

取引形態
仲介