

Sha Maison

積水ハウス品質のお部屋を シャーメゾン ショップ Shop

J R 高崎線

桶川駅 徒歩10分

モバイルで見る



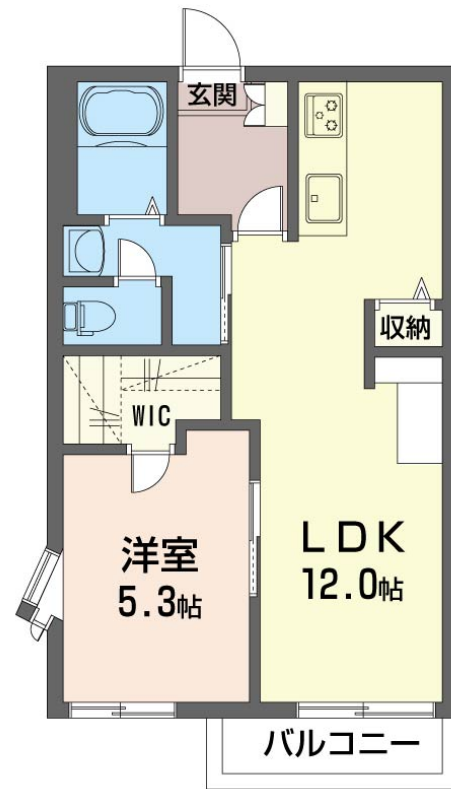
1LDK
アパート

家賃 **72,000 円**

共益費等 6,000 円

敷金 0 ヶ月

礼金 1 ヶ月



この物件の
オススメ
ポイント

積水ハウスの構造躯体はそのままに、新たな空間ヘリノベーションしました/室内のモニターから、訪問者の顔を確認できるインターホンです/日用品や季節物もすっきり整頓できるウォークインクロー...

この物件についている **こだわり設備**

- リノベーション
- TVモニター付きインターホン
- WIC・納戸
- エアコン全室
- 3口コンロ
- 室内物干
- コンロ
- 給湯設備
- 洗髪洗面台
- 温水洗浄便座
- ダウンライト

駐車場有り/ゴミ集積場(敷地内)/高齢者対応可/駐輪場/CATV(都市型)/LGBTQフレンドリー/リノベーション/アクセントクロス/モニター付ドアホン/全身ミラー/ダウンライト/照明器具(LED)/給湯箇所(浴室・台所・洗面所)/給湯器(ガス)/シャワー/洗濯機置場(室内)/洗髪洗面化粧台/室内物干し/ガスコンロ/3口コンロ/グリル付きコンロ/トイレ(洗浄機能付便座)/バス・トイレ(セパレート)/ウォークインクローゼット/エアコン全室/バルコニー/都市ガス



物件名	ブランドール 203号室	間取り	1LDK/洋室5.3 LDK12(帖)
アクセス	J R 高崎線 桶川駅 徒歩10分 J R 高崎線 北本駅 距離4.1km	専有面積 / 向き	40.3㎡ / 南
所在地	埼玉県桶川市西2丁目1-8	築年月 / 構造	1993年9月下旬 / 軽量鉄骨・2階-2階建
ランドマーク	-	入居 / 契約期間	2026年7月下旬 / 2年
		駐車場	有り / 月 5,092円 ~ 5,092円 (税込)

入居諸条件備考

シャーメゾンライフSUPPORT24(月額1,320円税込)にご加入いただけます。ご入居にかかる諸費用として、退去クリーニング費用(初回契約時) 68,200円(税込)鍵交換費用19,800円(税込)が必要です。/火災保険へのご加入が条件となります。*ご入居中は、借家人賠償責任保険・個人賠償責任保険が付帯された火災保険へのご加入が必要となります。積水ハウス不動産グループでは、万一の事故の際、グループが連携して迅速に対応できる「シャーメゾンライフGUARD」(*)へのご加入を推奨しております。*保険契約の取扱代理店は、積水ハウスシャーメゾンPM東京(株)および積水ハウスシャーメゾンパートナーズ(株)となります。/積水ハウスシャーメゾンパートナーズの保証人不要プラン『らくらくパートナー』にご加入が必要です。[新規契約時]事務手数料:33,000円(税込)、[毎月]保証料:月額賃料等の2%/リノベーション2023年12月、キッチン・浴槽・洗面台を新品へ交換。洗濯機置き場に防水パンを新設。2DKを1LDKへ。キッチン横にパントリーを設け、テレワークスペースを作りました。収納はWICへ変更。室内物干しを新設。窓はペアガラスへ変更。/諸費用及びその他契約費用は別途打合せ/駐車場の空・料金等につきましては別途お問合せ下さい。/更新料:新賃料の1ヶ月分

No.130284100203

*消費税は10%として計算しています。*掲載されている図面・写真等は、作成方法や撮影方法・時期などにより実際とは異なる場合があります。*家具や車などは、配置のイメージであり、賃貸物件に付属していません(家具家電付き等の表示があるものを除く)。

ポイントがたまる
住んでいるだけでポイントが貯まり、住替え時に家賃が最大3ヶ月分無料に!

らくらくパートナー
気分も手間もお財布も、らくらく。保証人不要のらくらくパートナー

有限会社寿不動産
TEL:048-771-4602
FAX: 048-773-8858

埼玉県桶川市寿1丁目4-2
免許番号: 埼玉県免許(5)第19861号
所属団体: (公社)埼玉県宅地建物取引業協会 / (公社)首都圏不動産公正取引協議会

取引形態
仲介