

# Sha Maison

積水ハウス品質のお部屋を シャーメゾン ショップ Shop

東武東上線

志木駅 徒歩10分

モバイルで見る



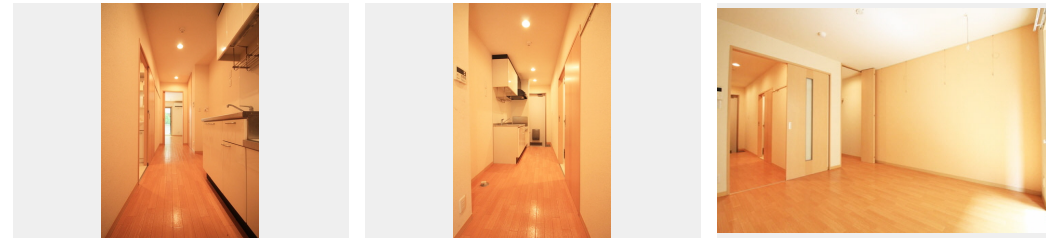
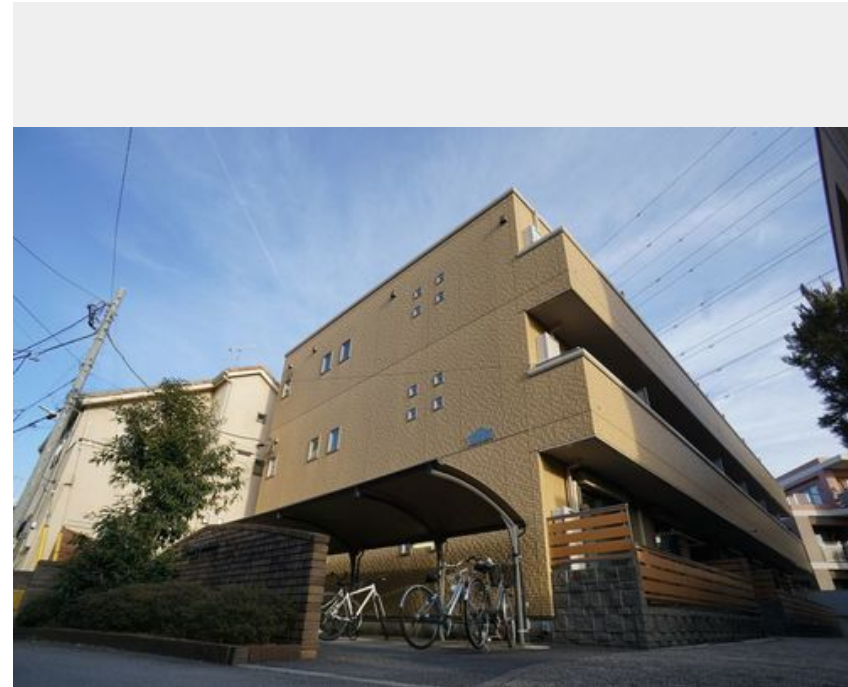
1K  
マンション

家賃 70,000 円

共益費等 5,000 円

敷金 1ヶ月

礼金 1ヶ月



積水ハウスの賃貸住宅 シャーメゾン

Sha Maison

この物件の  
オススメ  
ポイント

- 積水ハウス施工シャーメゾン重量鉄骨造3階建
- インターネット無料 (Wi-Fi) 物件です
- 防犯カメラ搭載
- ペアガラス、追焚、浴室乾燥機東武東上線志木駅まで800m (徒歩10分) ...

## この物件についている こだわり設備

- インターネット無料(WiFi付)
- TVモニター付きインターホン
- 防犯カメラ
- 給湯設備
- 追い焚き給湯
- 浴室乾燥機
- 洗髪洗面台
- エアコン

ゴミ集積場 (敷地内) / 駐輪場 (屋根付き) / 防犯カメラ / CATV (都市型) / インターネット無料 / LGBTQフレンドリー / 高齢者対応可 / モニタ付ドアホン / インターネット無料 (Wi-Fi対応) / 玄関鍵 (①キー②ロック) / 給湯箇所 (浴室・台所・洗面所) / 給湯器 / 給湯器 (追焚機能付) / 浴室乾燥機 (暖房乾燥) / シャワー / 洗濯機置場 (室内) / 洗髪洗面化粧台 / バス・トイレ (セパレート) / エアコン / バルコニー

物件名 ヴァンクール 103号室  
アクセス 東武東上線 志木駅 徒歩10分  
所在地 埼玉県新座市北野3丁目7-2  
ランドマーク ●オーケー新座北野店 / 徒歩5分

間取り 1K / 洋室7.4 K4 (帖)  
専有面積 / 向き 29.75㎡ / 南西  
築年月 / 構造 2007年2月上旬 / 鉄骨・1階-3階建  
入居 / 契約期間 2024年6月上旬 / 2年  
駐車場 なし

入居諸条件備考

シャーメゾンライフSUPPORT24 (月額880円税込) にご加入いただきます。ご入居にかかる諸費用として、退室時ハウスクリーニング費用36,300円 (税込) 鍵交換費用21,450円 (税込) が必要です。/ 火災保険へのご加入が条件となります。\*ご入居中は、借家人賠償責任保険・個人賠償責任保険が付帯された火災保険へのご加入が必要となります。積水ハウス不動産グループでは、万一の事故の際、グループが連携して迅速に対応できる「シャーメゾンライフGUARD」(\*) へのご加入を推奨しております。\*保険契約の取扱代理店は、積水ハウス不動産東京 (株) および積水ハウス不動産パートナーズ (株) となります。/ 積水ハウス不動産パートナーズの保証人不要プラン『らくらくパートナー』にご加入が必要です。【新規契約時】事務手数料: 33,000円 (税込)、【毎月】保証料: 月額賃料等の2% / 諸費用及び、契約に要する費用は別途打合せ / 更新料: 新賃料の1ヶ月分

※消費税は10%として計算しています。※掲載されている図面・写真等は、作成方法や撮影方法・時期などにより実際とは異なる場合があります。※家具や車などは、配置のイメージであり、賃貸物件に付属していません (家具家電付き等の表示があるものを除く)。

ポイントがたまる  
住んでいるだけでポイントが貯まり、  
住替え時に家賃が最大3ヶ月分無料に!

らくらくパートナー  
気分も手間もお財布も、らくらく。  
保証人不要のらくらくパートナー

株式会社川島屋不動産  
TEL:048-471-0401  
FAX: 048-476-3100

埼玉県志木市本町5丁目24-18  
免許番号: 埼玉県免許(16)第1441号  
所属団体: (公財) 日本賃貸住宅管理協会 / (公社) 埼玉県宅地建物取引業協会 / 全国賃貸管理ビジネス協会 (ほか)

取引形態  
仲介