

# Sha Maison

積水ハウス品質のお部屋を シャーメゾン ショップ Shop

東武東上線

志木駅 徒歩7分

モバイルで見る



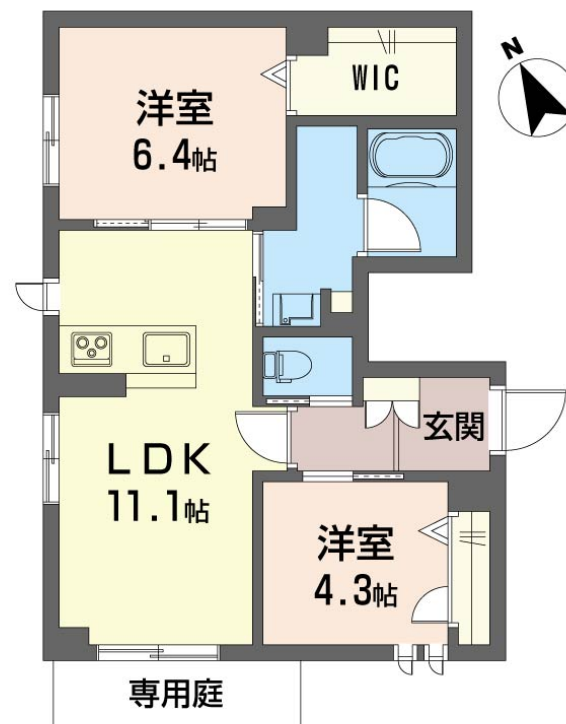
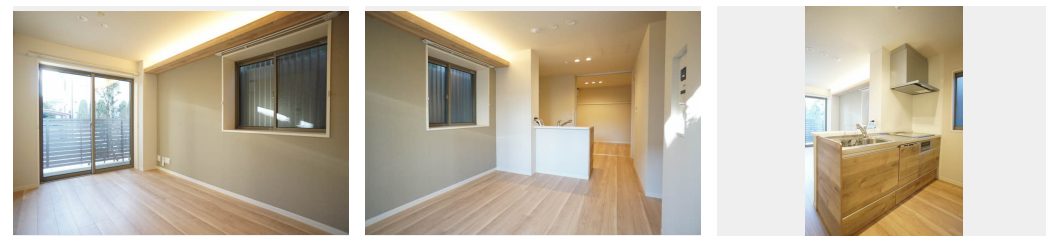
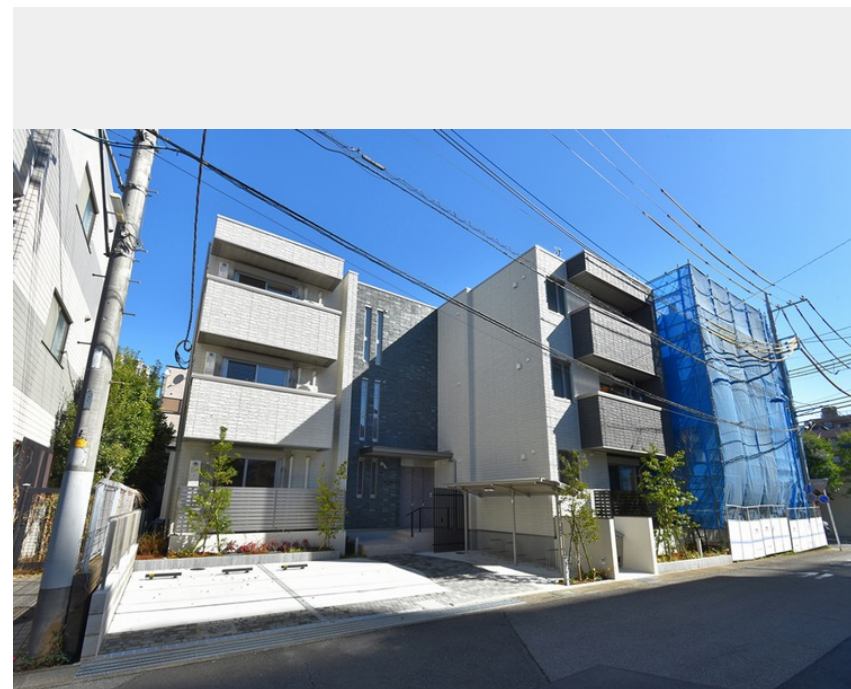
2LDK  
マンション

家賃 154,000 円

共益費等 10,000 円

敷金 0 ヶ月

礼金 1 ヶ月



積水ハウスの賃貸住宅 シャーメゾン

Sha Maison

この物件の  
オススメ  
ポイント

発電した電気を使って余った電気は売ることができるZEH住宅  
/耐震性を表す指標の最高ランク「耐震等級3」を取得/上階  
からの音を大幅に抑える高遮音床システム「シャイド」を採用  
/街並みに・・・

## この物件についている こだわり設備

- ZEH
- 耐震等級3
- 高遮音床システム
- シャーメゾンガーデンズ
- 屋内共用廊下タイプ
- エレベーター
- 宅配BOX
- スマートロック
- インターネット無料(WiFi付)
- オートロック
- 防犯カメラ
- 防犯ガラス

駐車場有り/高遮音床システム「SHAIDD55」/耐震等級3/ホテルライク/都市ガス/エレベーター/宅配BOX/ゴミ集積場(敷地内)/駐輪場(屋根付き)/オートロック/防犯カメラ/BS/シャーメゾンガーデンズ/LGBTQフレンドリー/角部屋/アクセントクロス/スライディングスクリーン/フローリング/雨戸(シャッタータイプ)/モニタ付ドアホン/全身ミラー/照明器具(LED)/インターネット無料(Wi-Fi対応)/防犯ガラス(合せガラス)/スマートロック/給湯箇所(浴室・台所・洗面所)/給湯器(ガス)/エコジョーズ/給湯器(追焚機能付)/太陽光

物件名 シャーメゾン 時間の翼 102号室

アクセス 東武東上線 志木駅 徒歩7分

所在地 埼玉県新座市東北2丁目22-13

ランドマーク ●かきの木幼稚園/徒歩2分

間取り 2LDK/洋室6.4 洋室4.3 LDK11.1(帖)

専有面積/向き 54.52m<sup>2</sup>/南

築年月/構造 2024年2月中旬/重量鉄骨・1階-3階建

入居/契約期間 2026年6月上旬/2年

駐車場 有り/月 12,100円 ~ 12,100円(税込)

入居諸条件備考

シャーメゾンライフSUPPORT24(月額1,320円税込)にご加入いただきます。ご入居にかかる諸費用として、退去クリーニング費用(初回契約時) 78,320円(税込)スマートロック設定費用16,500円(税込)が必要です。/火災保険へのご加入が条件となります。\*ご入居中は、借家人賠償責任保険・個人賠償責任保険が付帯された火災保険へのご加入が必要となります。積水ハウス不動産グループでは、万一の事故の際、グループが連携して迅速に対応できる「シャーメゾンライフGUARD」(\*)へのご加入を推奨しております。\*保険契約の取扱代理店は、積水ハウスシャーメゾンPM東京(株)および積水ハウスシャーメゾンパートナーズ(株)となります。/積水ハウスシャーメゾンパートナーズの保証人不要プラン『らくらくパートナー』に加入が必要です。【新規契約時】事務手数料:33,000円(税込)、【毎月】保証料:月額賃料等の2%/諸費用及びその他契約費用は別途打合せ/【設備・仕様】エレベーター/耐震等級3/カラーモニタ付インターホン/浴室暖房乾燥機/IHキッチンヒーター(3口グリル付)/食洗機/暖房温水洗浄便座/エコジョーズ/全室エアコン付/WIC/高断熱ペアガラス/洗濯洗面台/全室照明付/間接照明/浴室1318サイズ/無料インターネット(Wi-Fi)/駐車場の空・料金等につきましては別途お問合せ下さい。/更新料:新賃料の1ヶ月分

No.131649100102

※消費税は10%として計算しています。※掲載されている図面・写真等は、作成方法や撮影方法・時期などにより実際とは異なる場合があります。\*家具や車などは、配置のイメージであり、賃貸物件に付属していません(家具家電付き等の表示があるものを除く)。

ポイントがたまる  
住んでいるだけでポイントが貯まり、  
住替え時に家賃が最大3ヶ月分無料に!

らくらくパートナー  
気分も手間もお財布も、らくらく。  
保証人不要のらくらくパートナー

株式会社ティーネットワーク 朝霞南口店

TEL:048-462-6611  
FAX: 048-466-0565

埼玉県朝霞市本町2丁目4-19コミュニティ・スクエア朝霞南  
免許番号: 国土交通大臣免許(7)第5277号  
所属団体: (公社)全日本不動産協会 / (公社)首都圏不動産公正取引協議

取引形態  
仲介