

Sha Maison

積水ハウス品質のお部屋を シャーメゾン ショップ Shop

東武東上線

志木駅 徒歩2分

モバイルで見る



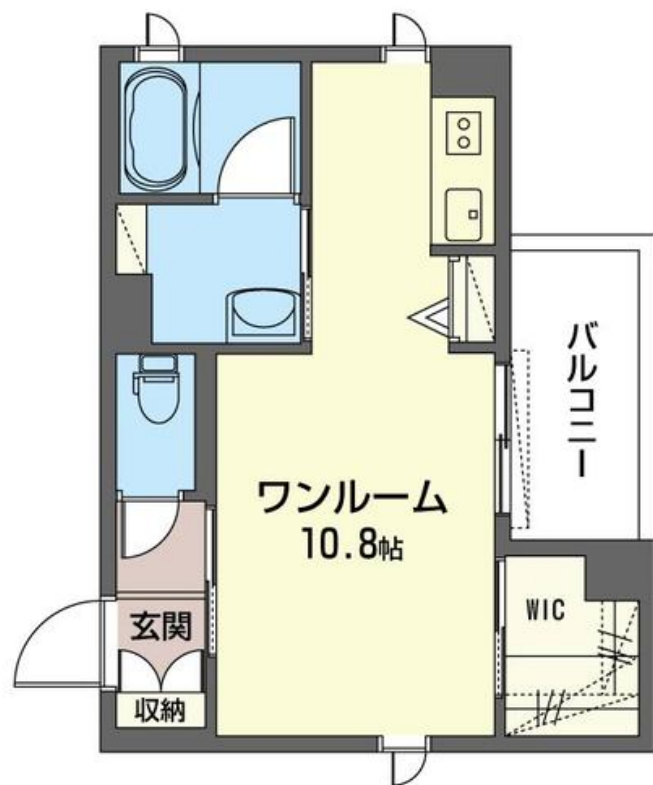
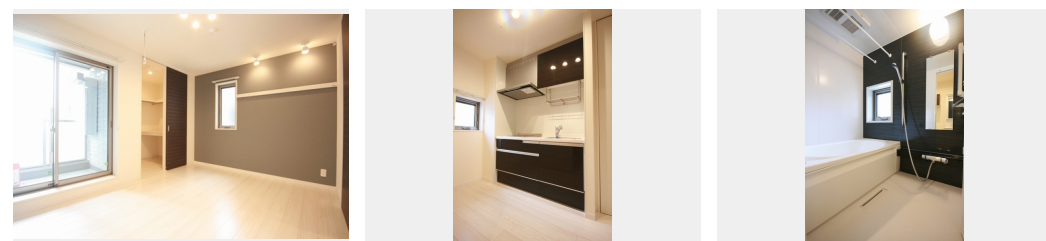
1R
マンション

家賃 82,000 円

共益費等 7,000 円

敷金 1ヶ月

礼金 1ヶ月



積水ハウスの賃貸住宅 シャーメゾン

Sha Maison

この物件の
オススメ
ポイント

【Sha Maison】×【4階重量鉄骨造×ホテルライクマンションタイプ】東武東上線快速停車「志木駅」より徒歩2分と駅近、都心へのアクセス良好な物件です。共用部には風除室にエントラン・・・

この物件についている こだわり設備

- 屋内共用廊下タイプ
- インターネット無料(WiFi付)
- 防犯ガラス
- シャームゾンガーデンズ
- TVモニター付きインターホン
- エレベーター
- 高遮音床システム
- オートロック
- 対面キッチン
- 宅配BOX
- 防犯カメラ
- コンロ

駐車場有り/高遮音床システム「SHAIDD55」/ホテルライク/エレベーター/宅配BOX/ゴミ集積場(敷地内)/物置・外部収納/駐輪場(屋根付き)/オートロック/防犯カメラ/BS/インターネット無料/シャームゾンガーデンズ/LGBTQフレンドリー/高齢者対応可/角部屋/アクセントクロス/フローリング/複層ガラス/雨戸(シャッタータイプ)/モニター付ドアホン/全身ミラー/間接照明/照明器具(LED)/インターネット無料(Wi-Fi対応)/防犯ガラス(合せガラス)/玄関鍵(①キー②ロック)/給湯箇所(浴室・台所・洗面所)/給湯器/給湯器(ガス)/エコ

物件名 ヴィルドミール志木 206号室

アクセス 東武東上線 志木駅 徒歩2分
東武東上線 朝霞台駅 徒歩17分

所在地 埼玉県新座市東北2丁目34-6

ランドマーク ●三井住友銀行 新座志木支店/徒歩1分

間取り ワンルーム/ワンルーム10.8(帖)

専有面積/向き 31.87㎡/南東

築年月/構造 2020年3月下旬/鉄骨・2階-4階建

入居/契約期間 2024年5月中旬/2年

駐車場 有り/月 16,500円 ~ 16,500円(税込)

入居諸条件備考

シャームゾンライフSUPPORT24(月額880円税込)へ別途加入要。退室時ハウスクリーニング費用として39,930円(税込)ご負担頂きます。鍵交換費用として28,600円(税込)ご負担頂きます。/火災保険へのご加入が条件となります。*ご入居中は、借家人賠償責任保険・個人賠償責任保険が付帯された火災保険へのご加入が必要となります。積水ハウス不動産グループでは、万一の事故の際、グループが連携して迅速に対応できる「シャームゾンライフGUARD」(*)へのご加入を推奨しております。*保険契約の取扱代理店は、積水ハウス不動産東京(株)および積水ハウス不動産パートナーズ(株)となります。/積水ハウス不動産パートナーズの保証人不要プラン『らくらくパートナー』に加入が必要です。[新規契約時]事務手数料:33,000円(税込)、[毎月]保証料:月額賃料等の2%/諸費用及び、契約に要する費用は別途打合せ/上下階の音にも配慮した高遮音床システム【SHAIDD55搭載】上質を追求し毎日の生活が潤う心地よい住空間をご提供します。《設備仕様》シューズクローゼット/人感センサーライト/システムキッチン(IHクッキングヒーター)/駐車場の空・料金等につきましては別途お問合せ下さい。/更新料:新賃料の1ヶ月分

※消費税は10%として計算しています。※掲載されている図面・写真等は、作成方法や撮影方法・時期などにより実際とは異なる場合があります。※家具や車などは、配置のイメージであり、賃貸物件に付属していません(家具家電付き等の表示があるものを除く)。

ポイントがたまる
住んでいるだけでポイントが貯まり、住替え時に家賃が最大3ヶ月分無料に!

らくらくパートナー
気分も手間もお財布も、らくらく。保証人不要のらくらくパートナー

かつみ不動産株式会社
TEL:048-473-0011
FAX: 048-474-0660

埼玉県朝霞市西原2丁目9-1
免許番号: 埼玉県免許(9)第13750号
所属団体: (公財)日本賃貸住宅管理協会 / (公社)埼玉県宅地建物取引業協会 / (公社)首都圏不動産公正取引協議会

取引形態
仲介