

# Sha Maison

積水ハウス品質のお部屋を シャーメゾン ショップ Shop

西武池袋線

ひばりヶ丘駅 徒歩12分

モバイルで見る



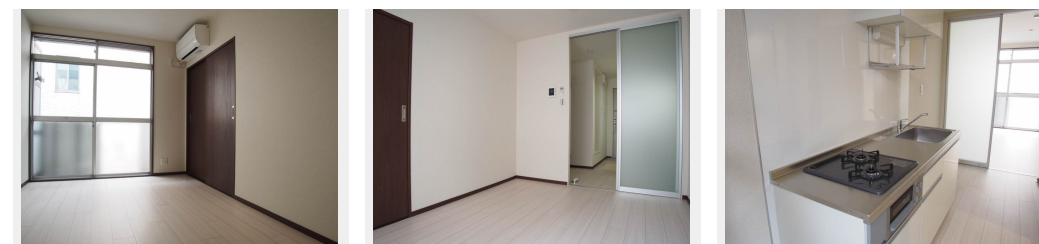
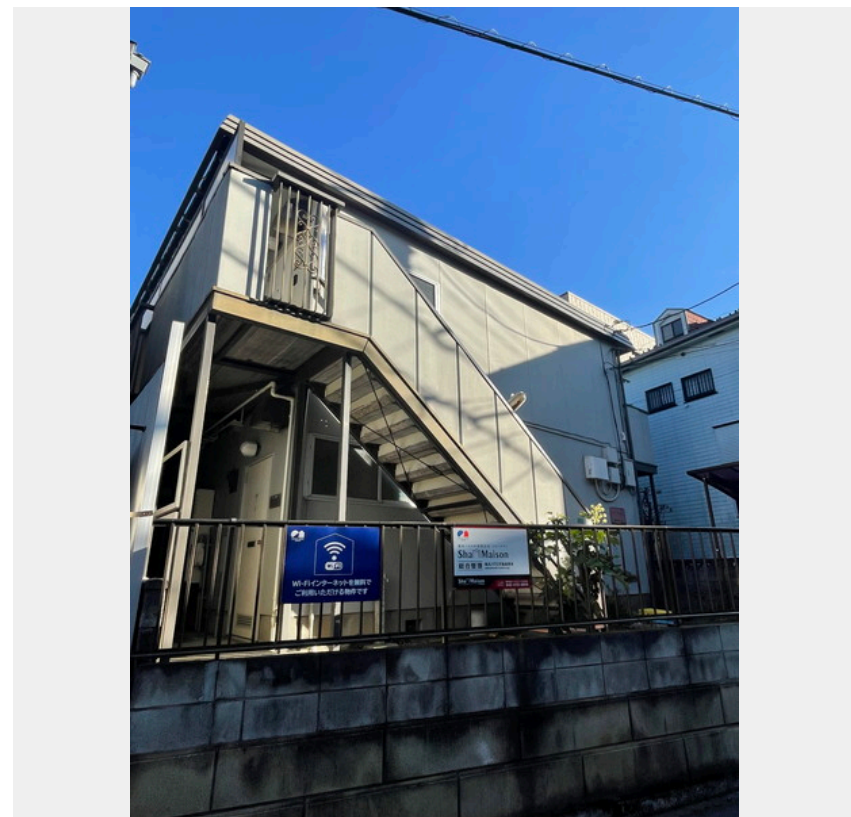
1K  
アパート

家賃 58,000 円

共益費等 6,500 円

敷金 0 ヶ月

礼金 1 ヶ月



積水ハウスの賃貸住宅 シャーメゾン

Sha Maison

この物件の  
オススメ  
ポイント

積水ハウス施工のシャーメゾン！  
インターネットが無料で入居後すぐに使えます／室内のモニターから、訪問者の顔を確認できるインターホンです

## この物件についている こだわり設備

- インターネット 無料(WiFi付)
- TVモニター付き インターホン
- エアコン
- コンロ
- 給湯設備
- 温水洗浄便座

都市ガス／ゴミ集積場（敷地内）／CATV（都市型）／LGBTQフレンドリー／高齢者対応可／モニター付ドアホン／照明器具（LED）／インターネット無料（Wi-Fi対応）／給湯箇所（浴室・台所）／給湯器（ガス）／シャワー／洗濯機置場（室内）／ガスコンロ／2口コンロ／グリル付きコンロ／トイレ（洗浄機能付便座）／バス・トイレ（セパレート）／エアコン（1台設置）／バルコニー

物件名	ユーгентハイム 203号室	間取り	1K／洋室5.6 K3.4 (帖)
アクセス	西武池袋線 ひばりヶ丘駅 徒歩12分 西武池袋線 東久留米駅 徒歩25分	専有面積 / 向き	21.0㎡ / 南
所在地	埼玉県新座市栗原 6丁目1-30	築年月 / 構造	1984年9月上旬 / 軽量鉄骨・2階-2階建
ランドマーク	-	入居 / 契約期間	2026年7月中旬 / 2年
		駐車場	なし

入居諸条件備考

シャーメゾンライフSUPPORT24（月額1,320円税込）にご加入いただきます。ご入居にかかる諸費用として、退去クリーニング費用（初回契約時）55,000円（税込）鍵交換費用17,600円（税込）が必要です。／火災保険へのご加入が条件となります。※ご入居中は、借家人賠償責任保険・個人賠償責任保険が付帯された火災保険へのご加入が必要となります。積水ハウス不動産グループでは、万一の事故の際、グループが連携して迅速に対応できる「シャーメゾンライフGUARD」(\*)へのご加入を推奨しております。\*保険契約の取扱代理店は、積水ハウスシャーメゾンPM東京（株）および積水ハウスシャーメゾンパートナーズ（株）となります。／積水ハウスシャーメゾンパートナーズの保証人不要プラン『らくらくパートナー』にご加入が必要です。【新規契約時】事務手数料：33,000円（税込）、【毎月】保証料：月額賃料等の2％／諸費用及びその他契約費用は別途打合せ／更新料：新賃料の1ヶ月分

No.110083100203

※消費税は10%として計算しています。※掲載されている図面・写真等は、作成方法や撮影方法・時期などにより実際とは異なる場合があります。※家具や車などは、配置のイメージであり、賃貸物件に付属していません（家具家電付き等の表示があるものを除く）。

**ポイントがたまる**  
住んでいるだけでポイントが貯まり、  
住替え時に家賃が最大3ヶ月分無料に！

**らくらくパートナー**  
気分も手間もお財布も、らくらく。  
保証人不要のらくらくパートナー

## 株式会社ティーネットワーク 東久留米店

TEL:042-472-8666  
FAX: 042-472-8721

東京都東久留米市本町1丁目3-9リバーウエストビルズ2階  
免許番号：国土交通大臣免許(7)第5277号  
所属団体：（公財）日本賃貸住宅管理協会 / （公社）全日本不動産協会 / 全  
国賃貸管理ビジネス協会（ほか）

取引形態  
仲介