

Sha Maison

積水ハウス品質のお部屋を シャーメゾン ショップ Shop

東武東上線

和光市駅 徒歩7分

モバイルで見る



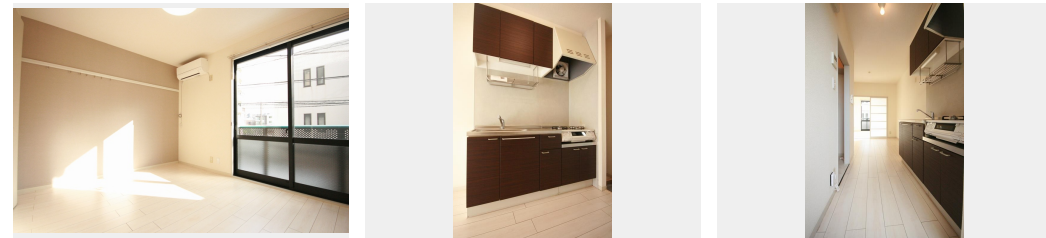
1DK
アパート

家賃 **73,000 円**

共益費等 **6,000 円**

敷金 **0 ヶ月**

礼金 **1.5 ヶ月**



積水ハウスの賃貸住宅 シャーメゾン

Sha Maison

この物件の
**オススメ
ポイント**

宅配ボックス付きなので不在時にも荷物を受け取れます／インターネットが無料で入居後すぐに使えます／室内のモニターから、訪問者の顔を確認できるインターホンです

この物件についている **こだわり設備**

- 宅配BOX
- インターネット 無料(WiFi付)
- TVモニター付き インターホン
- エアコン
- 室内物干
- コンロ
- 給湯設備
- 温水洗浄便座
- フローリング付

ゴミ集積場(敷地内) / 高齢者対応可 / CATV(都市型) / インターネット対応(CATV) / インターネット無料 / LGBTQフレンドリー / 宅配BOX / 角部屋 / アクセントクロス / フローリング / 雨戸(シャッタータイプ) / モニタ付ドアホン / 照明器具(LED) / インターネット無料(Wi-Fi対応) / 給湯箇所(浴室・台所) / 給湯器(ガス) / シャワー / 洗濯機置場(室内) / 室内物干し / ガスコンロ / 2口コンロ / グリル付きコンロ / トイレ(洗浄機能付便座) / バス・トイレ(セパレート) / エアコン(1台設置)

物件名	ラ・グラシェーズ 202号室	間取り	1DK/洋室6.4 DK5.7(帖)
アクセス	東武東上線 和光市駅 徒歩7分 東京メトロ有楽町線 和光市駅 徒歩7分	専有面積 / 向き	28.21㎡ / 南
所在地	埼玉県和光市本町 15-3	築年月 / 構造	1996年2月下旬 / 軽量鉄骨・2階-2階建
ランドマーク	-	入居 / 契約期間	2026年6月下旬 / 2年
		駐車場	なし

入居諸条件備考

シャーメゾンライフSUPPORT24(月額1,320円税込)にご加入いただきます。ご入居にかかる諸費用として、退去クリーニング費用(初回契約時) 52,800円(税込)が必要です。/火災保険へのご加入が条件となります。*ご入居中は、借家人賠償責任保険・個人賠償責任保険が付帯された火災保険へのご加入が必要となります。積水ハウス不動産グループでは、万一の事故の際、グループが連携して迅速に対応できる「シャーメゾンライフGUARD」(*)へのご加入を推奨しております。*保険契約の取扱代理店は、積水ハウスシャーメゾンP.M東京(株)および積水ハウスシャーメゾンパートナーズ(株)となります。/積水ハウスシャーメゾンパートナーズの保証人不要プラン『らくらくパートナー』に加入が必要です。【新規契約時】事務手数料:33,000円(税込)、【毎月】保証料:月額賃料等の2%/諸費用及びその他契約費用は別途打合せ/《建物設備》軽量鉄骨造・2階建/CATV《部屋設備》角部屋/バス・トイレ別/独立キッチン/洋室収納(W1.0m×1.0m)/室内物干/温水暖房洗浄便座/モニター付きインターホン/キッチン・浴室給湯/クッションフロア材(木目調)/アクセントクロス/窓手摺/シャッター/更新料:新賃料の1ヶ月分

No.131881300202

※消費税は10%として計算しています。※掲載されている図面・写真等は、作成方法や撮影方法・時期などにより実際とは異なる場合があります。※家具や車などは、配置のイメージであり、賃貸物件に付属していません(家具家電付き等の表示があるものを除く)。

ポイントがたまる
住んでいるだけでポイントが貯まり、住替え時に家賃が最大3ヶ月分無料に!

らくらくパートナー
気分も手間もお財布も、らくらく。保証人不要のらくらくパートナー

株式会社ユートク・ライフ 成増店
TEL:03-5967-0800
FAX: 03-5967-0330

東京都板橋区成増1丁目14-15 アーバンスパークビル5階
免許番号: 東京都免許(8)第60730号
所属団体: (公社)全日本不動産協会 / (公社)首都圏不動産公正取引協議会

取引形態
仲介