

Sha Maison

積水ハウス品質のお部屋を シャーメゾン ショップ Shop

東京メトロ有楽町線

地下鉄成増駅 徒歩9分

📱 モバイルで見る



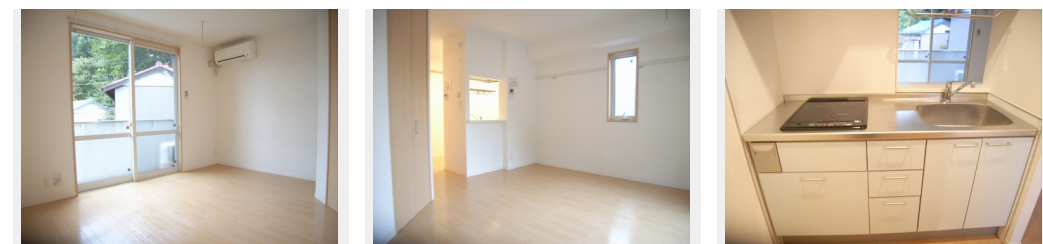
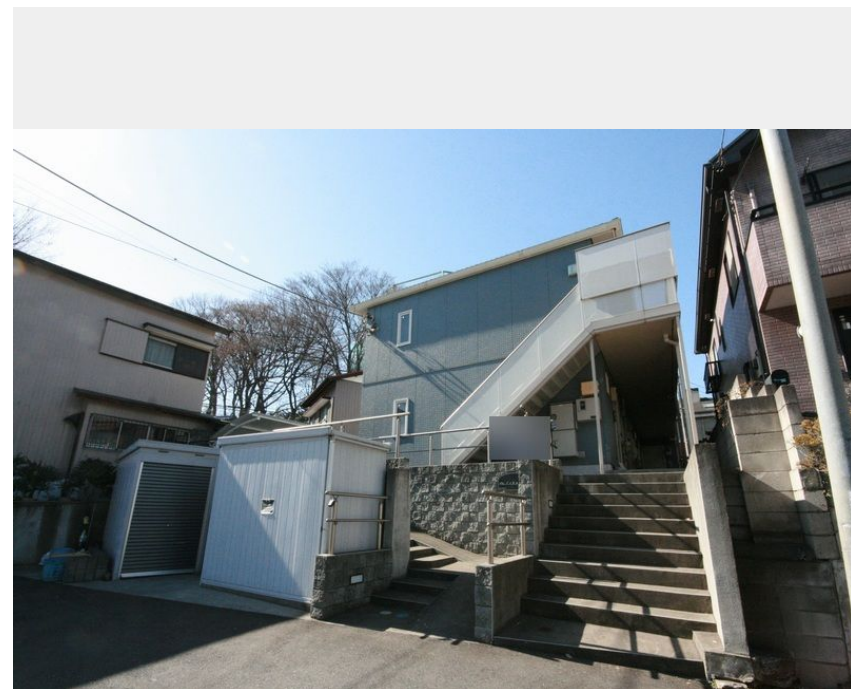
1R
アパート

家賃 **75,000 円**

共益費等 **6,000 円**

敷金 **0 ヶ月**

礼金 **1.5 ヶ月**



積水ハウスの賃貸住宅 シャーメゾン
Sha Maison

**この物件の
オススメ
ポイント**

窓には侵入抑止効果が期待できる「防犯ガラス」を採用しています/室内のモニターから、訪問者の顔を確認できるインターホンです/日用品や季節物もすっきり整頓できるウォークインクローゼット・・・

この物件についている こだわり設備

- 防犯ガラス
- 追い焚き給湯
- 室内物干
- TVモニター付きインターホン
- エアコン
- コンロ
- WIC・納戸
- 対面キッチン
- 給湯設備
- 浴室乾燥機
- IHクッキングヒーター
- 洗髪洗面台

都市ガス/ゴミ集積場(敷地内)/駐輪場(屋根付き)/CATV(都市型)/BS/LGBTQフレンドリー/高齢者対応可/角部屋/モニタ付ドアホン/防犯ガラス(合せガラス)/玄関鍵(①キー②ロック)/給湯箇所(浴室・台所・洗面所)/給湯器/給湯器(追焚機能付)/浴室乾燥機(暖房乾燥)/シャワー/洗濯機置場(室内)/洗髪洗面化粧台/室内物干し/対面キッチン/IHクッキングヒーター/トイレ(洗浄機能付便座)/バス・トイレ(セパレート)/ウォークインクローゼット/エアコン/バルコニー

物件名	リフエ 201号室	間取り	ワンルーム/ワンルーム10.7(帖)
アクセス	東京メトロ有楽町線 地下鉄成増駅 徒歩9分 東京メトロ副都心線 地下鉄成増駅 徒歩9分	専有面積 / 向き	28.24㎡ / 南
所在地	埼玉県和光市白子2丁目24-12	築年月 / 構造	2007年10月中旬 / 軽量鉄骨・2階-2階建
ランドマーク	●ヤオコー 和光丸山台店 / 徒歩11分	入居 / 契約期間	2026年7月中旬 / 2年
		駐車場	なし

入居諸条件備考

シャーメゾンライフSUPPORT24(月額1,320円税込)にご加入いただきます。ご入居にかかる諸費用として、退去クリーニング費用(初回契約時) 52,800円(税込)が必要です。/火災保険へのご加入が条件となります。*ご入居中は、借家人賠償責任保険・個人賠償責任保険が付帯された火災保険へのご加入が必要となります。積水ハウス不動産グループでは、万一の事故の際、グループが連携して迅速に対応できる「シャーメゾンライフGUARD」(*)へのご加入を推奨しております。*保険契約の取扱代理店は、積水ハウスシャーメゾンPM東京(株)および積水ハウスシャーメゾンパートナーズ(株)となります。/積水ハウスシャーメゾンパートナーズの保証人不要プラン『らくらくパートナー』に加入が必要です。【新規契約時】事務手数料:33,000円(税込)、[毎月]保証料:月額賃料等の2%/諸費用及びその他契約費用は別途打合せ/《部屋設備》バス・トイレ別/シューズクローゼット/TVモニターホン/対面カウンターシステムキッチン(IH)/キッチン・洗面3点給湯/浴室追焚給湯/洗髪洗面化粧台/温水洗浄暖房便座/浴室乾燥機/室内物干(ホスクリーン)/居室照明/クッションフロア床材(木目調)/等、オススメです。/更新料:新賃料の1ヶ月分

No.131718600201

※消費税は10%として計算しています。※掲載されている図面・写真等は、作成方法や撮影方法・時期などにより実際とは異なる場合があります。※家具や車などは、配置のイメージであり、賃貸物件に付属しておりません(家具家電付き等の表示があるものを除く)。

ポイントがたまる
住んでいるだけでポイントが貯まり、住替え時に家賃が最大3ヶ月分無料に!

らくらくパートナー
気分も手間もお財布も、らくらく。保証人不要のらくらくパートナー

株式会社ユートク・ライフ 成増店
TEL:03-5967-0800
FAX: 03-5967-0330

東京都板橋区成増1丁目14-15 アーバンスパークビル5階
免許番号: 東京都免許(8)第60730号
所属団体: (公社)全日本不動産協会 / (公社)首都圏不動産公正取引協議会

取引形態
仲介