

# Sha Maison

積水ハウス品質のお部屋を シャーメゾン ショップ Shop

東京メトロ有楽町線

地下鉄成増駅 徒歩18分

モバイルで見る



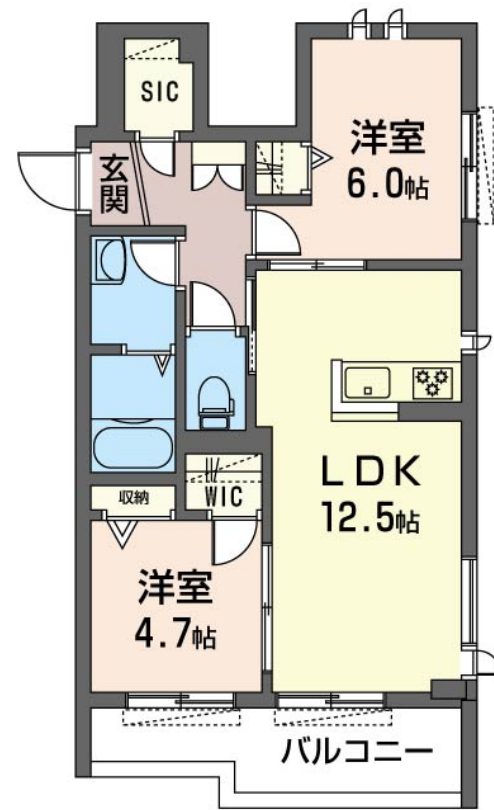
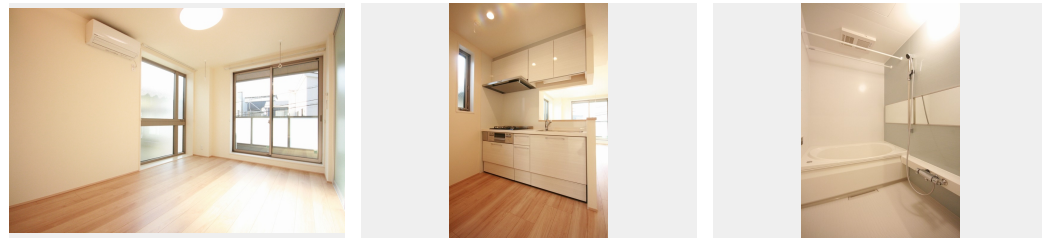
**2LDK**  
マンション

家賃 **110,000 円**

共益費等 6,000 円

敷金 0 ヶ月

礼金 1.5 ヶ月



積水ハウスの賃貸住宅 シャーメゾン

Sha Maison

この物件の  
オススメ  
ポイント

上階からの音を大幅に抑える高遮音床システム「シャイド」を採用／雨や雪が吹き込まない快適な内廊下、内階段を設けています／宅配ボックス付きなので不在時にも荷物を受け取れます／インターネ...

この物件についている **こだわり設備**

- 高遮音床システム
- 屋内共用廊下タイプ
- 宅配BOX
- インターネット無料
- オートロック
- 防犯カメラ
- 防犯ガラス
- TVモニター付きインターホン
- WIC・納戸
- しゃ熱断熱複層ガラス
- 浴室乾燥機
- 追い焚き給湯

駐車場有り／高遮音床システム「SHAIDD55」／ホテルライク／都市ガス／宅配BOX／ゴミ集積場（敷地内）／高齢者対応可／駐輪場（屋根無し）／オートロック／防犯カメラ／BS／CATV（都市型）／インターネット対応（CATV）／インターネット無料／LGBTQフレンドリー／角部屋／アクセントクロス／ピックアップレール／スライディングスクリーン／フローリング／Low-E複層ガラス／モニタ付ドアホン／照明器具（LED）／防犯ガラス（合せガラス）／玄関鍵（①キー②ロック）／給湯箇所（浴室・台所・洗面所）／給湯器（ガス）／給湯器（追焚機能付）

物件名	アルトゥーラ 南 201号室	間取り	2LDK／洋室4.7 洋室6 LDK12.5 (帖)
アクセス	東京メトロ有楽町線 地下鉄成増駅 徒歩18分 東武東上線 成増駅 徒歩20分	専有面積 / 向き	56.0㎡ / 西
所在地	埼玉県和光市南 1 丁目 1 - 2	築年月 / 構造	2018年12月上旬 / 鉄骨・2階-3階建
ランドマーク	-	入居 / 契約期間	2026年6月上旬 / 2年
		駐車場	有り / 月 13,200円 ~ 13,200円 (税込)

入居諸条件備考

シャーメゾンライフSUPPORT24 (月額1,320円税込)にご加入いただけます。ご入居にかかる諸費用として、退去クリーニング費用(初回契約時) 83,380円(税込)が必要です。／火災保険へのご加入が条件となります。※ご入居中は、借家人賠償責任保険・個人賠償責任保険が付帯された火災保険へのご加入が必要となります。積水ハウス不動産グループでは、万一の事故の際、グループが連携して迅速に対応できる「シャーメゾンライフGUARD」(\*)へのご加入を推奨しております。\*保険契約の取扱代理店は、積水ハウスシャーメゾンPMP東京(株)および積水ハウスシャーメゾンパートナーズ(株)となります。／積水ハウスシャーメゾンパートナーズの保証人不要プラン『らくらくパートナー』に加入が必要です。【新規契約時】事務手数料：33,000円(税込)、【毎月】保証料：月額賃料等の2%／諸費用及びその他契約費用は別途打合せ／《設備仕様》1LDK／角部屋／床下収納庫／カウンターキッチン(3口ガスコンロ)／追焚給湯／浴室暖房換気扇／洗面化粧台／保温浴槽／エアコン／温水洗浄暖房便座／アクセントクロス／シャッター／遮熱断熱ペア防犯合わせガラス等／駐車場の空・料金等につきましては別途お問合せ下さい。／更新料：新賃料の1ヶ月分

No.131631600201

※消費税は10%として計算しています。※掲載されている図面・写真等は、作成方法や撮影方法・時期などにより実際とは異なる場合があります。※家具や車などは、配置のイメージであり、賃貸物件に付属していません(家具家電付き等の表示があるものを除く)。

**ポイントがたまる**  
住んでいるだけでポイントが貯まり、住替え時に家賃が最大3ヶ月分無料に!

**らくらくパートナー**  
気分も手間もお財布も、らくらく。保証人不要のらくらくパートナー

株式会社ユートク・ライフ 成増店  
TEL:03-5967-0800  
FAX: 03-5967-0330

東京都板橋区成増 1 丁目 1 4 - 1 5 アーバンスパークビル5階  
免許番号：東京都免許(8)第60730号  
所属団体：(公社)全日本不動産協会 / (公社)首都圏不動産公正取引協議

取引形態  
仲介