

# Sha Maison

積水ハウス品質のお部屋を シャーメゾン ショップ Shop

東武東上線

成増駅 徒歩17分

1LDK  
マンション

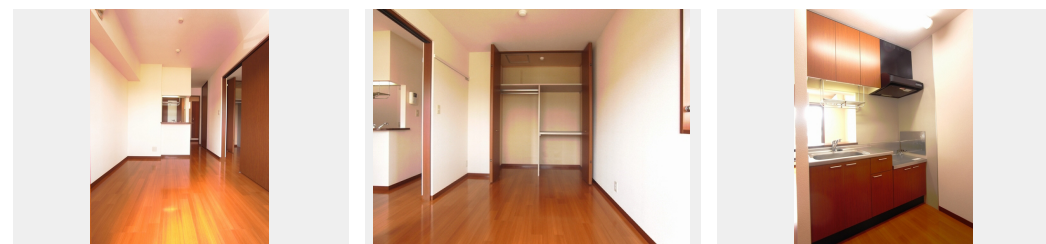
家賃 88,000 円

共益費等 5,500 円

敷金 1ヶ月

礼金 1ヶ月

モバイルで見る



積水ハウスの賃貸住宅 シャーメゾン

Sha Maison

この物件の  
オススメ  
ポイント

【ShaMaison】×【マンションタイプ】×【インターネット無料 (WiFi付き)】東武東上線・成増駅徒歩17分、東京メトロ有楽町線・副都心線・地下鉄成増駅18分。防犯面に配慮した・・・

## この物件についている こだわり設備

- インターネット無料(WiFi付)
- TVモニター付きインターホン
- オートロック
- 防犯カメラ
- 給湯設備
- 追い焚き給湯
- エアコン
- フローリング付

駐車場有り/ゴミ集積場(敷地内)/駐輪場(屋根付き)/オートロック/防犯カメラ/CATV(都市型)/インターネット対応(CATV)/LGBTQフレンドリー/高齢者対応可/フローリング/モニター付ドアホン/インターネット無料(WiFi対応)/給湯器/給湯器(追焚機能付)/シャワー/洗濯機置場(室内)/洗面化粧台/バス・トイレ(セパレート)/エアコン/バルコニー

物件名	クオーレ 201号室	間取り	1LDK/洋室6.3 LDK8.1(帖)
アクセス	東武東上線 成増駅 徒歩17分 東京メトロ有楽町線 地下鉄成増駅 徒歩18分	専有面積 / 向き	37.2㎡ / 南東
所在地	埼玉県和光市白子3丁目26-4	築年月 / 構造	2003年10月下旬 / 鉄骨・2階-3階建
ランドマーク	●ベルク和光白子店 / 徒歩4分	入居 / 契約期間	2024年6月中旬 / 2年
		駐車場	有り / 月 13,200円 ~ 13,200円 (税込)

入居諸条件備考

シャーメゾンライフSUPPORT24(月額880円税込)へ別途加入要。退室時ハウスクリーニング費用として43,560円(税込)ご負担頂きます。鍵交換費用として19,800円(税込)ご負担頂きます。/火災保険へのご加入が必要となります。\*ご入居中は、借家人賠償責任保険・個人賠償責任保険が付帯された火災保険へのご加入が必要となります。積水ハウス不動産グループでは、万一の事故の際、グループが連携して迅速に対応できる「シャーメゾンライフGUARD」(\*)へのご加入を推奨しております。\*保険契約の取扱代理店は、積水ハウス不動産東京(株)および積水ハウス不動産パートナーズ(株)となります。/積水ハウス不動産パートナーズの保証人不要プラン『らくらくパートナー』に加入が必要です。[新規契約時]事務手数料:33,000円(税込)、[毎月]保証料:月額賃料等の2%/諸費用及び、契約に要する費用は別途打合せ/《部屋設備》玄関クローゼット/洗面化粧台/浴室乾燥機/モニター付きインターホン/駐車場の空・料金等につきましては別途お問合せ下さい。/更新料:新賃料の1ヶ月分

※消費税は10%として計算しています。※掲載されている図面・写真等は、作成方法や撮影方法・時期などにより実際とは異なる場合があります。※家具や車などは、配置のイメージであり、賃貸物件に付属していません(家具家電付き等の表示があるものを除く)。

ポイントがたまる  
住んでいるだけでポイントが貯まり、  
住替え時に家賃が最大3ヶ月分無料に!

らくらくパートナー  
気分も手間もお財布も、らくらく。  
保証人不要のらくらくパートナー

株式会社ユートク・ライフ 成増店

TEL:03-5967-0800  
FAX: 03-5967-0330

東京都板橋区成増1丁目14-15 アーバンスパークビル5階  
免許番号: 東京都免許(8)第60730号  
所属団体: (公社)全日本不動産協会 / (公社)首都圏不動産公正取引協議

取引形態  
仲介