

Sha Maison

積水ハウス品質のお部屋を シャーメゾン ショップ Shop

東武東上線

志木駅 徒歩13分

2LDK
アパート

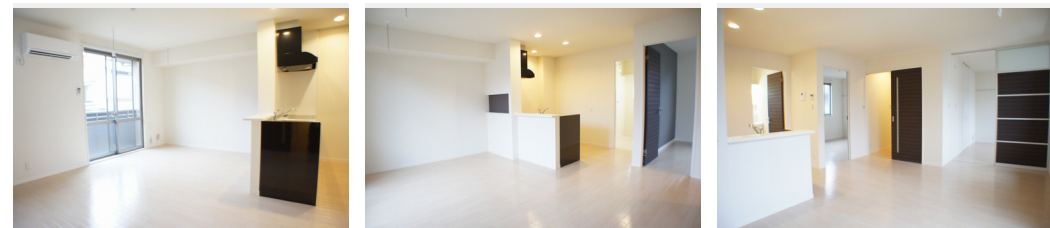
家賃 **112,000 円**

共益費等 5,500 円

敷金 1 ヶ月

礼金 1 ヶ月

モバイルで見る



この物件の
オススメ
ポイント

入居してすぐにインターネット (Wi-Fi) が無料で使い放題！積水ハウス施工の賃貸住宅シャーメゾン。東武東上線『志木駅』から徒歩13分。和光市駅から東京メトロ有楽町線・副都心線への乗り・・・

この物件についている こだわり設備

- インターネット 無料(WiFi付)
- TVモニター付き インターホン
- 防犯ガラス
- 対面キッチン
- コンロ
- IHクッキングヒーター
- 給湯設備
- 追い焚き給湯
- 浴室乾燥機
- 洗髪洗面台
- エアコン

積水ハウスの賃貸住宅 シャーメゾン

Sha Maison

駐車場有り/ゴミ集積場(敷地内)/高齢者対応可/駐輪場(屋根付き)/CATV(都市型)/インターネット無料/LGBTQフレンドリー/スライディングスクリーン/複層ガラス/モニタ付ドアホン/インターネット無料(Wi-Fi対応)/防犯ガラス(合せガラス)/玄関鍵(①キー②ロック)/給湯箇所(浴室・台所・洗面所)/給湯器(ガス)/給湯器(追焚機能付)/浴室乾燥機(暖房乾燥)/シャワー/ユニットバス1318/洗濯機置場(室内)/洗髪洗面化粧台/対面キッチン/IHクッキングヒーター/2口コンロ/グリル付きコンロ/ラジエントヒーター/トイレ(暖房機能)

物件名 フォーリア 203号室
アクセス 東武東上線 志木駅 徒歩13分
所在地 埼玉県志木市柏町4丁目1-6
ランドマーク ●市立志木小学校/徒歩3分

間取り 2LDK/洋室7.8 洋室5.5 LDK13.5(帖)
専有面積/向き 65.75㎡/南
築年月/構造 2011年2月下旬/軽量鉄骨・2階-2階建
入居/契約期間 2024年5月中旬/2年
駐車場 有り/月 11,000円 ~ 11,000円(税込)

入居諸条件備考

シャーメゾンライフSUPPORT24(月額880円税込)へ別途加入要。退室時ハウスクリーニング費用として65,340円(税込)ご負担頂きます。鍵交換費用として21,450円(税込)ご負担頂きます。/火災保険へのご加入が必要となります。*ご入居中は、借家人賠償責任保険・個人賠償責任保険が付帯された火災保険へのご加入が必要となります。積水ハウス不動産グループでは、万一の事故の際、グループが連携して迅速に対応できる「シャーメゾンライフGUARD」(*)へのご加入を推奨しております。*保険契約の取扱代理店は、積水ハウス不動産東京(株)および積水ハウス不動産パートナーズ(株)となります。/積水ハウス不動産パートナーズの保証人不要プラン『らくらくパートナー』に加入が必要です。[新規契約時]事務手数料:33,000円(税込)、[毎月]保証料:月額賃料等の2%/諸費用及び、契約に要する費用は別途打合せ/【設備・仕様】バス・トイレ別/室内洗濯機置場/浴室乾燥機/追い焚き給湯/温水洗浄便座/洗髪洗面台/洗濯物干し/室内物干し(ホスクリン)/バルコニー/エアコン/WTC(ウォークスルークローゼット)/カウンターキッチン/IHクッキングヒーター(グリル付き)/収納/駐車場の空・料金等につきましては別途お問合せ下さい。/更新料:新賃料の1ヶ月分

※消費税は10%として計算しています。※掲載されている図面・写真等は、作成方法や撮影方法・時期などにより実際とは異なる場合があります。※家具や車などは、配置のイメージであり、賃貸物件に付属しておりません(家具家電付き等の表示があるものを除く)。

ポイントがたまる
住んでいるだけでポイントが貯まり、
住替え時に家賃が最大3ヶ月分無料に!

らくらくパートナー
気分も手間もお財布も、らくらく。
保証人不要のらくらくパートナー

株式会社ティーネットワーク 朝霞南口店

TEL:048-462-6611
FAX: 048-466-0565

埼玉県朝霞市本町2丁目4-19 コミュニティ・スクエア朝霞南
免許番号: 国土交通大臣免許(7)第5277号
所属団体: (公社)全日本不動産協会 / (公社)首都圏不動産公正取引協議

取引形態
仲介